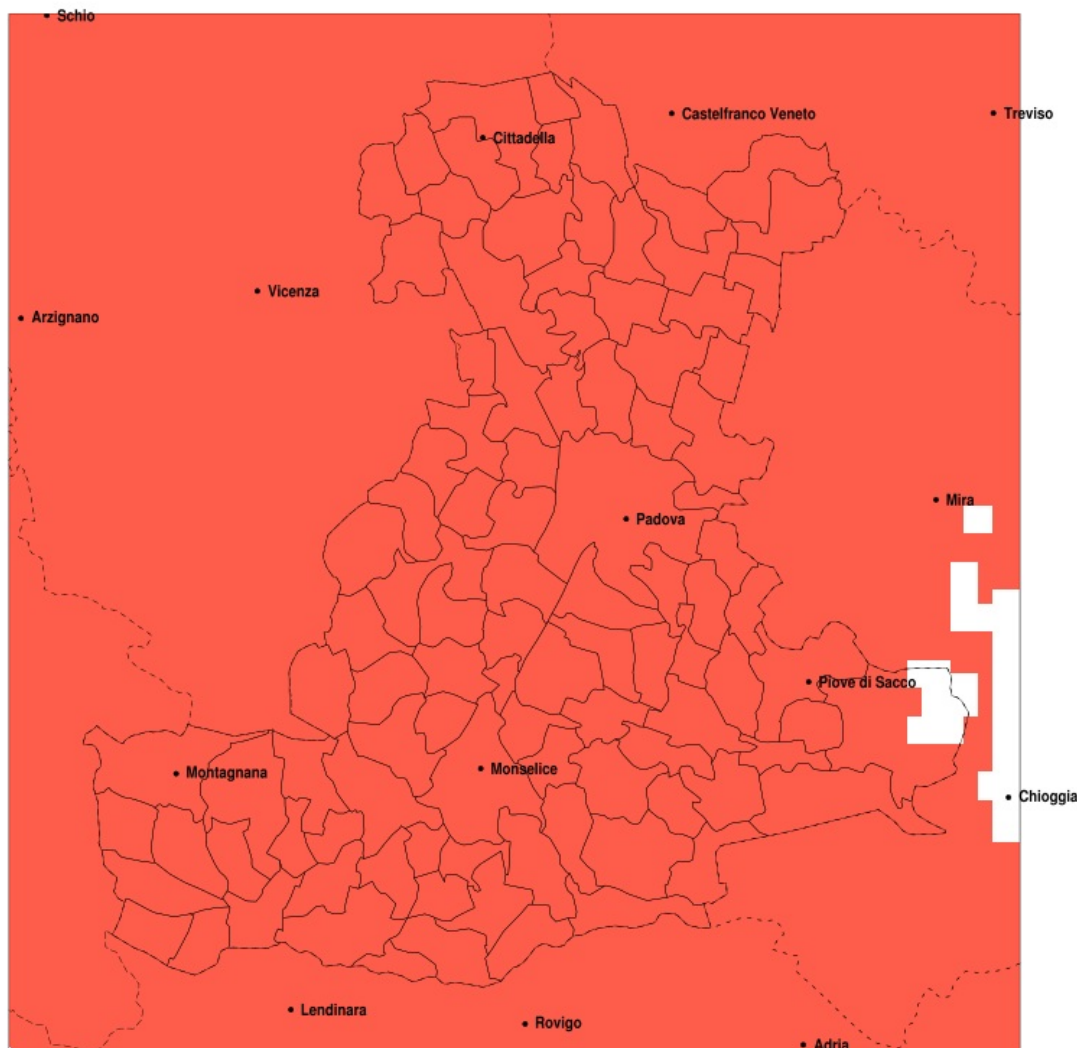


SERVIZIO DI ALERT EX-POST

Siccità nella Provincia di Padova del 17-03-2022

Mappa della Provincia con evidenziati eventuali superamenti della soglia (in rosso)



meteoleaks®

Meteoleaks è l'app che rende accessibili a tutti i dati meteo veri, storici e in tempo reale.
www.meteoleaks.com



Sistema di gestione certificato ISO 9001:2015 per l'Erogazione di servizi meteorologici professionali.

| Siccità (mm) dal 16-02-2022 al 17-03-2022 | | | | | |
|---|-----|-----|-----|-------------------------------|--------------|
| Comune | max | min | med | Porzione comunale interessata | Media 5 anni |
| Abano Terme | 7 | 3 | 5 | 100% | 56 |
| Agna | 4 | 2 | 2 | 100% | 57 |
| Albignasego | 7 | 3 | 5 | 100% | 52 |
| Anguillara Veneta | 3 | 1 | 2 | 100% | 60 |
| Arqua Petrarca | 8 | 1 | 4 | 100% | 61 |
| Arre | 3 | 1 | 2 | 100% | 56 |
| Arzergande | 8 | 3 | 5 | 100% | 58 |
| Bagnoli di Sopra | 3 | 1 | 2 | 100% | 58 |
| Baone | 6 | 1 | 3 | 100% | 61 |
| Barbona | 3 | 0 | 2 | 100% | 55 |
| Battaglia Terme | 8 | 2 | 5 | 100% | 58 |
| Boara Pisani | 3 | 1 | 2 | 100% | 58 |
| Borgo Veneto | 3 | 1 | 2 | 100% | 57 |
| Borgoricco | 20 | 3 | 11 | 100% | 61 |
| Bovolenta | 7 | 2 | 4 | 100% | 55 |
| Brugine | 7 | 3 | 4 | 100% | 57 |
| Cadoneghe | 17 | 4 | 9 | 100% | 58 |
| Campo San Martino | 18 | 3 | 7 | 100% | 59 |
| Campodarsego | 20 | 3 | 10 | 100% | 59 |
| Campodoro | 11 | 2 | 5 | 100% | 57 |
| Camposampiero | 20 | 6 | 10 | 100% | 61 |
| Candiana | 6 | 2 | 3 | 100% | 56 |
| Carceri | 3 | 1 | 2 | 100% | 56 |
| Carmignano di Brenta | 6 | 2 | 3 | 100% | 65 |
| Cartura | 4 | 1 | 3 | 100% | 54 |
| Casale di Scodosia | 4 | 2 | 3 | 100% | 59 |
| Casalsérugo | 6 | 2 | 4 | 100% | 52 |
| Castelbaldo | 4 | 2 | 3 | 100% | 61 |
| Cervarese Santa Croce | 6 | 2 | 4 | 100% | 62 |
| Cinto Euganeo | 7 | 1 | 4 | 100% | 64 |
| Cittadella | 7 | 3 | 5 | 100% | 64 |
| Codevigo | 10 | 4 | 6 | 100% | 56 |
| Conselve | 4 | 1 | 2 | 100% | 56 |

| Precipitazione in 30 giorni (mm) dal 16-02-2022 al 17-03-2022 | | | | | |
|---|-----|-----|-----|-------------------------------|--------------|
| Comune | max | min | med | Porzione comunale interessata | Media 5 anni |
| Correzzola | 7 | 2 | 4 | 100% | 55 |
| Curtarolo | 20 | 4 | 8 | 100% | 56 |
| Due Carrare | 6 | 2 | 4 | 100% | 54 |
| Este | 4 | 1 | 2 | 100% | 58 |
| Fontaniva | 7 | 2 | 4 | 100% | 63 |
| Galliera Veneta | 7 | 4 | 6 | 100% | 64 |
| Galzignano Terme | 8 | 3 | 5 | 100% | 63 |
| Gazzo | 6 | 1 | 2 | 100% | 66 |
| Grantorto | 5 | 2 | 3 | 100% | 65 |
| Granze | 3 | 0 | 2 | 100% | 57 |
| Legnaro | 8 | 3 | 5 | 100% | 55 |
| Limena | 15 | 4 | 7 | 100% | 53 |
| Loreggia | 20 | 5 | 9 | 100% | 61 |
| Lozzo Atestino | 5 | 1 | 2 | 100% | 61 |
| Masera di Padova | 6 | 2 | 4 | 100% | 52 |
| Masi | 4 | 2 | 3 | 100% | 60 |
| Massanzago | 20 | 6 | 11 | 100% | 61 |
| Megliadino San Vitale | 3 | 2 | 2 | 100% | 58 |
| Merlara | 4 | 2 | 3 | 100% | 60 |
| Mestrino | 11 | 2 | 4 | 100% | 55 |
| Monselice | 8 | 1 | 3 | 100% | 58 |
| Montagnana | 4 | 1 | 2 | 100% | 56 |
| Montegrotto Terme | 8 | 3 | 5 | 100% | 58 |
| Noventa Padovana | 20 | 6 | 9 | 100% | 57 |
| Ospedaletto Euganeo | 3 | 1 | 2 | 100% | 57 |
| Padova | 17 | 4 | 7 | 100% | 54 |
| Pernumia | 6 | 1 | 3 | 100% | 56 |
| Piacenza d'Adige | 3 | 2 | 3 | 100% | 58 |
| Piazzola sul Brenta | 16 | 2 | 5 | 100% | 59 |
| Piombino Dese | 20 | 5 | 9 | 100% | 58 |
| Piove di Sacco | 8 | 3 | 5 | 100% | 59 |
| Polverara | 7 | 3 | 4 | 100% | 54 |
| Ponso | 3 | 1 | 2 | 100% | 56 |

| Precipitazione in 30 giorni (mm) dal 16-02-2022 al 17-03-2022 | | | | | |
|---|-----|-----|-----|-------------------------------|--------------|
| Comune | max | min | med | Porzione comunale interessata | Media 5 anni |
| Ponte San Nicolò | 10 | 4 | 6 | 100% | 52 |
| Pontelongo | 7 | 2 | 4 | 100% | 56 |
| Pozzonovo | 3 | 1 | 2 | 100% | 58 |
| Rovolon | 6 | 3 | 4 | 100% | 65 |
| Rubano | 8 | 2 | 5 | 100% | 51 |
| Saccolongo | 6 | 2 | 4 | 100% | 56 |
| San Giorgio delle Pertiche | 20 | 4 | 10 | 100% | 59 |
| San Giorgio in Bosco | 8 | 2 | 5 | 100% | 63 |
| San Martino di Lupari | 9 | 4 | 6 | 100% | 64 |
| San Pietro in Gu | 4 | 1 | 2 | 100% | 67 |
| San Pietro Viminario | 4 | 1 | 2 | 100% | 56 |
| Sant'Angelo di Piove di Sacco | 9 | 4 | 6 | 100% | 58 |
| Sant'Elena | 3 | 1 | 2 | 100% | 57 |
| Sant'Urbano | 3 | 0 | 2 | 100% | 56 |
| Santa Giustina in Colle | 20 | 5 | 9 | 100% | 61 |
| Saonara | 16 | 4 | 7 | 100% | 57 |
| Selvazzano Dentro | 6 | 2 | 5 | 100% | 54 |
| Solesino | 3 | 1 | 2 | 100% | 57 |
| Stanghella | 3 | 0 | 2 | 100% | 57 |
| Teolo | 7 | 3 | 5 | 100% | 62 |
| Terrassa Padovana | 5 | 1 | 3 | 100% | 55 |
| Tombolo | 7 | 4 | 6 | 100% | 65 |
| Torreglia | 8 | 4 | 6 | 100% | 63 |
| Trebaseleghe | 20 | 4 | 9 | 100% | 58 |
| Tribano | 3 | 1 | 1 | 100% | 58 |
| Urbana | 4 | 2 | 3 | 100% | 59 |
| Veggiano | 10 | 2 | 3 | 100% | 59 |
| Vescovana | 3 | 0 | 2 | 100% | 56 |
| Vighizzolo d'Este | 3 | 2 | 2 | 100% | 56 |
| Vigodarzere | 20 | 5 | 9 | 100% | 56 |
| Vigonza | 20 | 3 | 8 | 100% | 59 |
| Villa del Conte | 17 | 4 | 7 | 100% | 63 |
| Villa Estense | 3 | 0 | 2 | 100% | 56 |

| Precipitazione in 30 giorni (mm) dal 16-02-2022 al 17-03-2022 | | | | | |
|---|-----|-----|-----|-------------------------------|--------------|
| Comune | max | min | med | Porzione comunale interessata | Media 5 anni |
| Villafranca Padovana | 11 | 2 | 6 | 100% | 54 |
| Villanova di Camposampiero | 13 | 3 | 8 | 100% | 61 |
| Vo | 7 | 2 | 4 | 100% | 65 |