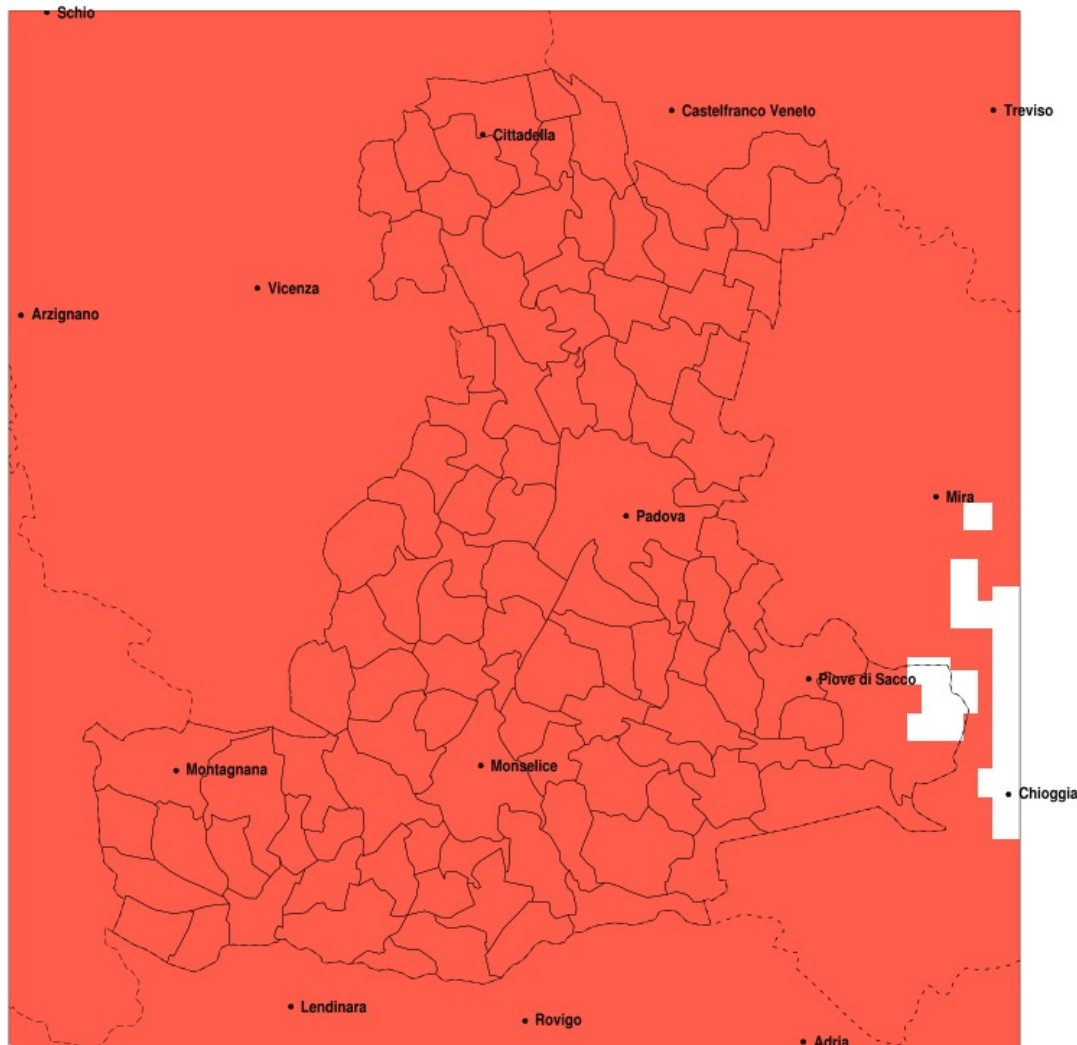


SERVIZIO DI ALERT EX-POST

Siccità nella Provincia di Padova del 26-03-2022

Mappa della Provincia con evidenziati eventuali superamenti della soglia (in rosso)



meteoleaks®

Meteoleaks è l'app che rende accessibili a tutti i dati meteo veri, storici e in tempo reale.
www.meteoleaks.com



Sistema di gestione certificato ISO 9001:2015 per l'Erogazione di servizi meteorologici professionali.

Siccità (mm) dal 25-02-2022 al 26-03-2022					
Comune	max	min	med	Porzione comunale interessata	Media 5 anni
Abano Terme	6	3	5	100%	60
Agna	3	1	1	100%	57
Albignasego	6	3	4	100%	55
Anguillara Veneta	2	0	1	100%	57
Arqua Petrarca	7	1	4	100%	64
Arre	3	0	1	100%	56
Arzergande	5	2	3	100%	62
Bagnoli di Sopra	2	0	1	100%	57
Baone	6	1	2	100%	62
Barbona	3	0	2	100%	55
Battaglia Terme	7	1	4	100%	62
Boara Pisani	2	1	1	100%	57
Borgo Veneto	3	1	2	100%	55
Borgoricco	15	3	10	100%	69
Bovolenta	5	1	3	100%	58
Brugine	5	2	4	100%	62
Cadoneghe	16	4	9	100%	64
Campo San Martino	9	2	5	100%	66
Campodarsego	13	3	9	100%	66
Campodoro	6	1	3	100%	64
Camposampiero	15	6	9	100%	69
Candiana	5	1	2	100%	58
Carceri	2	1	2	100%	56
Carmignano di Brenta	6	1	3	100%	71
Cartura	4	1	2	100%	56
Casale di Scodosia	4	2	2	100%	55
Casalsérugo	5	1	3	100%	55
Castelbaldo	3	2	2	100%	56
Cervarese Santa Croce	6	1	3	100%	68
Cinto Euganeo	6	1	3	100%	67
Cittadella	7	2	5	100%	70
Codevigo	6	2	3	100%	59
Conselve	3	0	1	100%	56

Precipitazione in 30 giorni (mm) dal 25-02-2022 al 26-03-2022					
Comune	max	min	med	Porzione comunale interessata	Media 5 anni
Correzzola	4	1	2	100%	57
Curtarolo	11	3	6	100%	63
Due Carrare	6	1	3	100%	58
Este	3	1	2	100%	58
Fontaniva	6	1	4	100%	69
Galliera Veneta	6	4	5	100%	72
Galzignano Terme	7	2	5	100%	67
Gazzo	3	0	1	100%	71
Grantorto	5	1	2	100%	70
Granze	2	0	1	100%	56
Legnaro	7	3	5	100%	60
Limena	10	4	7	100%	59
Loreggia	13	5	8	100%	70
Lozzo Atestino	4	1	2	100%	63
Masera di Padova	5	2	3	100%	56
Masi	3	2	3	100%	56
Massanzago	15	6	10	100%	69
Megliadino San Vitale	3	1	2	100%	55
Merlara	4	2	2	100%	56
Mestrino	7	1	3	100%	61
Monselice	7	1	2	100%	59
Montagnana	4	1	2	100%	55
Montegrotto Terme	7	3	5	100%	63
Noventa Padovana	18	6	9	100%	62
Ospedaletto Euganeo	2	1	1	100%	57
Padova	16	3	6	100%	58
Pernumia	6	1	2	100%	58
Piacenza d'Adige	3	1	2	100%	55
Piazzola sul Brenta	9	1	4	100%	65
Piombino Dese	15	5	8	100%	68
Piove di Sacco	8	2	4	100%	64
Polverara	6	3	4	100%	58
Ponso	2	1	2	100%	55

Precipitazione in 30 giorni (mm) dal 25-02-2022 al 26-03-2022					
Comune	max	min	med	Porzione comunale interessata	Media 5 anni
Ponte San Nicolò	10	4	5	100%	56
Pontelongo	5	2	3	100%	60
Pozzonovo	2	0	1	100%	57
Rovolon	6	2	3	100%	71
Rubano	8	2	5	100%	56
Saccolongo	6	2	4	100%	61
San Giorgio delle Pertiche	11	4	8	100%	66
San Giorgio in Bosco	6	1	4	100%	70
San Martino di Lupari	8	4	5	100%	72
San Pietro in Gu	4	0	2	100%	72
San Pietro Viminario	3	0	1	100%	57
Sant'Angelo di Piove di Sacco	8	3	5	100%	64
Sant'Elena	2	1	2	100%	56
Sant'Urbano	3	0	2	100%	55
Santa Giustina in Colle	11	4	7	100%	69
Saonara	15	4	6	100%	62
Selvazzano Dentro	6	2	4	100%	58
Solesino	2	1	1	100%	57
Stanghella	2	0	1	100%	56
Teolo	6	2	5	100%	68
Terrassa Padovana	4	1	2	100%	57
Tombolo	6	3	5	100%	72
Torreglia	7	4	5	100%	69
Trebaseleghe	15	4	8	100%	69
Tribano	2	0	1	100%	57
Urbana	4	2	2	100%	55
Veggiano	5	1	2	100%	64
Vescovana	3	0	1	100%	55
Vighizzolo d'Este	3	1	2	100%	55
Vigodarzere	11	4	8	100%	62
Vigonza	18	3	8	100%	65
Villa del Conte	9	3	5	100%	71
Villa Estense	2	0	2	100%	56

Precipitazione in 30 giorni (mm) dal 25-02-2022 al 26-03-2022					
Comune	max	min	med	Porzione comunale interessata	Media 5 anni
Villafranca Padovana	8	2	4	100%	60
Villanova di Camposampiero	13	3	8	100%	69
Vo	6	2	4	100%	70