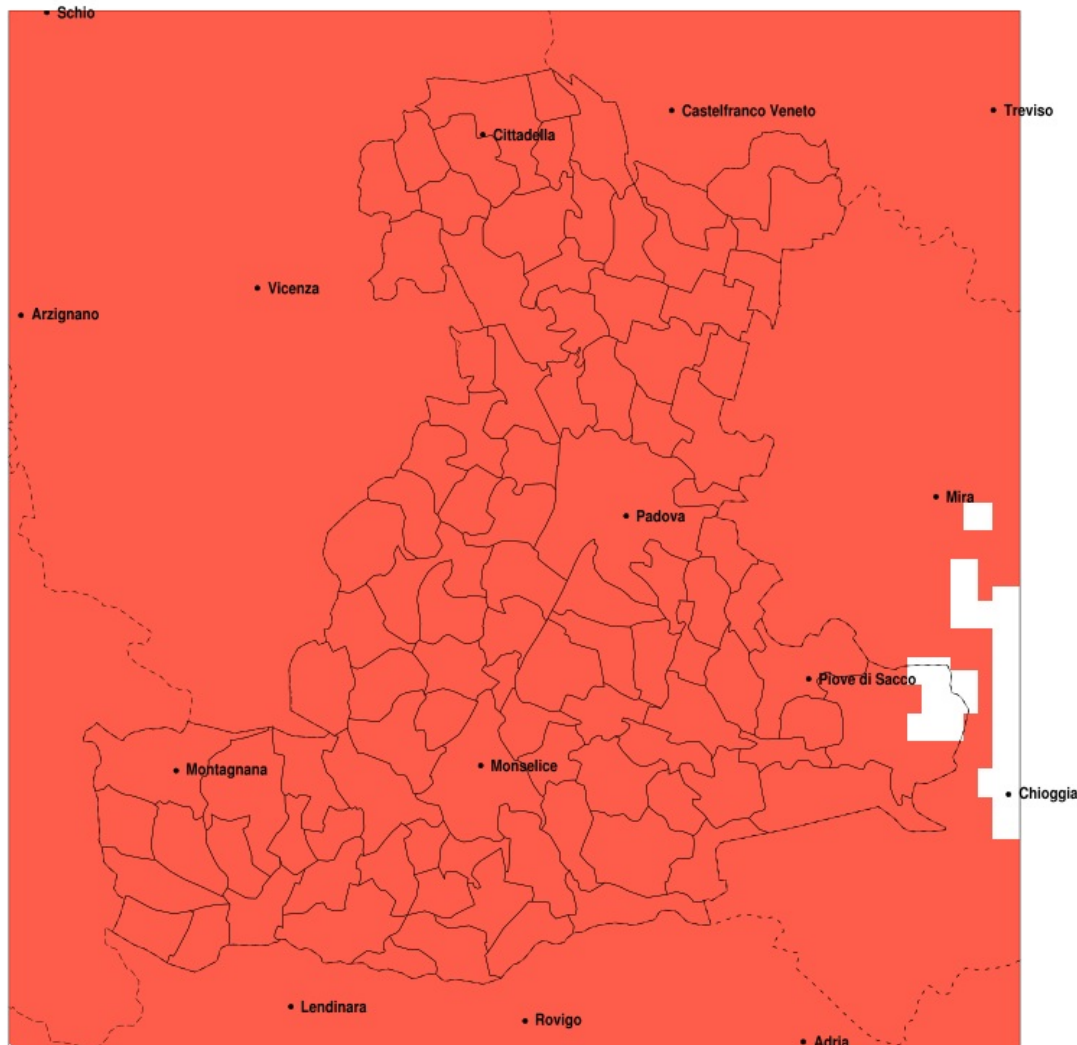


## SERVIZIO DI ALERT EX-POST

### Siccità nella Provincia di Padova del 27-03-2022

Mappa della Provincia con evidenziati eventuali superamenti della soglia (in rosso)



meteoleaks®

Meteoleaks è l'app che rende accessibili a tutti i dati meteo veri, storici e in tempo reale.  
[www.meteoleaks.com](http://www.meteoleaks.com)



Sistema di gestione certificato ISO 9001:2015 per l'Erogazione di servizi meteorologici professionali.

Siccità (mm) dal 26-02-2022 al 27-03-2022					
Comune	max	min	med	Porzione comunale interessata	Media 5 anni
Abano Terme	1	0	1	100%	60
Agnà	2	0	1	100%	57
Albignasego	2	0	1	100%	55
Anguillara Veneta	1	0	0	100%	57
Arqua Petrarca	1	0	0	100%	64
Arre	2	0	1	100%	56
Arzèrgrande	4	0	1	100%	62
Bagnoli di Sopra	1	0	0	100%	56
Baone	2	0	0	100%	62
Barbona	1	0	0	100%	54
Battaglia Terme	1	0	0	100%	62
Boara Pisani	1	0	0	100%	56
Borgo Veneto	1	0	0	100%	54
Borgoricco	2	0	1	100%	69
Bovolenta	4	0	1	100%	58
Brugine	4	0	1	100%	62
Cadoneghe	8	0	1	100%	64
Campo San Martino	1	0	1	100%	66
Campodarsego	2	0	1	100%	66
Campodoro	1	0	0	100%	63
Camosampiero	2	0	1	100%	70
Candiana	3	0	1	100%	58
Carceri	1	0	0	100%	55
Carmignano di Brenta	1	0	1	100%	70
Cartura	1	0	1	100%	56
Casale di Scodosia	1	0	0	100%	54
Casalsérugo	1	0	1	100%	55
Castelbaldo	1	0	1	100%	55
Cervarese Santa Croce	1	0	0	100%	68
Cinto Euganeo	2	0	0	100%	67
Cittadella	1	0	0	100%	70
Codevigo	2	0	1	100%	60
Conselve	1	0	1	100%	56

Precipitazione in 30 giorni (mm) dal 26-02-2022 al 27-03-2022					
Comune	max	min	med	Porzione comunale interessata	Media 5 anni
Correzzola	3	0	1	100%	57
Curtarolo	1	0	1	100%	63
Due Carrare	1	0	1	100%	57
Este	2	0	0	100%	57
Fontaniva	1	0	1	100%	69
Galliera Veneta	1	0	0	100%	71
Galzignano Terme	1	0	0	100%	67
Gazzo	1	0	0	100%	70
Grantorto	1	0	1	100%	69
Granze	1	0	0	100%	55
Legnaro	3	0	1	100%	60
Limena	1	0	1	100%	59
Loreggia	2	0	1	100%	71
Lozzo Atestino	2	0	0	100%	62
Masera di Padova	1	0	1	100%	56
Masi	1	0	1	100%	54
Massanzago	2	0	1	100%	70
Megliadino San Vitale	1	0	1	100%	54
Merlara	1	0	1	100%	55
Mestrino	1	0	0	100%	61
Monselice	1	0	0	100%	58
Montagnana	1	0	0	100%	54
Montegrotto Terme	1	0	0	100%	63
Noventa Padovana	11	0	2	100%	63
Ospedaletto Euganeo	2	0	0	100%	56
Padova	8	0	1	100%	57
Pernumia	1	0	0	100%	58
Piacenza d'Adige	1	0	1	100%	54
Piazzola sul Brenta	1	0	1	100%	65
Piombino Dese	2	0	1	100%	69
Piove di Sacco	5	0	2	100%	64
Polverara	3	0	1	100%	58
Ponso	1	0	0	100%	55

Precipitazione in 30 giorni (mm) dal 26-02-2022 al 27-03-2022					
Comune	max	min	med	Porzione comunale interessata	Media 5 anni
Ponte San Nicolò	3	0	1	100%	56
Pontelongo	4	0	1	100%	60
Pozzonovo	1	0	0	100%	57
Rovolon	1	0	0	100%	71
Rubano	1	0	1	100%	56
Saccolongo	1	0	1	100%	60
San Giorgio delle Pertiche	2	0	1	100%	66
San Giorgio in Bosco	1	0	1	100%	69
San Martino di Lupari	1	0	0	100%	72
San Pietro in Gu	1	0	1	100%	72
San Pietro Viminario	1	0	0	100%	57
Sant'Angelo di Piove di Sacco	3	0	1	100%	64
Sant'Elena	1	0	0	100%	56
Sant'Urbano	1	0	0	100%	54
Santa Giustina in Colle	1	0	0	100%	69
Saonara	8	0	1	100%	62
Selvazzano Dentro	1	0	1	100%	57
Solesino	1	0	0	100%	56
Stanghella	1	0	0	100%	56
Teolo	1	0	0	100%	68
Terrassa Padovana	3	0	1	100%	56
Tombolo	1	0	0	100%	72
Torreglia	1	0	0	100%	69
Trebaseleghe	2	0	1	100%	70
Tribano	1	0	0	100%	57
Urbana	1	0	0	100%	54
Veggiano	1	0	0	100%	64
Vescovana	1	0	0	100%	54
Vighizzolo d'Este	1	0	0	100%	55
Vigodarzere	1	0	1	100%	62
Vigonza	11	0	1	100%	66
Villa del Conte	1	0	1	100%	71
Villa Estense	1	0	0	100%	55

Precipitazione in 30 giorni (mm) dal 26-02-2022 al 27-03-2022					
Comune	max	min	med	Porzione comunale interessata	Media 5 anni
Villafranca Padovana	1	0	1	100%	60
Villanova di Camposampiero	2	0	1	100%	69
Vo	1	0	0	100%	69