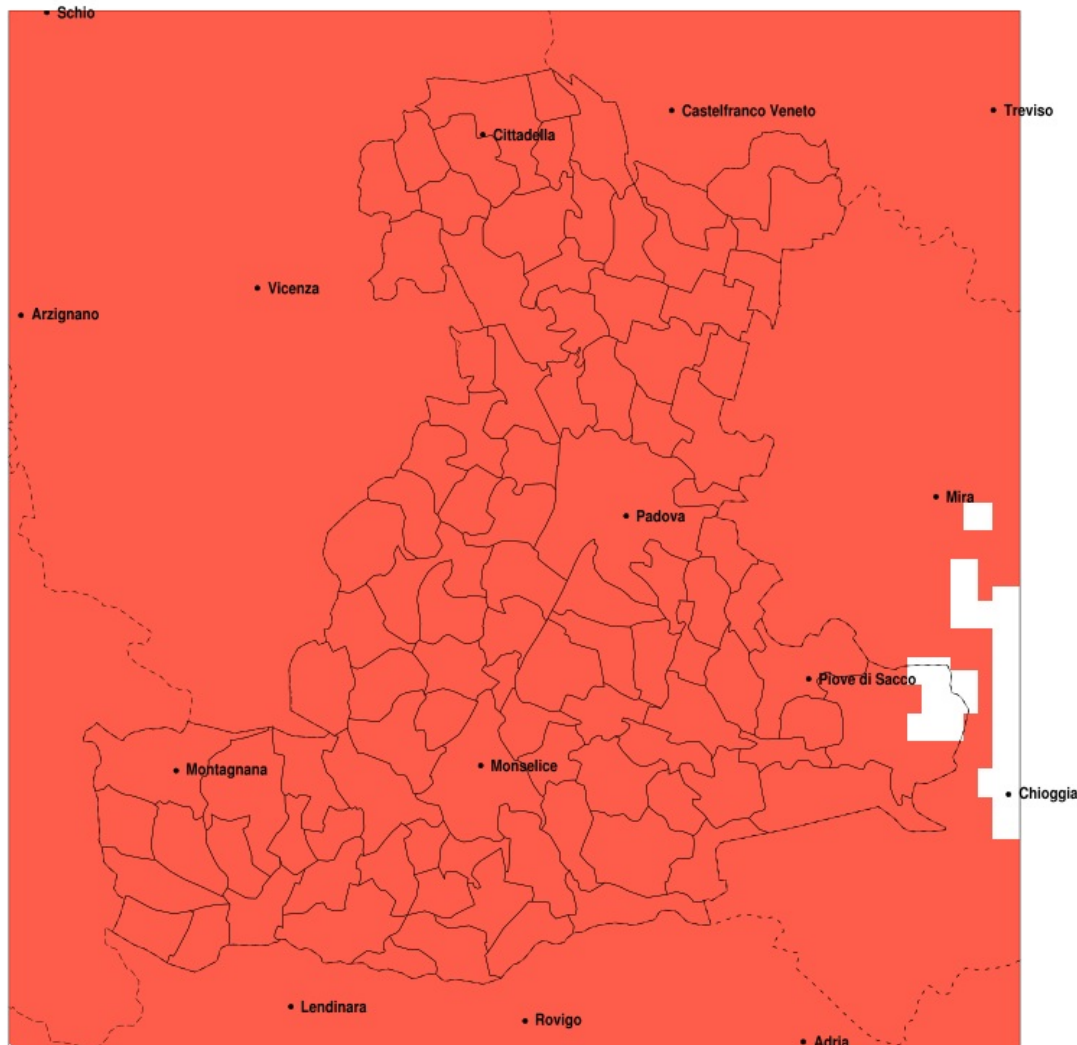


## SERVIZIO DI ALERT EX-POST

### Siccità nella Provincia di Padova del 29-03-2022

Mappa della Provincia con evidenziati eventuali superamenti della soglia (in rosso)



meteoleaks®

Meteoleaks è l'app che rende accessibili a tutti i dati meteo veri, storici e in tempo reale.  
[www.meteoleaks.com](http://www.meteoleaks.com)



Sistema di gestione certificato ISO 9001:2015 per l'Erogazione di servizi meteorologici professionali.

Siccità (mm) dal 28-02-2022 al 29-03-2022					
Comune	max	min	med	Porzione comunale interessata	Media 5 anni
Abano Terme	1	0	1	100%	58
Agnà	2	0	1	100%	55
Albignasego	2	0	1	100%	54
Anguillara Veneta	2	0	0	100%	56
Arqua Petrarca	1	0	0	100%	63
Arre	2	0	1	100%	54
Arzèrgrande	4	0	1	100%	60
Bagnoli di Sopra	2	0	1	100%	55
Baone	1	0	0	100%	61
Barbona	1	0	0	100%	53
Battaglia Terme	1	0	0	100%	61
Boara Pisani	1	0	0	100%	55
Borgo Veneto	1	0	0	100%	54
Borgoricco	2	0	1	100%	67
Bovolenta	4	0	1	100%	57
Brugine	4	0	2	100%	60
Cadoneghe	9	0	1	100%	62
Campo San Martino	1	0	1	100%	64
Campodarsego	2	0	1	100%	65
Campodoro	1	0	1	100%	61
Camosampiero	2	0	1	100%	68
Candiana	3	0	1	100%	56
Carceri	1	0	0	100%	55
Carmignano di Brenta	1	0	1	100%	68
Cartura	2	0	1	100%	54
Casale di Scodosia	1	0	0	100%	54
Casalsérugo	2	0	1	100%	54
Castelbaldo	1	0	1	100%	55
Cervarese Santa Croce	1	0	0	100%	66
Cinto Euganeo	1	0	0	100%	65
Cittadella	1	0	1	100%	68
Codevigo	2	0	1	100%	57
Conselve	2	0	1	100%	54

Precipitazione in 30 giorni (mm) dal 28-02-2022 al 29-03-2022					
Comune	max	min	med	Porzione comunale interessata	Media 5 anni
Correzzola	3	0	1	100%	55
Curtarolo	1	0	1	100%	61
Due Carrare	1	0	1	100%	56
Este	1	0	0	100%	57
Fontaniva	1	0	1	100%	67
Galliera Veneta	1	0	1	100%	69
Galzignano Terme	1	0	0	100%	66
Gazzo	1	0	0	100%	68
Grantorto	1	0	1	100%	67
Granze	1	0	0	100%	54
Legnaro	3	0	1	100%	58
Limena	1	0	1	100%	57
Loreggia	2	0	1	100%	68
Lozzo Atestino	1	0	0	100%	61
Masera di Padova	1	0	1	100%	54
Masi	1	0	1	100%	54
Massanzago	2	0	1	100%	68
Megliadino San Vitale	1	0	0	100%	54
Merlara	1	0	0	100%	54
Mestrino	1	0	0	100%	59
Monselice	1	0	0	100%	57
Montagnana	1	0	0	100%	53
Montegrotto Terme	1	0	0	100%	61
Noventa Padovana	12	0	2	100%	61
Ospedaletto Euganeo	1	0	0	100%	55
Padova	9	0	1	100%	56
Pernumia	1	0	0	100%	57
Piacenza d'Adige	1	0	0	100%	54
Piazzola sul Brenta	1	0	1	100%	63
Piombino Dese	2	0	1	100%	67
Piove di Sacco	6	0	2	100%	62
Polverara	3	0	1	100%	57
Ponso	1	0	0	100%	54

Precipitazione in 30 giorni (mm) dal 28-02-2022 al 29-03-2022					
Comune	max	min	med	Porzione comunale interessata	Media 5 anni
Ponte San Nicolò	3	0	1	100%	55
Pontelongo	4	0	1	100%	58
Pozzonovo	1	0	0	100%	56
Rovolon	1	0	0	100%	69
Rubano	1	0	1	100%	54
Saccolongo	1	0	1	100%	58
San Giorgio delle Pertiche	2	0	1	100%	64
San Giorgio in Bosco	1	0	1	100%	67
San Martino di Lupari	1	0	1	100%	70
San Pietro in Gu	1	0	1	100%	70
San Pietro Viminario	1	0	0	100%	55
Sant'Angelo di Piove di Sacco	3	0	1	100%	63
Sant'Elena	1	0	0	100%	55
Sant'Urbano	1	0	0	100%	54
Santa Giustina in Colle	1	0	1	100%	67
Saonara	9	0	1	100%	61
Selvazzano Dentro	1	0	1	100%	56
Solesino	1	0	0	100%	55
Stanghella	1	0	0	100%	55
Teolo	1	0	0	100%	66
Terrassa Padovana	3	0	1	100%	55
Tombolo	1	0	1	100%	69
Torreglia	1	0	1	100%	67
Trebaseleghe	2	0	1	100%	67
Tribano	1	0	0	100%	56
Urbana	1	0	0	100%	54
Veggiano	1	0	0	100%	62
Vescovana	1	0	0	100%	53
Vighizzolo d'Este	1	0	0	100%	54
Vigodarzere	1	0	1	100%	60
Vigonza	12	0	2	100%	64
Villa del Conte	1	0	1	100%	69
Villa Estense	1	0	0	100%	54

Precipitazione in 30 giorni (mm) dal 28-02-2022 al 29-03-2022					
Comune	max	min	med	Porzione comunale interessata	Media 5 anni
Villafranca Padovana	1	0	1	100%	58
Villanova di Camposampiero	2	0	1	100%	67
Vo	1	0	0	100%	68