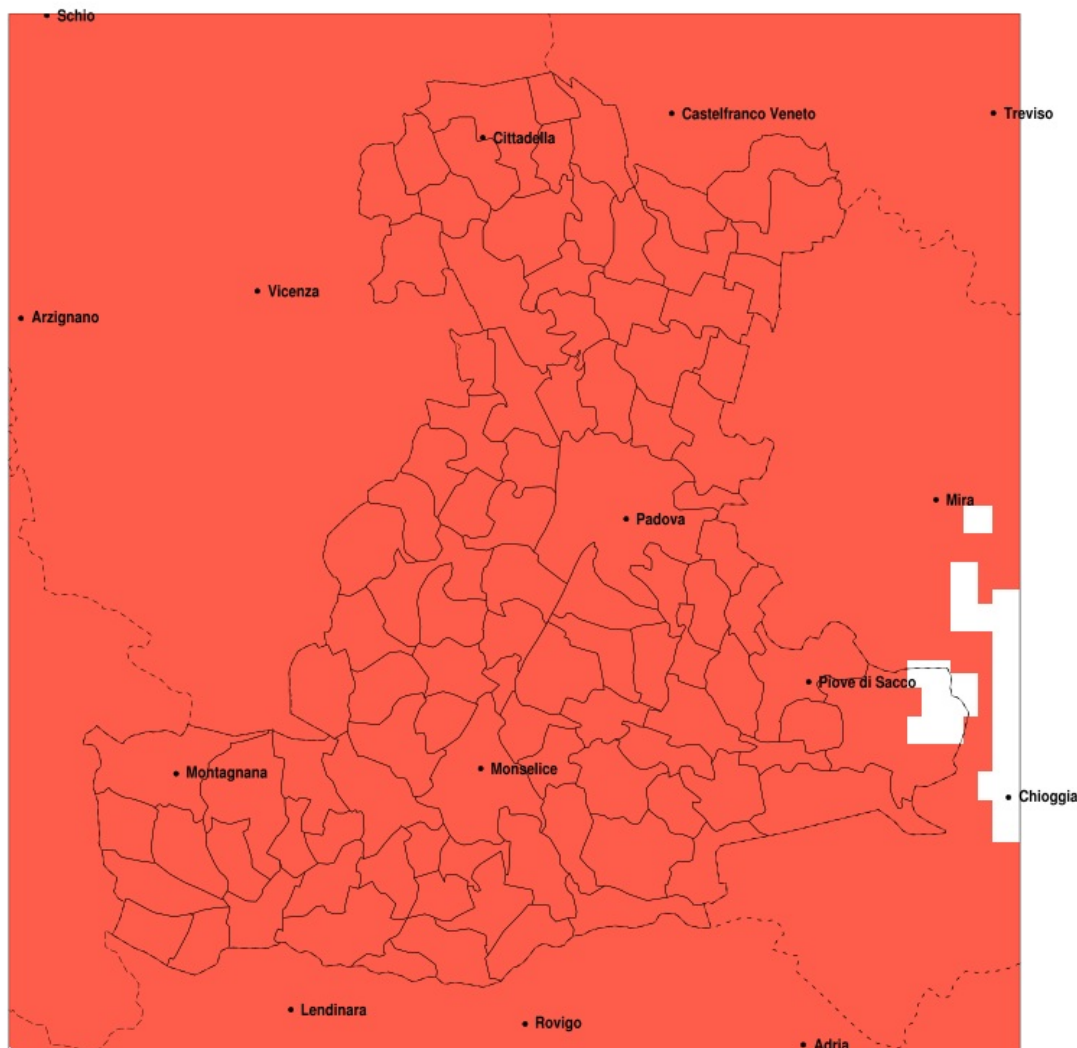


SERVIZIO DI ALERT EX-POST

Siccità nella Provincia di Padova del 30-03-2022

Mappa della Provincia con evidenziati eventuali superamenti della soglia (in rosso)



meteoleaks®

Meteoleaks è l'app che rende accessibili a tutti i dati meteo veri, storici e in tempo reale.
www.meteoleaks.com



Sistema di gestione certificato ISO 9001:2015 per l'Erogazione di servizi meteorologici professionali.

Siccità (mm) dal 01-03-2022 al 30-03-2022					
Comune	max	min	med	Porzione comunale interessata	Media 5 anni
Abano Terme	1	0	1	100%	55
Agnà	2	0	1	100%	52
Albignasego	2	0	1	100%	51
Anguillara Veneta	2	0	0	100%	53
Arqua Petrarca	1	0	0	100%	59
Arre	2	0	1	100%	51
Arzzergrande	4	0	1	100%	57
Bagnoli di Sopra	2	0	1	100%	52
Baone	1	0	0	100%	58
Barbona	1	0	1	100%	50
Battaglia Terme	1	0	0	100%	57
Boara Pisani	1	0	0	100%	52
Borgo Veneto	1	0	0	100%	50
Borgoricco	2	0	1	100%	61
Bovolenta	4	0	1	100%	54
Brugine	4	0	2	100%	57
Cadoneghe	9	0	1	100%	58
Campo San Martino	1	0	1	100%	58
Campodarsego	2	0	1	100%	60
Campodoro	1	0	1	100%	57
Camposampiero	2	0	1	100%	61
Candiana	3	0	1	100%	53
Carceri	1	0	0	100%	52
Carmignano di Brenta	1	0	1	100%	62
Cartura	2	0	1	100%	51
Casale di Scodosia	1	0	0	100%	50
Casalserrugo	2	0	1	100%	51
Castelbaldo	2	0	1	100%	51
Cervarese Santa Croce	1	0	0	100%	62
Cinto Euganeo	1	0	0	100%	62
Cittadella	1	0	1	100%	61
Codevigo	2	0	1	100%	55
Conselve	2	0	1	100%	51

Precipitazione in 30 giorni (mm) dal 01-03-2022 al 30-03-2022					
Comune	max	min	med	Porzione comunale interessata	Media 5 anni
Correzzola	3	0	1	100%	52
Curtarolo	1	0	1	100%	57
Due Carrare	1	0	1	100%	53
Este	1	0	0	100%	54
Fontaniva	1	0	1	100%	60
Galliera Veneta	1	0	1	100%	62
Galzignano Terme	1	0	0	100%	62
Gazzo	1	0	0	100%	62
Grantorto	1	0	1	100%	61
Granze	0	0	0	100%	52
Legnaro	3	0	1	100%	55
Limena	1	0	1	100%	53
Loreggia	2	0	1	100%	62
Lozzo Atestino	1	0	0	100%	58
Masera di Padova	1	0	1	100%	51
Masi	2	0	1	100%	51
Massanzago	2	0	1	100%	61
Megliadino San Vitale	1	0	0	100%	50
Merlara	1	0	0	100%	50
Mestrino	1	0	1	100%	55
Monselice	1	0	0	100%	54
Montagnana	1	0	0	100%	50
Montegrotto Terme	1	0	0	100%	58
Noventa Padovana	12	0	2	100%	57
Ospedaletto Euganeo	1	0	0	100%	52
Padova	9	0	1	100%	53
Pernumia	1	0	0	100%	53
Piacenza d'Adige	1	0	1	100%	51
Piazzola sul Brenta	1	0	1	100%	58
Piombino Dese	3	0	1	100%	61
Piove di Sacco	6	1	2	100%	59
Polverara	3	0	1	100%	54
Ponso	1	0	0	100%	51

Precipitazione in 30 giorni (mm) dal 01-03-2022 al 30-03-2022					
Comune	max	min	med	Porzione comunale interessata	Media 5 anni
Ponte San Nicolò	3	0	1	100%	51
Pontelongo	4	0	1	100%	55
Pozzonovo	0	0	0	100%	53
Rovolon	1	0	0	100%	65
Rubano	1	0	1	100%	51
Saccolongo	1	0	1	100%	55
San Giorgio delle Pertiche	2	0	1	100%	59
San Giorgio in Bosco	1	0	1	100%	61
San Martino di Lupari	1	0	1	100%	63
San Pietro in Gu	1	0	1	100%	63
San Pietro Viminario	1	0	0	100%	52
Sant'Angelo di Piove di Sacco	3	0	1	100%	59
Sant'Elena	0	0	0	100%	52
Sant'Urbano	1	0	0	100%	51
Santa Giustina in Colle	2	0	1	100%	61
Saonara	9	0	1	100%	57
Selvazzano Dentro	1	0	1	100%	53
Solesino	0	0	0	100%	52
Stanghella	0	0	0	100%	52
Teolo	1	0	1	100%	63
Terrassa Padovana	3	0	1	100%	52
Tombolo	1	0	1	100%	62
Torreglia	1	0	1	100%	64
Trebaseleghe	3	1	1	100%	61
Tribano	1	0	0	100%	53
Urbana	1	0	0	100%	50
Veggiano	1	0	0	100%	58
Vescovana	1	0	0	100%	50
Vighizzolo d'Este	1	0	0	100%	51
Vigodarzere	2	0	1	100%	56
Vigonza	12	0	2	100%	60
Villa del Conte	1	0	1	100%	62
Villa Estense	0	0	0	100%	51

Precipitazione in 30 giorni (mm) dal 01-03-2022 al 30-03-2022					
Comune	max	min	med	Porzione comunale interessata	Media 5 anni
Villafranca Padovana	1	0	1	100%	54
Villanova di Camposampiero	2	0	1	100%	62
Vo	1	0	0	100%	65