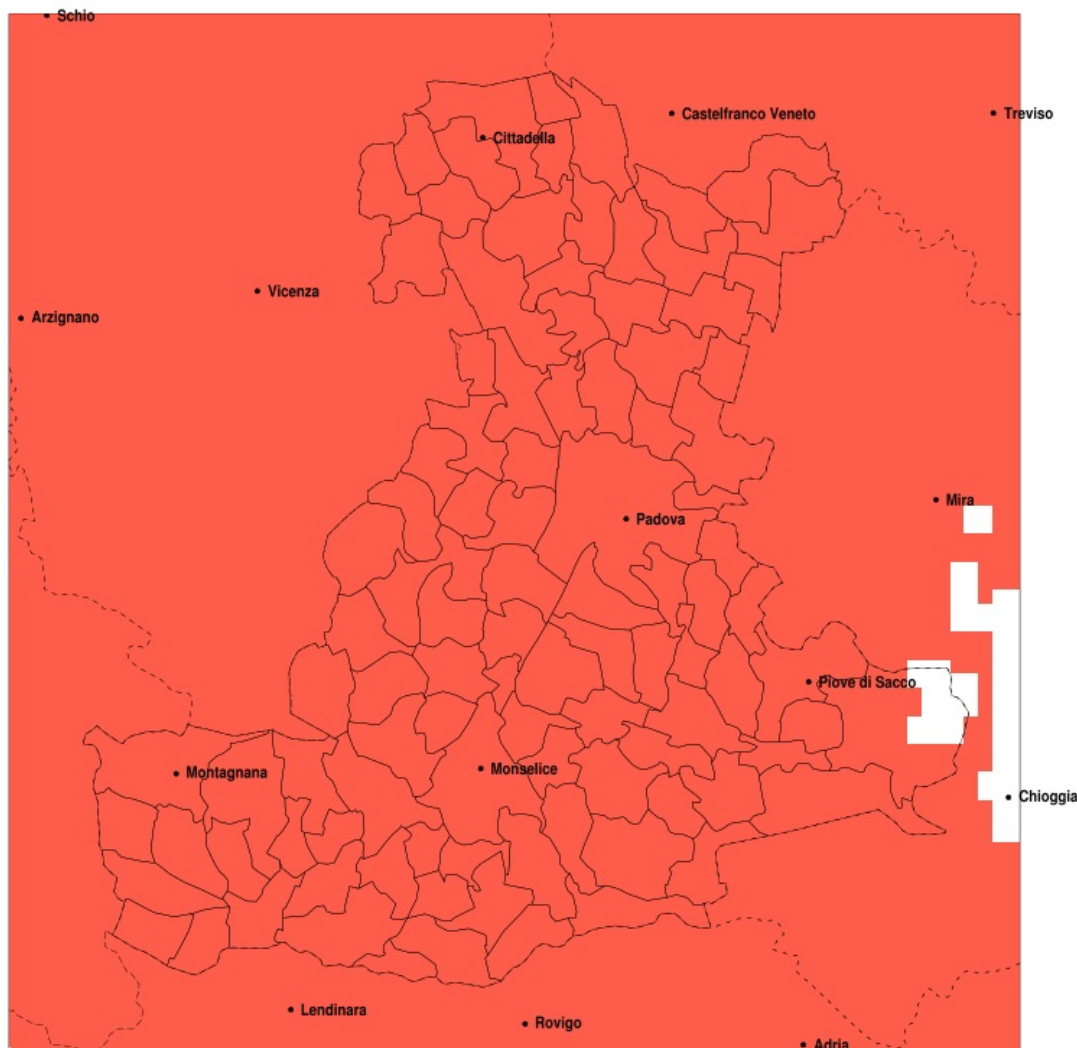


SERVIZIO DI ALERT EX-POST

Siccità nella Provincia di Padova del 31-03-2022

Mappa della Provincia con evidenziati eventuali superamenti della soglia (in rosso)



meteoleaks[®]

Meteoleaks è l'app che rende accessibili a tutti i dati meteo veri, storici e in tempo reale.
www.meteoleaks.com



Sistema di gestione certificato ISO 9001:2015 per l'Erogazione di servizi meteorologici professionali.

| Siccità (mm) dal 02-03-2022 al 31-03-2022 | | | | | |
|---|-----|-----|-----|-------------------------------|--------------|
| Comune | max | min | med | Porzione comunale interessata | Media 5 anni |
| Abano Terme | 16 | 10 | 12 | 100% | 57 |
| Agna | 22 | 18 | 20 | 100% | 53 |
| Albignasego | 14 | 10 | 12 | 100% | 52 |
| Anguillara Veneta | 22 | 14 | 19 | 100% | 53 |
| Arqua Petrarca | 17 | 12 | 14 | 100% | 59 |
| Arre | 22 | 15 | 18 | 100% | 52 |
| Arzzergrande | 22 | 18 | 20 | 100% | 58 |
| Bagnoli di Sopra | 21 | 14 | 18 | 100% | 53 |
| Baone | 16 | 10 | 13 | 100% | 58 |
| Barbona | 21 | 14 | 17 | 100% | 50 |
| Battaglia Terme | 17 | 11 | 14 | 100% | 58 |
| Boara Pisani | 24 | 14 | 18 | 100% | 52 |
| Borgo Veneto | 15 | 11 | 13 | 100% | 51 |
| Borgoricco | 13 | 7 | 10 | 100% | 62 |
| Bovolenta | 22 | 12 | 17 | 100% | 55 |
| Brugine | 22 | 13 | 18 | 100% | 58 |
| Cadoneghe | 20 | 8 | 11 | 100% | 59 |
| Campo San Martino | 9 | 3 | 7 | 100% | 59 |
| Campodarsego | 11 | 7 | 10 | 100% | 61 |
| Campodoro | 9 | 8 | 9 | 100% | 57 |
| Camposampiero | 12 | 5 | 8 | 100% | 61 |
| Candiana | 22 | 16 | 20 | 100% | 54 |
| Carceri | 15 | 12 | 14 | 100% | 52 |
| Carmignano di Brenta | 14 | 10 | 12 | 100% | 61 |
| Cartura | 18 | 10 | 13 | 100% | 52 |
| Casale di Scodosia | 16 | 11 | 13 | 100% | 50 |
| Casalsérugo | 18 | 10 | 13 | 100% | 52 |
| Castelbaldo | 17 | 11 | 14 | 100% | 51 |
| Cervarese Santa Croce | 15 | 8 | 11 | 100% | 63 |
| Cinto Euganeo | 17 | 10 | 13 | 100% | 63 |
| Cittadella | 14 | 4 | 10 | 100% | 61 |
| Codevigo | 23 | 18 | 20 | 100% | 56 |
| Conselve | 20 | 12 | 16 | 100% | 52 |

| Precipitazione in 30 giorni (mm) dal 02-03-2022 al 31-03-2022 | | | | | |
|---|-----|-----|-----|-------------------------------|--------------|
| Comune | max | min | med | Porzione comunale interessata | Media 5 anni |
| Correzzola | 27 | 18 | 21 | 100% | 53 |
| Curtarolo | 10 | 5 | 8 | 100% | 57 |
| Due Carrare | 15 | 10 | 12 | 100% | 54 |
| Este | 15 | 10 | 13 | 100% | 54 |
| Fontaniva | 14 | 7 | 11 | 100% | 60 |
| Galliera Veneta | 11 | 7 | 10 | 100% | 62 |
| Galzignano Terme | 17 | 12 | 14 | 100% | 63 |
| Gazzo | 12 | 9 | 10 | 100% | 62 |
| Grantorto | 14 | 8 | 11 | 100% | 60 |
| Granze | 17 | 13 | 15 | 100% | 51 |
| Legnaro | 18 | 13 | 15 | 100% | 56 |
| Limena | 12 | 8 | 10 | 100% | 55 |
| Loreggia | 10 | 5 | 7 | 100% | 62 |
| Lozzo Atestino | 13 | 10 | 11 | 100% | 59 |
| Masera di Padova | 15 | 10 | 12 | 100% | 52 |
| Masi | 18 | 13 | 15 | 100% | 50 |
| Massanzago | 14 | 8 | 11 | 100% | 61 |
| Megliadino San Vitale | 16 | 12 | 14 | 100% | 50 |
| Merlara | 16 | 11 | 13 | 100% | 51 |
| Mestrino | 11 | 8 | 9 | 100% | 56 |
| Monselice | 17 | 12 | 14 | 100% | 54 |
| Montagnana | 13 | 11 | 12 | 100% | 50 |
| Montegrotto Terme | 17 | 11 | 13 | 100% | 59 |
| Noventa Padovana | 24 | 11 | 14 | 100% | 58 |
| Ospedaletto Euganeo | 15 | 10 | 13 | 100% | 53 |
| Padova | 21 | 9 | 12 | 100% | 54 |
| Pernumia | 15 | 11 | 13 | 100% | 53 |
| Piacenza d'Adige | 17 | 13 | 15 | 100% | 50 |
| Piazzola sul Brenta | 12 | 6 | 9 | 100% | 58 |
| Piombino Dese | 13 | 7 | 10 | 100% | 60 |
| Piove di Sacco | 24 | 15 | 19 | 100% | 60 |
| Polverara | 19 | 12 | 15 | 100% | 55 |
| Ponso | 15 | 12 | 14 | 100% | 51 |

| Precipitazione in 30 giorni (mm) dal 02-03-2022 al 31-03-2022 | | | | | |
|---|-----|-----|-----|-------------------------------|--------------|
| Comune | max | min | med | Porzione comunale interessata | Media 5 anni |
| Ponte San Nicolò | 15 | 12 | 13 | 100% | 52 |
| Pontelongo | 22 | 18 | 21 | 100% | 56 |
| Pozzonovo | 20 | 12 | 15 | 100% | 53 |
| Rovolon | 15 | 9 | 11 | 100% | 66 |
| Rubano | 12 | 8 | 10 | 100% | 52 |
| Saccolongo | 14 | 8 | 10 | 100% | 56 |
| San Giorgio delle Pertiche | 10 | 4 | 8 | 100% | 60 |
| San Giorgio in Bosco | 12 | 3 | 8 | 100% | 61 |
| San Martino di Lupari | 11 | 3 | 8 | 100% | 64 |
| San Pietro in Gu | 14 | 10 | 12 | 100% | 63 |
| San Pietro Viminario | 17 | 12 | 13 | 100% | 52 |
| Sant'Angelo di Piove di Sacco | 22 | 14 | 17 | 100% | 60 |
| Sant'Elena | 15 | 13 | 14 | 100% | 52 |
| Sant'Urbano | 19 | 14 | 16 | 100% | 50 |
| Santa Giustina in Colle | 10 | 3 | 7 | 100% | 62 |
| Saonara | 21 | 13 | 15 | 100% | 58 |
| Selvazzano Dentro | 15 | 9 | 11 | 100% | 54 |
| Solesino | 17 | 12 | 14 | 100% | 52 |
| Stanghella | 20 | 12 | 16 | 100% | 52 |
| Teolo | 17 | 9 | 12 | 100% | 64 |
| Terrassa Padovana | 22 | 12 | 17 | 100% | 53 |
| Tombolo | 11 | 3 | 9 | 100% | 62 |
| Torreglia | 17 | 10 | 13 | 100% | 65 |
| Trebaseleghe | 14 | 8 | 11 | 100% | 61 |
| Tribano | 20 | 12 | 16 | 100% | 53 |
| Urbana | 13 | 11 | 12 | 100% | 50 |
| Veggiano | 12 | 8 | 9 | 100% | 59 |
| Vescovana | 24 | 14 | 17 | 100% | 50 |
| Vighizzolo d'Este | 16 | 13 | 15 | 100% | 51 |
| Vigodarzere | 12 | 8 | 10 | 100% | 58 |
| Vigonza | 24 | 8 | 13 | 100% | 61 |
| Villa del Conte | 11 | 3 | 6 | 100% | 63 |
| Villa Estense | 16 | 13 | 14 | 100% | 51 |

| Precipitazione in 30 giorni (mm) dal 02-03-2022 al 31-03-2022 | | | | | |
|---|-----|-----|-----|-------------------------------|--------------|
| Comune | max | min | med | Porzione comunale interessata | Media 5 anni |
| Villafranca Padovana | 12 | 8 | 9 | 100% | 55 |
| Villanova di Camposampiero | 13 | 8 | 10 | 100% | 62 |
| Vo | 16 | 10 | 12 | 100% | 66 |