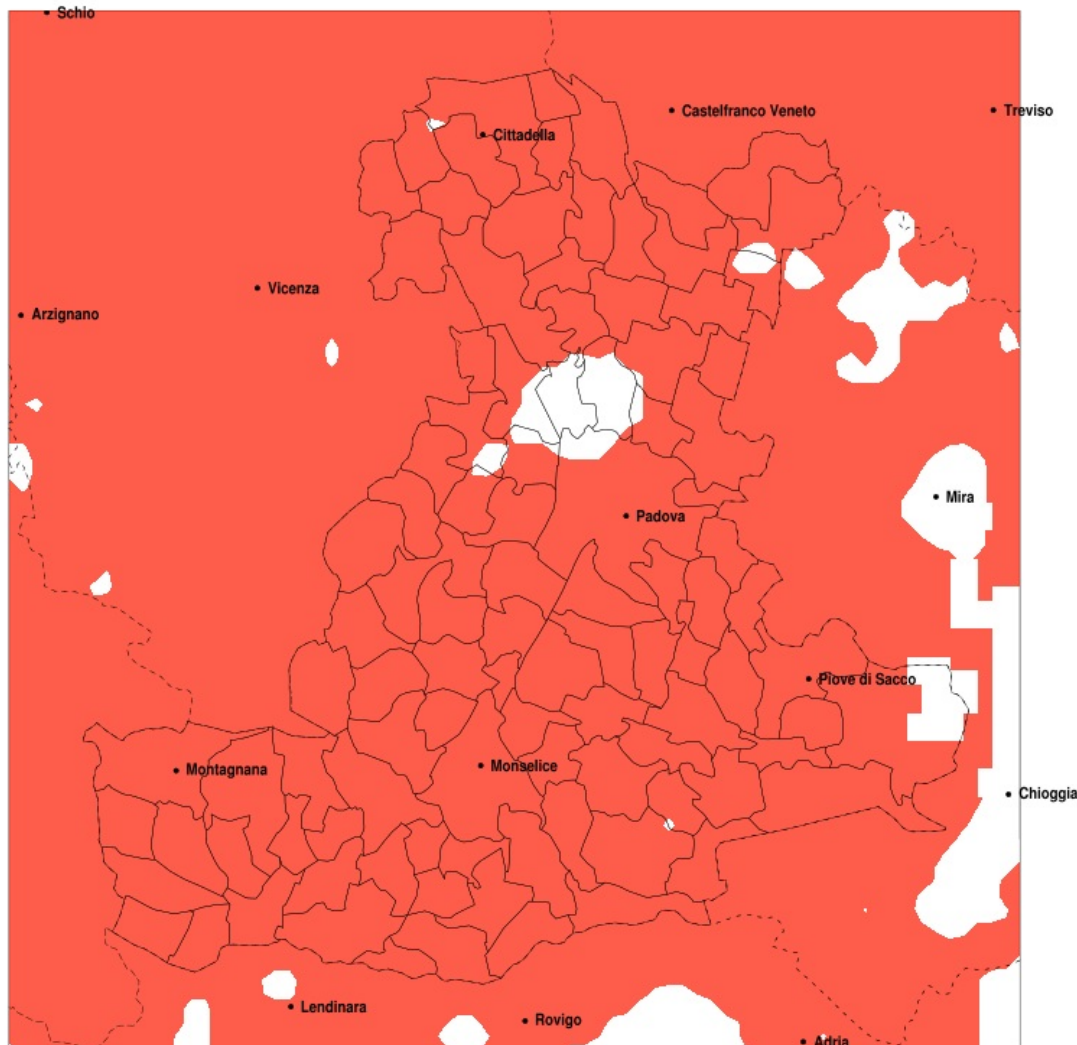


SERVIZIO DI ALERT EX-POST

Siccità nella Provincia di Padova del 02-04-2022

Mappa della Provincia con evidenziati eventuali superamenti della soglia (in rosso)



meteoleaks®

Meteoleaks è l'app che rende accessibili a tutti i dati meteo veri, storici e in tempo reale.
www.meteoleaks.com



Sistema di gestione certificato ISO 9001:2015 per l'Erogazione di servizi meteorologici professionali.

Siccità (mm) dal 04-03-2022 al 02-04-2022					
Comune	max	min	med	Porzione comunale interessata	Media 5 anni
Abano Terme	22	12	14	100%	49
Agna	32	21	26	100%	46
Albignasego	17	12	14	100%	45
Anguillara Veneta	29	16	22	100%	45
Arqua Petrarca	19	13	15	100%	52
Arre	31	17	23	100%	46
Arzzergrande	30	24	28	100%	52
Bagnoli di Sopra	29	15	22	100%	45
Baone	23	13	15	100%	50
Barbona	27	16	19	100%	42
Battaglia Terme	19	12	14	100%	50
Boara Pisani	27	16	21	100%	44
Borgo Veneto	26	16	20	100%	43
Borgoricco	39	13	23	95%	52
Bovolenta	32	14	21	100%	48
Brugine	32	16	23	100%	52
Cadoneghe	61	13	28	85%	52
Campo San Martino	29	12	17	100%	50
Campodarsego	58	14	26	90%	52
Campodoro	35	9	16	100%	49
Camposampiero	39	12	20	100%	52
Candiana	32	18	26	100%	48
Carceri	24	14	17	100%	44
Carmignano di Brenta	37	17	23	100%	54
Cartura	21	12	15	100%	45
Casale di Scodosia	27	17	20	100%	43
Casalsérugo	21	12	16	100%	45
Castelbaldo	27	16	21	100%	43
Cervarese Santa Croce	24	10	14	100%	54
Cinto Euganeo	27	13	17	100%	55
Cittadella	37	12	21	100%	53
Codevigo	31	24	27	100%	50
Conselve	29	13	18	100%	45

Precipitazione in 30 giorni (mm) dal 04-03-2022 al 02-04-2022					
Comune	max	min	med	Porzione comunale interessata	Media 5 anni
Correzzola	35	24	28	100%	47
Curtarolo	54	13	25	80%	49
Due Carrare	17	12	14	100%	47
Este	26	13	16	100%	46
Fontaniva	37	12	22	100%	52
Galliera Veneta	24	14	17	100%	55
Galzignano Terme	25	13	17	100%	55
Gazzo	22	10	16	100%	53
Grantorto	37	12	19	100%	52
Granze	19	15	16	100%	43
Legnaro	22	15	17	100%	49
Limena	61	15	34	50%	47
Loreggia	36	12	19	100%	53
Lozzo Atestino	30	13	20	100%	51
Masera di Padova	17	12	14	100%	46
Masi	29	17	22	100%	43
Massanzago	42	16	28	90%	52
Megliadino San Vitale	23	16	19	100%	43
Merlara	27	16	21	100%	43
Mestrino	38	9	18	90%	47
Monselice	18	13	15	100%	46
Montagnana	26	18	21	100%	42
Montegrotto Terme	22	12	15	100%	51
Noventa Padovana	30	13	18	100%	51
Ospedaletto Euganeo	26	13	19	100%	45
Padova	61	12	20	90%	47
Pernumia	15	12	14	100%	46
Piacenza d'Adige	28	16	19	100%	43
Piazzola sul Brenta	44	10	19	90%	49
Piombino Dese	39	15	24	100%	52
Piove di Sacco	32	19	26	100%	53
Polverara	24	14	18	100%	48
Ponso	24	16	19	100%	44

Precipitazione in 30 giorni (mm) dal 04-03-2022 al 02-04-2022					
Comune	max	min	med	Porzione comunale interessata	Media 5 anni
Ponte San Nicolò	18	13	16	100%	46
Pontelongo	32	22	28	100%	50
Pozzonovo	22	13	17	100%	45
Rovolon	30	10	17	100%	57
Rubano	50	13	25	70%	45
Saccolongo	33	12	18	95%	48
San Giorgio delle Pertiche	45	12	21	95%	51
San Giorgio in Bosco	22	12	16	100%	52
San Martino di Lupari	22	12	16	100%	56
San Pietro in Gu	32	14	20	100%	55
San Pietro Viminario	18	12	14	100%	45
Sant'Angelo di Piove di Sacco	26	16	20	100%	53
Sant'Elena	16	14	15	100%	44
Sant'Urbano	28	15	18	100%	43
Santa Giustina in Colle	28	12	16	100%	52
Saonara	24	15	18	100%	51
Selvazzano Dentro	33	12	17	95%	47
Solesino	19	14	16	100%	44
Stanghella	24	14	17	100%	44
Teolo	30	12	17	100%	56
Terrassa Padovana	32	13	20	100%	46
Tombolo	24	13	18	100%	54
Torreglia	25	12	17	100%	57
Trebaseleghe	42	16	26	95%	52
Tribano	22	14	18	100%	45
Urbana	25	17	20	100%	42
Veggiano	33	10	15	100%	50
Vescovana	28	15	19	100%	42
Vighizzolo d'Este	20	16	17	100%	43
Vigodarzere	61	13	33	60%	50
Vigonza	32	14	20	100%	53
Villa del Conte	23	12	16	100%	53
Villa Estense	18	15	16	100%	44

Precipitazione in 30 giorni (mm) dal 04-03-2022 al 02-04-2022					
Comune	max	min	med	Porzione comunale interessata	Media 5 anni
Villafranca Padovana	50	11	25	75%	47
Villanova di Camposampiero	32	15	22	100%	53
Vo	30	13	20	100%	57