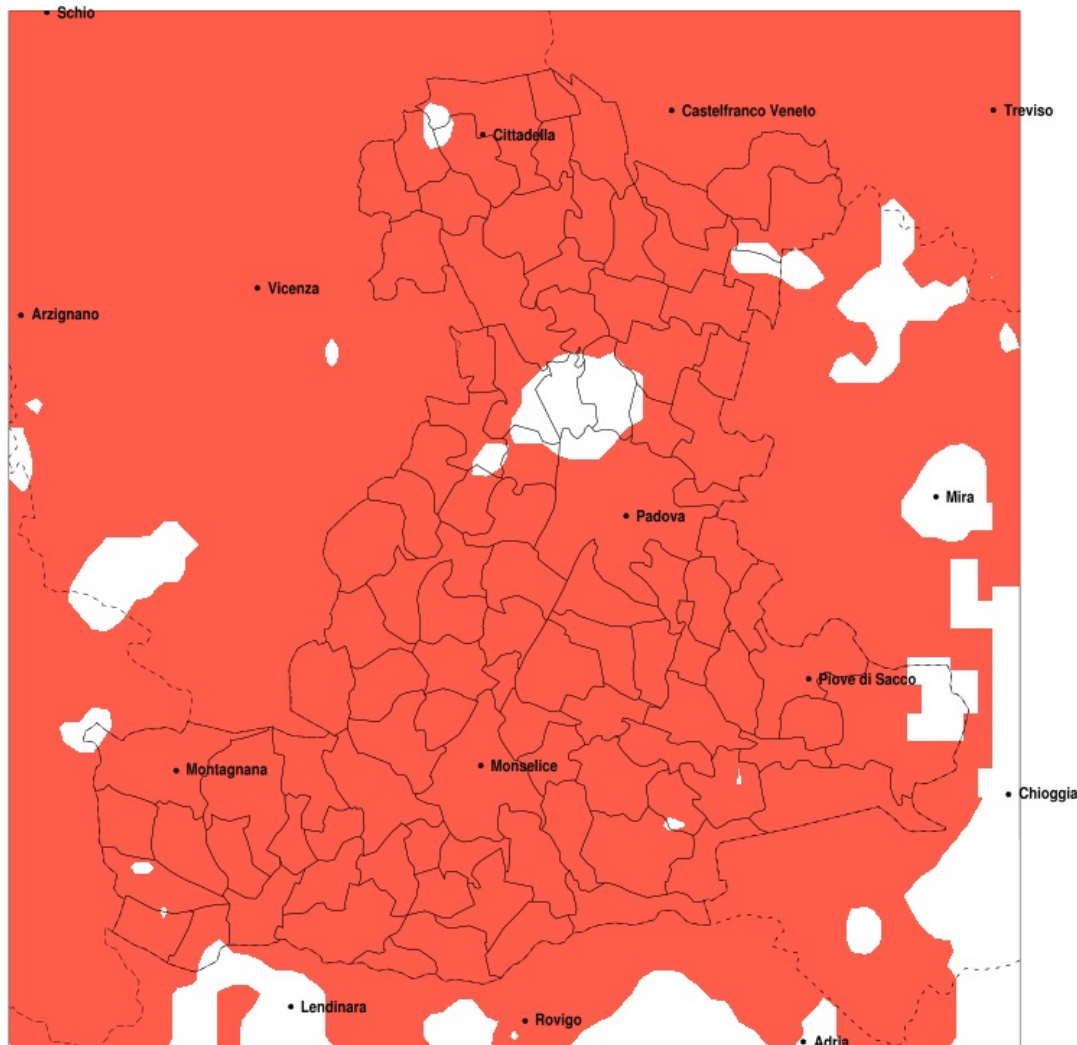


SERVIZIO DI ALERT EX-POST

Siccità nella Provincia di Padova del 03-04-2022

Mappa della Provincia con evidenziati eventuali superamenti della soglia (in rosso)



meteoleaks®

Meteoleaks è l'app che rende accessibili a tutti i dati meteo veri, storici e in tempo reale.
www.meteoleaks.com



Sistema di gestione certificato ISO 9001:2015 per l'Erogazione di servizi meteorologici professionali.

Siccità (mm) dal 05-03-2022 al 03-04-2022					
Comune	max	min	med	Porzione comunale interessata	Media 5 anni
Abano Terme	22	12	15	100%	49
Agna	33	22	27	100%	45
Albignasego	18	12	15	100%	45
Anguillara Veneta	29	18	24	100%	45
Arqua Petrarca	19	13	15	100%	51
Arre	31	17	24	100%	45
Arzergande	31	25	28	100%	52
Bagnoli di Sopra	30	16	23	100%	45
Baone	23	13	16	100%	50
Barbona	27	17	21	100%	41
Battaglia Terme	19	12	15	100%	50
Boara Pisani	28	18	22	100%	43
Borgo Veneto	27	18	21	100%	42
Borgoricco	40	13	23	95%	52
Bovolenta	33	14	22	100%	48
Brugine	32	16	23	100%	51
Cadoneghe	61	13	28	85%	52
Campo San Martino	29	12	17	100%	49
Campodarsego	58	14	26	90%	52
Campodoro	35	9	16	100%	47
Camposampiero	40	12	20	95%	51
Candiana	33	18	27	100%	47
Carceri	24	14	18	100%	43
Carmignano di Brenta	38	17	24	95%	52
Cartura	22	12	15	100%	45
Casale di Scodosia	30	18	22	100%	42
Casalsérugo	22	12	16	100%	45
Castelbaldo	30	16	23	95%	42
Cervarese Santa Croce	24	10	14	100%	54
Cinto Euganeo	27	13	17	100%	55
Cittadella	38	12	22	100%	52
Codevigo	31	24	27	100%	50
Conselve	30	13	19	100%	45

Precipitazione in 30 giorni (mm) dal 05-03-2022 al 03-04-2022					
Comune	max	min	med	Porzione comunale interessata	Media 5 anni
Correzzola	35	24	28	100%	47
Curtarolo	54	13	25	80%	48
Due Carrare	18	12	14	100%	47
Este	26	13	18	100%	45
Fontaniva	38	12	23	95%	50
Galliera Veneta	26	15	19	100%	53
Galzignano Terme	25	13	17	100%	55
Gazzo	22	10	16	100%	51
Grantorto	38	12	20	100%	50
Granze	23	16	19	100%	43
Legnaro	22	15	18	100%	49
Limena	61	15	34	50%	47
Loreggia	36	12	19	100%	52
Lozzo Atestino	30	13	20	100%	51
Masera di Padova	18	12	14	100%	45
Masi	30	18	24	80%	42
Massanzago	42	16	28	85%	51
Megliadino San Vitale	24	18	20	100%	42
Merlara	30	16	22	100%	42
Mestrino	38	9	18	90%	47
Monselice	21	13	16	100%	46
Montagnana	29	18	23	100%	41
Montegrotto Terme	22	12	15	100%	52
Noventa Padovana	30	13	18	100%	51
Ospedaletto Euganeo	27	13	20	100%	44
Padova	61	12	21	90%	47
Pernumia	16	12	14	100%	46
Piacenza d'Adige	29	17	21	90%	42
Piazzola sul Brenta	44	10	19	90%	48
Piombino Dese	40	15	24	95%	51
Piove di Sacco	32	19	26	100%	54
Polverara	24	15	18	100%	48
Ponso	24	17	19	100%	43

Precipitazione in 30 giorni (mm) dal 05-03-2022 al 03-04-2022					
Comune	max	min	med	Porzione comunale interessata	Media 5 anni
Ponte San Nicolò	18	13	16	100%	45
Pontelongo	33	22	28	100%	50
Pozzonovo	23	13	19	100%	44
Rovolon	30	10	17	100%	57
Rubano	50	13	25	70%	45
Saccolongo	33	12	18	95%	48
San Giorgio delle Pertiche	45	12	21	95%	51
San Giorgio in Bosco	23	12	17	100%	50
San Martino di Lupari	24	12	17	100%	54
San Pietro in Gu	33	14	20	100%	53
San Pietro Viminario	20	12	15	100%	45
Sant'Angelo di Piove di Sacco	26	16	20	100%	53
Sant'Elena	23	15	19	100%	43
Sant'Urbano	30	17	20	95%	42
Santa Giustina in Colle	28	12	16	100%	52
Saonara	24	15	18	100%	51
Selvazzano Dentro	33	12	17	95%	47
Solesino	22	14	18	100%	43
Stanghella	25	15	20	100%	43
Teolo	30	12	17	100%	56
Terrassa Padovana	33	13	21	100%	46
Tombolo	26	14	19	100%	52
Torreglia	25	12	17	100%	57
Trebaseleghe	42	16	27	90%	51
Tribano	23	14	19	100%	45
Urbana	29	17	22	100%	41
Veggiano	33	10	15	100%	49
Vescovana	29	17	21	95%	42
Vighizzolo d'Este	23	16	19	100%	42
Vigodarzere	61	13	33	60%	50
Vigonza	32	14	20	100%	53
Villa del Conte	23	12	17	100%	52
Villa Estense	23	15	19	100%	43

Precipitazione in 30 giorni (mm) dal 05-03-2022 al 03-04-2022					
Comune	max	min	med	Porzione comunale interessata	Media 5 anni
Villafranca Padovana	50	11	25	75%	46
Villanova di Camposampiero	32	15	22	100%	53
Vo	30	13	20	100%	58