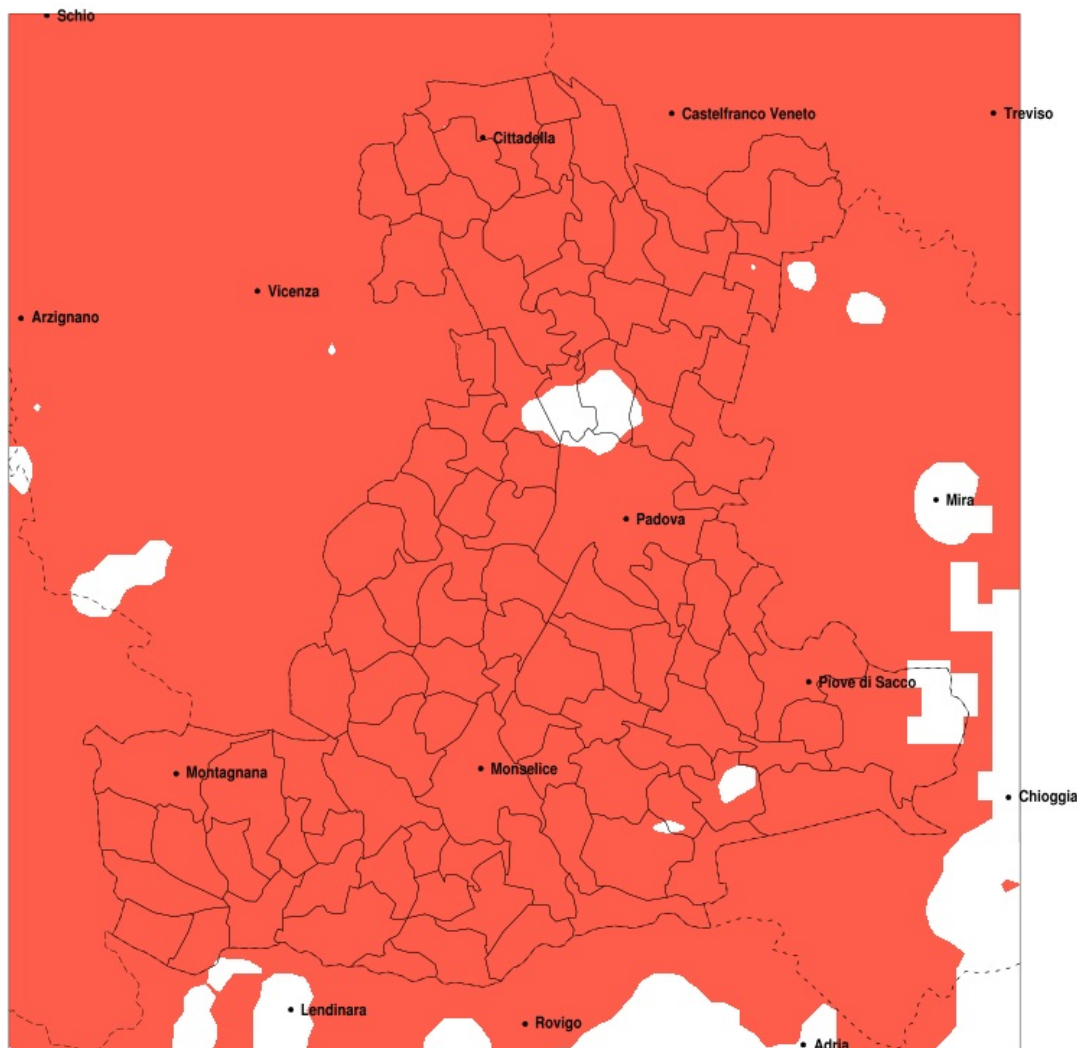


SERVIZIO DI ALERT EX-POST

Siccità nella Provincia di Padova del 06-04-2022

Mappa della Provincia con evidenziati eventuali superamenti della soglia (in rosso)



meteoleaks®

Meteoleaks è l'app che rende accessibili a tutti i dati meteo veri, storici e in tempo reale.
www.meteoleaks.com



Sistema di gestione certificato ISO 9001:2015 per l'Erogazione di servizi meteorologici professionali.

Siccità (mm) dal 08-03-2022 al 06-04-2022					
Comune	max	min	med	Porzione comunale interessata	Media 5 anni
Abano Terme	22	12	15	100%	53
Agna	36	23	28	95%	47
Albignasego	18	12	15	100%	49
Anguillara Veneta	29	18	24	100%	46
Arqua Petrarca	19	14	16	100%	54
Arre	35	18	25	95%	47
Arzergande	34	25	29	100%	56
Bagnoli di Sopra	32	16	23	100%	46
Baone	23	13	16	100%	51
Barbona	27	17	21	100%	43
Battaglia Terme	19	12	15	100%	53
Boara Pisani	28	18	22	100%	45
Borgo Veneto	27	18	21	100%	45
Borgoricco	40	13	24	100%	60
Bovolenta	36	14	23	95%	51
Brugine	36	16	24	100%	55
Cadoneghe	62	13	28	85%	59
Campo San Martino	29	12	17	100%	56
Campodarsego	57	14	27	95%	61
Campodoro	35	9	16	100%	53
Camposampiero	40	12	20	100%	60
Candiana	36	19	28	95%	50
Carceri	24	14	18	100%	45
Carmignano di Brenta	38	17	24	100%	57
Cartura	23	12	15	100%	48
Casale di Scodosia	30	18	22	100%	44
Casalsérugo	23	12	16	100%	49
Castelbaldo	30	16	23	100%	45
Cervarese Santa Croce	24	10	14	100%	58
Cinto Euganeo	27	13	17	100%	58
Cittadella	38	12	22	100%	58
Codevigo	31	24	27	100%	54
Conselve	32	13	19	100%	47

Precipitazione in 30 giorni (mm) dal 08-03-2022 al 06-04-2022					
Comune	max	min	med	Porzione comunale interessata	Media 5 anni
Correzzola	36	24	28	95%	50
Curtarolo	54	13	25	90%	56
Due Carrare	18	12	14	100%	49
Este	26	13	18	100%	47
Fontaniva	38	12	23	100%	56
Galliera Veneta	26	15	19	100%	60
Galzignano Terme	25	13	17	100%	59
Gazzo	22	10	16	100%	56
Grantorto	38	12	20	100%	56
Granze	23	16	20	100%	45
Legnaro	23	15	18	100%	54
Limena	62	16	34	65%	54
Loreggia	36	12	19	100%	60
Lozzo Atestino	30	13	20	100%	53
Masera di Padova	18	12	15	100%	48
Masi	30	19	24	90%	44
Massanzago	42	16	28	95%	59
Megliadino San Vitale	24	18	20	100%	44
Merlara	30	16	22	100%	45
Mestrino	38	9	18	100%	52
Monselice	21	13	16	100%	48
Montagnana	29	18	23	100%	45
Montegrotto Terme	22	12	15	100%	55
Noventa Padovana	30	13	18	100%	57
Ospedaletto Euganeo	27	13	20	100%	46
Padova	62	12	21	90%	52
Pernumia	16	12	14	100%	48
Piacenza d'Adige	29	18	21	95%	43
Piazzola sul Brenta	44	10	19	95%	54
Piombino Dese	40	15	24	100%	58
Piove di Sacco	36	19	26	100%	58
Polverara	25	15	18	100%	52
Ponso	24	17	20	100%	44

Precipitazione in 30 giorni (mm) dal 08-03-2022 al 06-04-2022					
Comune	max	min	med	Porzione comunale interessata	Media 5 anni
Ponte San Nicolò	18	13	16	100%	50
Pontelongo	36	23	29	95%	53
Pozzonovo	23	13	19	100%	46
Rovolon	30	11	17	100%	62
Rubano	50	13	25	85%	51
Saccolongo	33	12	18	100%	53
San Giorgio delle Pertiche	45	12	21	100%	59
San Giorgio in Bosco	23	12	17	100%	57
San Martino di Lupari	24	12	17	100%	61
San Pietro in Gu	33	14	20	100%	59
San Pietro Viminario	20	12	15	100%	46
Sant'Angelo di Piove di Sacco	27	16	21	100%	58
Sant'Elena	23	16	19	100%	45
Sant'Urbano	30	17	20	95%	43
Santa Giustina in Colle	28	12	16	100%	60
Saonara	24	15	18	100%	56
Selvazzano Dentro	33	12	18	100%	52
Solesino	22	15	19	100%	45
Stanghella	25	16	20	100%	45
Teolo	30	12	17	100%	61
Terrassa Padovana	36	13	22	95%	49
Tombolo	26	14	19	100%	59
Torreglia	25	12	17	100%	61
Trebaseleghe	42	16	27	100%	58
Tribano	24	14	19	100%	46
Urbana	29	17	22	100%	45
Veggiano	33	10	15	100%	54
Vescovana	29	17	21	100%	44
Vighizzolo d'Este	23	16	19	100%	44
Vigodarzere	62	13	33	70%	58
Vigonza	32	13	21	100%	60
Villa del Conte	23	12	17	100%	60
Villa Estense	23	16	19	100%	45

Precipitazione in 30 giorni (mm) dal 08-03-2022 al 06-04-2022					
Comune	max	min	med	Porzione comunale interessata	Media 5 anni
Villafranca Padovana	50	11	25	90%	52
Villanova di Camposampiero	32	16	22	100%	61
Vo	30	13	20	100%	62