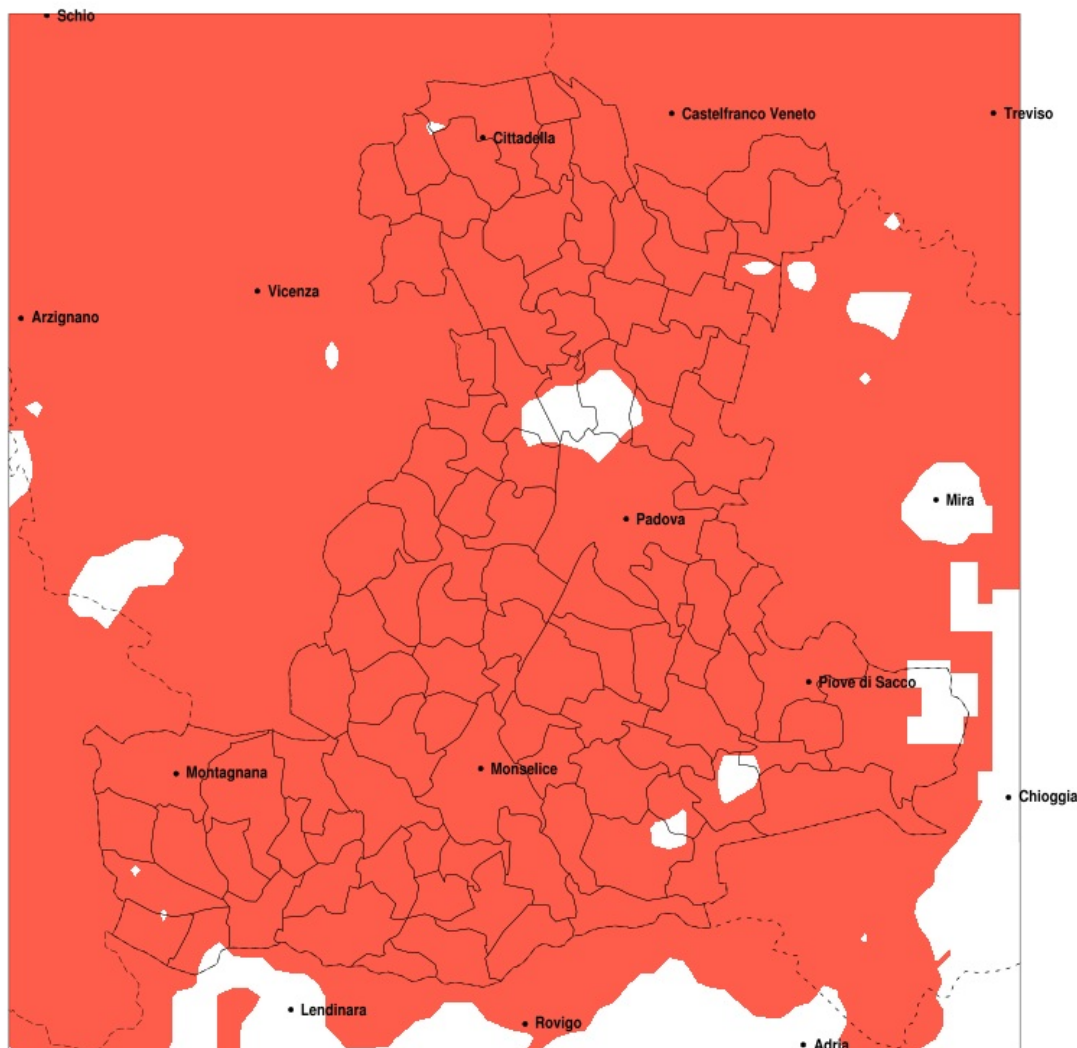


## SERVIZIO DI ALERT EX-POST

### Siccità nella Provincia di Padova del 07-04-2022

Mappa della Provincia con evidenziati eventuali superamenti della soglia (in rosso)



meteoleaks®

Meteoleaks è l'app che rende accessibili a tutti i dati meteo veri, storici e in tempo reale.  
[www.meteoleaks.com](http://www.meteoleaks.com)



Sistema di gestione certificato ISO 9001:2015 per l'Erogazione di servizi meteorologici professionali.

Siccità (mm) dal 09-03-2022 al 07-04-2022					
Comune	max	min	med	Porzione comunale interessata	Media 5 anni
Abano Terme	22	12	15	100%	51
Agna	36	23	28	95%	45
Albignasego	18	12	15	100%	47
Anguillara Veneta	29	18	24	100%	44
Arqua Petrarca	19	14	16	100%	51
Arre	36	18	25	90%	45
Arzzergrande	34	25	29	100%	54
Bagnoli di Sopra	32	16	23	100%	44
Baone	23	13	16	100%	49
Barbona	27	17	21	100%	40
Battaglia Terme	19	12	15	100%	52
Boara Pisani	28	18	22	100%	43
Borgo Veneto	27	18	21	100%	43
Borgoricco	40	13	24	100%	59
Bovolenta	36	14	23	95%	49
Brugine	36	16	24	95%	53
Cadoneghe	62	13	28	85%	58
Campo San Martino	29	12	17	100%	55
Campodarsego	57	14	27	95%	59
Campodoro	35	9	16	100%	51
Camposampiero	40	12	20	100%	58
Candiana	36	19	28	90%	48
Carceri	24	14	18	100%	43
Carmignano di Brenta	38	17	24	100%	56
Cartura	23	12	15	100%	46
Casale di Scodosia	30	18	22	100%	42
Casalsérugo	23	12	16	100%	47
Castelbaldo	30	16	23	95%	43
Cervarese Santa Croce	24	10	14	100%	57
Cinto Euganeo	27	13	17	100%	56
Cittadella	38	12	22	100%	57
Codevigo	31	24	27	100%	52
Conselve	32	13	19	100%	45

Precipitazione in 30 giorni (mm) dal 09-03-2022 al 07-04-2022					
Comune	max	min	med	Porzione comunale interessata	Media 5 anni
Correzzola	36	24	28	95%	49
Curtarolo	54	13	25	90%	55
Due Carrare	18	12	14	100%	48
Este	26	13	18	100%	45
Fontaniva	38	12	23	100%	55
Galliera Veneta	26	15	19	100%	59
Galzignano Terme	25	13	17	100%	57
Gazzo	22	10	16	100%	54
Grantorto	38	12	20	100%	54
Granze	23	16	20	100%	43
Legnaro	23	15	18	100%	52
Limena	62	16	34	65%	53
Loreggia	36	12	19	100%	59
Lozzo Atestino	30	13	20	100%	51
Masera di Padova	18	12	15	100%	47
Masi	30	19	24	80%	41
Massanzago	42	16	28	95%	57
Megliadino San Vitale	24	18	20	100%	42
Merlara	30	16	22	100%	42
Mestrino	38	9	18	100%	51
Monselice	21	13	16	100%	45
Montagnana	29	18	23	100%	43
Montegrotto Terme	22	12	15	100%	53
Noventa Padovana	30	13	18	100%	55
Ospedaletto Euganeo	27	13	20	100%	44
Padova	62	12	21	90%	51
Pernumia	16	12	14	100%	46
Piacenza d'Adige	29	18	21	90%	41
Piazzola sul Brenta	44	10	19	95%	53
Piombino Dese	40	15	24	100%	57
Piove di Sacco	36	19	26	100%	56
Polverara	25	15	18	100%	50
Ponso	24	17	20	100%	42

Precipitazione in 30 giorni (mm) dal 09-03-2022 al 07-04-2022					
Comune	max	min	med	Porzione comunale interessata	Media 5 anni
Ponte San Nicolò	18	13	16	100%	48
Pontelongo	36	23	29	95%	52
Pozzonovo	23	13	19	100%	43
Rovolon	30	11	17	100%	60
Rubano	50	13	25	85%	49
Saccolongo	33	12	18	100%	52
San Giorgio delle Pertiche	45	12	21	100%	58
San Giorgio in Bosco	23	12	17	100%	56
San Martino di Lupari	24	12	17	100%	60
San Pietro in Gu	33	14	20	100%	57
San Pietro Viminario	20	12	15	100%	44
Sant'Angelo di Piove di Sacco	27	16	21	100%	56
Sant'Elena	23	16	19	100%	43
Sant'Urbano	30	17	20	95%	41
Santa Giustina in Colle	28	12	16	100%	59
Saonara	24	15	18	100%	54
Selvazzano Dentro	33	12	18	100%	50
Solesino	22	15	19	100%	43
Stanghella	25	16	20	100%	43
Teolo	30	12	17	100%	59
Terrassa Padovana	36	13	22	95%	47
Tombolo	26	14	19	100%	58
Torreglia	25	12	17	100%	60
Trebaseleghe	42	16	27	95%	57
Tribano	24	14	19	100%	44
Urbana	29	17	22	100%	43
Veggiano	33	10	15	100%	53
Vescovana	29	17	21	95%	42
Vighizzolo d'Este	23	16	19	100%	42
Vigodarzere	62	13	33	70%	56
Vigonza	32	13	21	100%	58
Villa del Conte	23	12	17	100%	59
Villa Estense	23	16	19	100%	43

Precipitazione in 30 giorni (mm) dal 09-03-2022 al 07-04-2022					
Comune	max	min	med	Porzione comunale interessata	Media 5 anni
Villafranca Padovana	50	11	25	90%	51
Villanova di Camposampiero	32	16	22	100%	60
Vo	30	13	20	100%	60