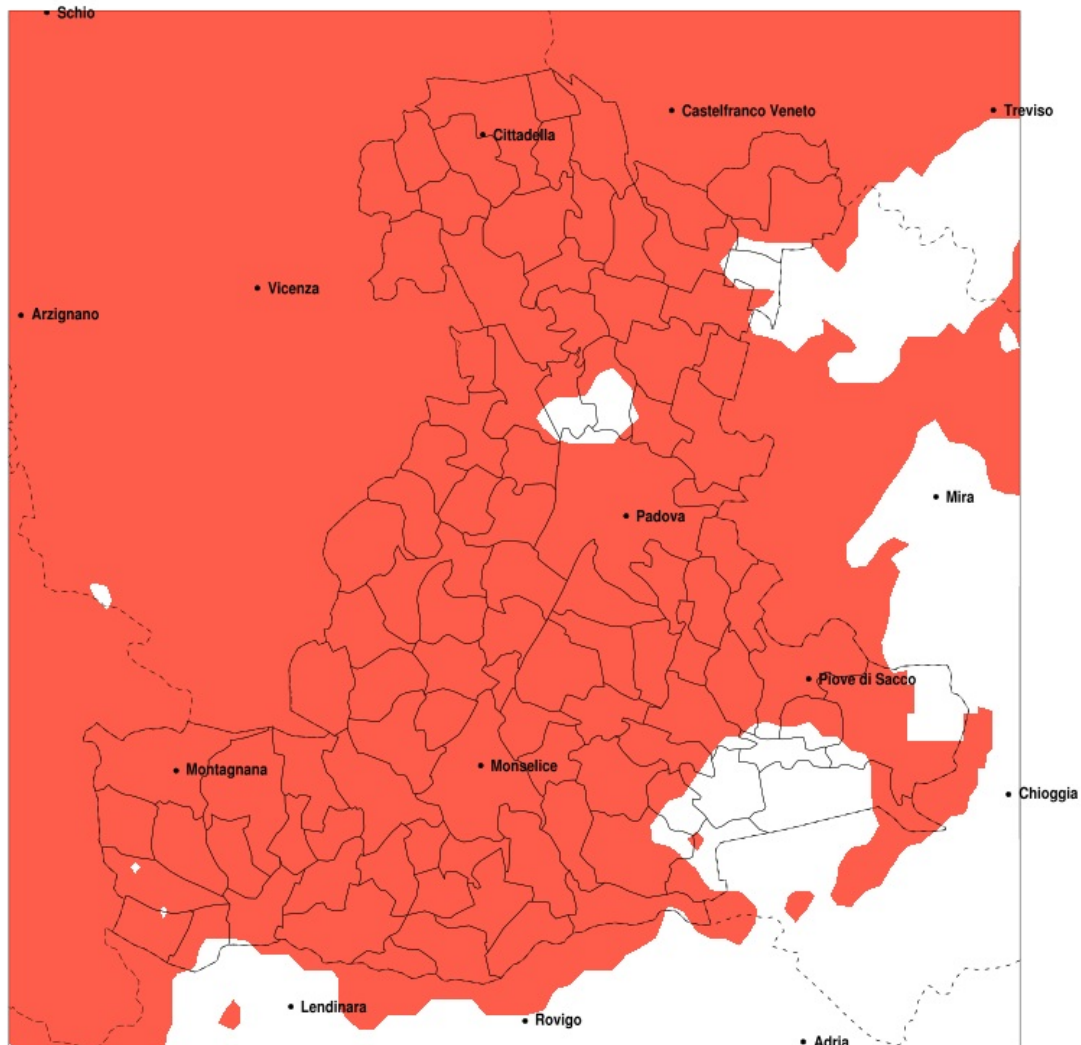


SERVIZIO DI ALERT EX-POST

Siccità nella Provincia di Padova del 11-04-2022

Mappa della Provincia con evidenziati eventuali superamenti della soglia (in rosso)



meteoleaks®

Meteoleaks è l'app che rende accessibili a tutti i dati meteo veri, storici e in tempo reale.
www.meteoleaks.com



Sistema di gestione certificato ISO 9001:2015 per l'Erogazione di servizi meteorologici professionali.

Siccità (mm) dal 13-03-2022 al 11-04-2022					
Comune	max	min	med	Porzione comunale interessata	Media 5 anni
Abano Terme	23	13	16	100%	59
Agna	46	25	34	35%	49
Albignasego	19	13	16	100%	52
Anguillara Veneta	36	22	28	80%	46
Arqua Petrarca	20	14	17	100%	56
Arre	46	20	30	65%	49
Arzergande	43	32	37	60%	58
Bagnoli di Sopra	36	18	27	80%	47
Baone	24	13	17	100%	52
Barbona	29	19	22	95%	41
Battaglia Terme	20	13	16	100%	58
Boara Pisani	30	20	25	100%	45
Borgo Veneto	28	19	22	100%	43
Borgoricco	53	21	33	85%	66
Bovolenta	46	16	29	80%	53
Brugine	45	19	30	85%	57
Cadoneghe	63	14	30	90%	63
Campo San Martino	35	17	22	100%	64
Campodarsego	60	20	32	95%	66
Campodoro	36	11	18	100%	62
Camposampiero	52	18	30	95%	66
Candiana	46	22	36	35%	52
Carceri	24	15	19	100%	43
Carmignano di Brenta	44	20	30	100%	69
Cartura	31	13	18	100%	50
Casale di Scodosia	30	18	22	100%	42
Casalserrugo	31	14	19	100%	51
Castelbaldo	30	16	23	90%	43
Cervarese Santa Croce	25	11	15	100%	68
Cinto Euganeo	28	13	18	100%	60
Cittadella	44	18	30	100%	70
Codevigo	48	30	36	70%	56
Conselve	36	15	22	95%	48

Precipitazione in 30 giorni (mm) dal 13-03-2022 al 11-04-2022					
Comune	max	min	med	Porzione comunale interessata	Media 5 anni
Correzzola	46	30	37	35%	53
Curtarolo	57	18	30	95%	63
Due Carrare	19	13	15	100%	53
Este	27	13	19	100%	46
Fontaniva	44	18	28	100%	69
Galliera Veneta	36	22	26	100%	71
Galzignano Terme	25	14	18	100%	63
Gazzo	27	12	18	100%	67
Grantorto	44	15	24	100%	68
Granze	24	18	21	100%	44
Legnaro	28	16	20	100%	55
Limena	63	16	36	75%	61
Loreggia	49	18	28	100%	68
Lozzo Atestino	30	13	20	100%	55
Masera di Padova	21	13	16	100%	51
Masi	32	20	25	70%	41
Massanzago	54	25	40	60%	64
Megliadino San Vitale	25	19	21	100%	42
Merlara	30	16	23	95%	43
Mestrino	39	11	20	100%	62
Monselice	24	15	18	100%	49
Montagnana	29	18	23	100%	45
Montegrotto Terme	23	13	16	100%	60
Noventa Padovana	31	14	19	100%	58
Ospedaletto Euganeo	28	14	20	100%	45
Padova	63	13	22	95%	56
Pernumia	19	13	16	100%	51
Piacenza d'Adige	31	19	22	85%	41
Piazzola sul Brenta	46	12	23	100%	64
Piombino Dese	52	25	35	95%	64
Piove di Sacco	45	22	34	85%	59
Polverara	33	17	22	100%	54
Ponso	25	18	21	100%	42

Precipitazione in 30 giorni (mm) dal 13-03-2022 al 11-04-2022					
Comune	max	min	med	Porzione comunale interessata	Media 5 anni
Ponte San Nicolò	22	14	17	100%	52
Pontelongo	46	30	39	35%	55
Pozzonovo	27	15	22	100%	46
Rovolon	30	11	18	100%	70
Rubano	52	14	26	90%	59
Saccolongo	34	13	19	100%	62
San Giorgio delle Pertiche	48	18	28	100%	65
San Giorgio in Bosco	28	15	22	100%	67
San Martino di Lupari	31	18	24	100%	71
San Pietro in Gu	39	16	24	100%	70
San Pietro Viminario	23	13	17	100%	48
Sant'Angelo di Piove di Sacco	34	18	25	100%	60
Sant'Elena	24	16	20	100%	44
Sant'Urbano	33	18	22	90%	41
Santa Giustina in Colle	34	18	24	100%	67
Saonara	26	16	20	100%	58
Selvazzano Dentro	34	14	19	100%	60
Solesino	25	16	20	100%	45
Stanghella	27	17	22	100%	45
Teolo	30	13	18	100%	68
Terrassa Padovana	46	14	27	80%	50
Tombolo	32	19	24	100%	70
Torreglia	25	13	18	100%	68
Trebaseleghe	54	28	38	75%	63
Tribano	27	16	22	100%	47
Urbana	29	17	22	100%	44
Veggiano	34	11	16	100%	64
Vescovana	31	19	23	95%	43
Vighizzolo d'Este	24	17	20	100%	42
Vigodarzere	63	14	36	80%	63
Vigonza	34	14	22	100%	62
Villa del Conte	30	18	22	100%	68
Villa Estense	24	16	20	100%	44

Precipitazione in 30 giorni (mm) dal 13-03-2022 al 11-04-2022					
Comune	max	min	med	Porzione comunale interessata	Media 5 anni
Villafranca Padovana	52	12	27	95%	61
Villanova di Camposampiero	51	17	28	95%	66
Vo	30	13	20	100%	67