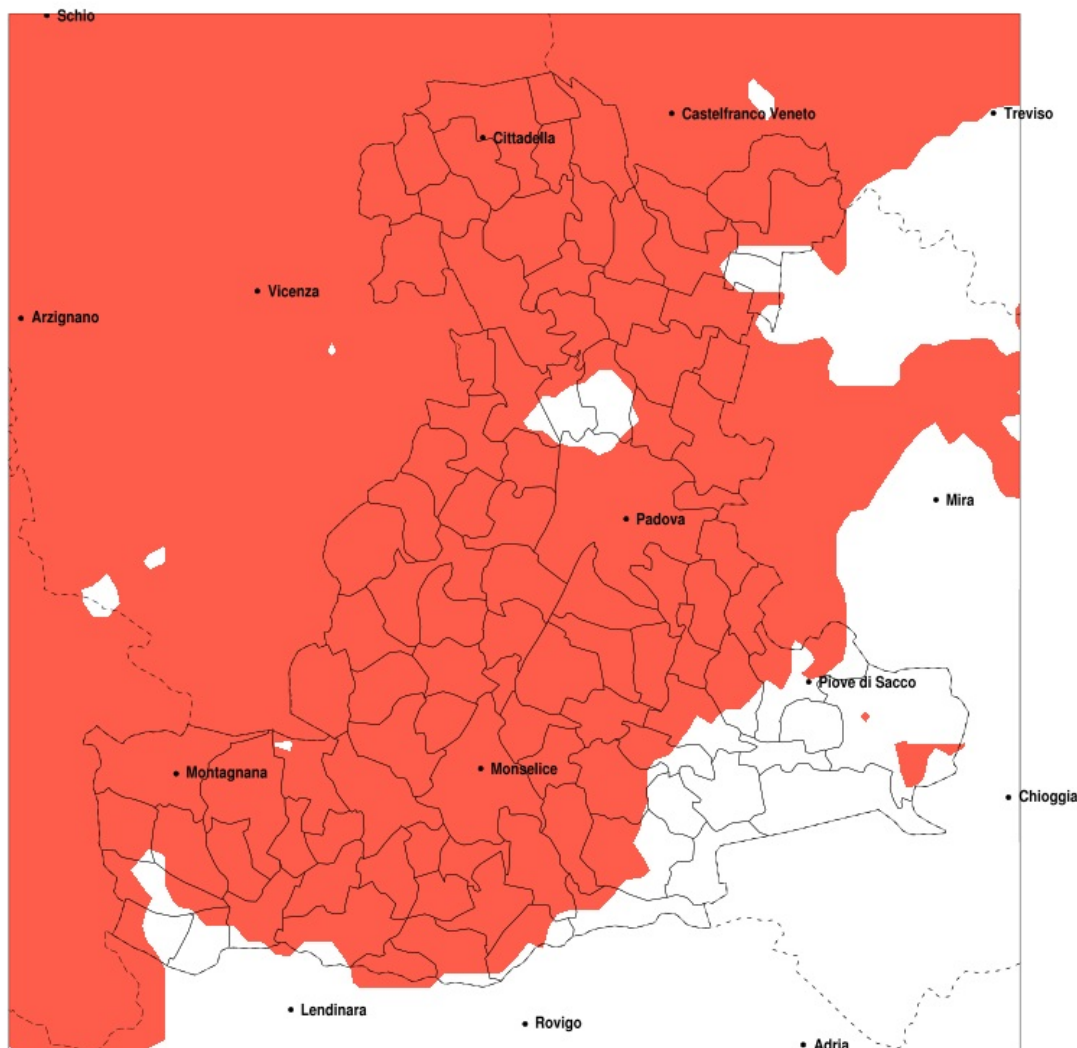


## SERVIZIO DI ALERT EX-POST

### Siccità nella Provincia di Padova del 15-04-2022

Mappa della Provincia con evidenziati eventuali superamenti della soglia (in rosso)



meteoleaks®

Meteoleaks è l'app che rende accessibili a tutti i dati meteo veri, storici e in tempo reale.  
[www.meteoleaks.com](http://www.meteoleaks.com)



Sistema di gestione certificato ISO 9001:2015 per l'Erogazione di servizi meteorologici professionali.

Siccità (mm) dal 17-03-2022 al 15-04-2022					
Comune	max	min	med	Porzione comunale interessata	Media 5 anni
Abano Terme	23	13	16	100%	52
Albignasego	20	13	16	100%	46
Anguillara Veneta	36	22	28	30%	39
Arqua Petrarca	20	14	17	100%	48
Arre	46	20	31	25%	41
Bagnoli di Sopra	37	18	27	50%	39
Baone	24	13	17	100%	45
Barbona	28	19	22	65%	35
Battaglia Terme	20	13	16	100%	50
Boara Pisani	30	20	25	55%	38
Borgo Veneto	28	19	22	100%	38
Borgoricco	53	21	33	85%	68
Bovolenta	47	16	29	55%	45
Brugine	46	19	30	65%	49
Cadoneghe	63	14	30	90%	62
Campo San Martino	35	16	22	100%	63
Campodarsego	60	20	32	95%	67
Campodoro	36	11	18	100%	58
Camposampiero	52	18	30	95%	67
Carceri	24	15	19	100%	37
Carmignano di Brenta	44	20	30	100%	71
Cartura	31	13	18	100%	41
Casale di Scodosia	30	18	22	90%	38
Casalserrugo	31	14	19	100%	43
Castelbaldo	30	15	23	65%	38
Cervarese Santa Croce	25	12	15	100%	61
Cinto Euganeo	28	13	18	100%	53
Cittadella	44	18	30	100%	72
Conselve	36	15	23	80%	40
Curtarolo	57	18	30	90%	62
Due Carrare	20	13	16	100%	45
Este	27	13	18	100%	39
Fontaniva	44	18	28	100%	70

Precipitazione in 30 giorni (mm) dal 17-03-2022 al 15-04-2022					
Comune	max	min	med	Porzione comunale interessata	Media 5 anni
Galliera Veneta	36	22	26	100%	71
Galzignano Terme	25	14	18	100%	55
Gazzo	27	12	18	100%	66
Grantorto	44	15	24	100%	69
Granze	24	18	21	100%	37
Legnaro	28	16	20	100%	49
Limena	63	16	36	70%	59
Loreggia	49	18	28	100%	67
Lozzo Atestino	30	13	20	100%	48
Masera di Padova	22	13	16	100%	44
Masi	32	19	25	45%	36
Massanzago	54	25	41	60%	65
Megliadino San Vitale	25	19	21	100%	36
Merlara	30	15	22	80%	38
Mestrino	39	11	20	100%	56
Monselice	24	15	18	100%	41
Montagnana	29	18	23	100%	42
Montegrotto Terme	23	13	16	100%	52
Noventa Padovana	32	14	19	100%	55
Ospedaletto Euganeo	28	14	20	100%	39
Padova	63	13	22	90%	53
Pernumia	20	13	16	100%	43
Piacenza d'Adige	31	19	22	75%	35
Piazzola sul Brenta	46	12	23	100%	62
Piombino Dese	52	25	36	90%	62
Piove di Sacco	46	22	34	45%	52
Polverara	33	17	22	100%	46
Ponso	25	18	21	100%	37
Ponte San Nicolò	22	14	18	100%	46
Pozzonovo	27	15	22	90%	39
Rovolon	30	12	18	100%	63
Rubano	52	14	26	90%	55
Saccolongo	34	13	19	100%	56

Precipitazione in 30 giorni (mm) dal 17-03-2022 al 15-04-2022					
Comune	max	min	med	Porzione comunale interessata	Media 5 anni
San Giorgio delle Pertiche	48	18	28	100%	66
San Giorgio in Bosco	28	15	22	100%	66
San Martino di Lupari	31	18	24	100%	70
San Pietro in Gu	39	16	24	100%	70
San Pietro Viminario	23	13	17	100%	40
Sant Angelo di Piove di Sacco	34	18	25	100%	53
Sant Elena	24	16	20	100%	37
Sant Urbano	33	18	22	75%	35
Santa Giustina in Colle	34	18	24	100%	68
Saonara	26	16	20	100%	52
Selvazzano Dentro	34	14	19	100%	55
Solesino	25	16	20	100%	38
Stanghella	27	17	22	95%	38
Teolo	30	13	18	100%	60
Terrassa Padovana	47	15	27	55%	42
Tombolo	32	19	24	100%	70
Torreglia	25	13	18	100%	60
Trebaseleghe	54	28	38	75%	61
Tribano	27	16	22	90%	39
Urbana	29	17	22	95%	40
Veggiano	34	11	16	100%	58
Vescovana	31	19	23	70%	36
Vighizzolo d Este	24	16	20	100%	36
Vigodarzere	63	14	36	75%	63
Vigonza	34	14	22	100%	61
Villa del Conte	30	18	22	100%	68
Villa Estense	24	16	20	100%	37
Villafranca Padovana	52	12	27	90%	57
Villanova di Camposampiero	52	17	28	100%	67
Vo	30	13	20	100%	60