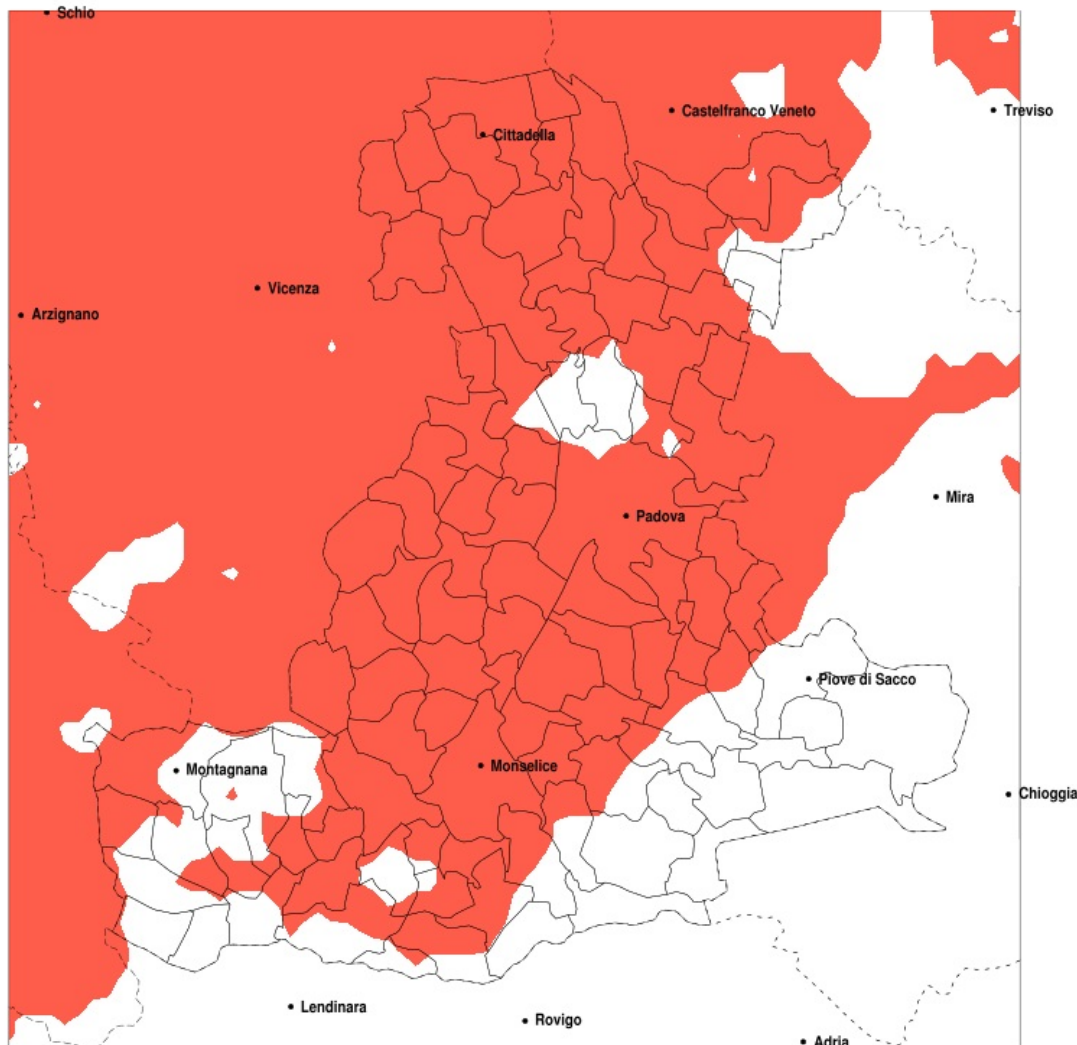


## SERVIZIO DI ALERT EX-POST

### Siccità nella Provincia di Padova del 18-04-2022

Mappa della Provincia con evidenziati eventuali superamenti della soglia (in rosso)



meteoleaks®

Meteoleaks è l'app che rende accessibili a tutti i dati meteo veri, storici e in tempo reale.  
[www.meteoleaks.com](http://www.meteoleaks.com)



Sistema di gestione certificato ISO 9001:2015 per l'Erogazione di servizi meteorologici professionali.

Siccità (mm) dal 20-03-2022 al 18-04-2022					
Comune	max	min	med	Porzione comunale interessata	Media 5 anni
Abano Terme	23	13	16	100%	48
Albignasego	22	14	18	100%	43
Arqua Petrarca	20	15	17	100%	42
Baone	24	13	17	100%	40
Barbona	28	19	22	35%	31
Battaglia Terme	20	13	16	100%	44
Boara Pisani	30	20	25	20%	34
Borgo Veneto	28	19	22	45%	33
Borgoricco	55	24	37	80%	65
Bovolenta	49	18	31	45%	42
Brugine	48	21	32	50%	46
Cadoneghe	67	20	34	75%	57
Campo San Martino	39	17	24	100%	61
Campodarsego	63	23	36	85%	63
Campodoro	36	11	18	100%	55
Camposampiero	53	22	33	90%	65
Carceri	24	16	19	85%	32
Carmignano di Brenta	44	20	30	100%	68
Cartura	33	13	20	90%	38
Casale di Scodosia	30	18	22	35%	32
Casalserrugo	33	16	21	95%	40
Castelbaldo	30	16	23	35%	33
Cervarese Santa Croce	25	12	15	100%	57
Cinto Euganeo	28	13	18	100%	47
Cittadella	44	18	30	100%	70
Conselve	37	16	24	55%	36
Curtarolo	60	19	32	80%	59
Due Carrare	21	13	16	100%	40
Este	27	13	19	85%	34
Fontaniva	44	18	29	100%	68
Galliera Veneta	37	24	29	100%	70
Galzignano Terme	25	14	18	100%	49
Gazzo	27	12	19	100%	64

Precipitazione in 30 giorni (mm) dal 20-03-2022 al 18-04-2022					
Comune	max	min	med	Porzione comunale interessata	Media 5 anni
Grantorto	44	16	24	100%	67
Granze	24	18	21	85%	33
Legnaro	30	19	23	100%	45
Limena	67	17	38	55%	56
Loreggia	50	22	32	95%	66
Lozzo Atestino	30	13	21	95%	43
Masera di Padova	24	13	18	100%	40
Masi	33	19	25	20%	31
Massanzago	56	27	42	50%	63
Megliadino San Vitale	25	19	21	40%	31
Merlara	30	16	22	45%	33
Mestrino	39	11	20	100%	53
Monselice	24	15	18	100%	36
Montagnana	29	18	23	65%	36
Montegrotto Terme	23	13	16	100%	46
Noventa Padovana	36	19	22	100%	50
Ospedaletto Euganeo	28	14	20	75%	35
Padova	67	14	24	90%	49
Pernumia	20	13	17	100%	38
Piacenza d'Adige	31	19	22	50%	31
Piazzola sul Brenta	47	12	24	95%	60
Piombino Dese	53	30	38	75%	61
Piove di Sacco	48	24	36	25%	49
Polverara	35	19	24	90%	43
Ponso	25	18	21	65%	32
Ponte San Nicolò	23	17	21	100%	43
Pozzonovo	27	15	22	55%	34
Rovolon	30	12	18	100%	57
Rubano	53	14	26	85%	52
Saccolongo	34	13	19	100%	52
San Giorgio delle Pertiche	52	21	32	95%	63
San Giorgio in Bosco	30	15	23	100%	65
San Martino di Lupari	34	21	28	100%	69

Precipitazione in 30 giorni (mm) dal 20-03-2022 al 18-04-2022					
Comune	max	min	med	Porzione comunale interessata	Media 5 anni
San Pietro in Gu	39	17	24	100%	68
San Pietro Viminario	24	14	18	100%	36
Sant Angelo di Piove di Sacco	36	20	27	90%	49
Sant Elena	24	16	20	85%	33
Sant Urbano	33	18	22	45%	31
Santa Giustina in Colle	39	21	28	100%	66
Saonara	28	19	22	100%	48
Selvazzano Dentro	34	14	19	100%	51
Solesino	25	16	20	90%	34
Stanghella	27	17	22	65%	34
Teolo	30	13	18	100%	55
Terrassa Padovana	49	17	29	40%	39
Tombolo	33	20	26	100%	69
Torreglia	25	13	18	100%	54
Trebaseleghe	55	31	40	55%	59
Tribano	28	16	23	50%	35
Urbana	29	17	22	70%	34
Veggiano	34	11	16	100%	55
Vescovana	31	19	23	45%	32
Vighizzolo d Este	24	17	20	70%	31
Vigodarzere	67	20	40	60%	59
Vigonza	39	19	26	100%	56
Villa del Conte	34	20	25	100%	67
Villa Estense	24	16	20	80%	33
Villafranca Padovana	53	12	27	85%	54
Villanova di Camposampiero	53	20	31	95%	63
Vo	30	13	20	100%	54