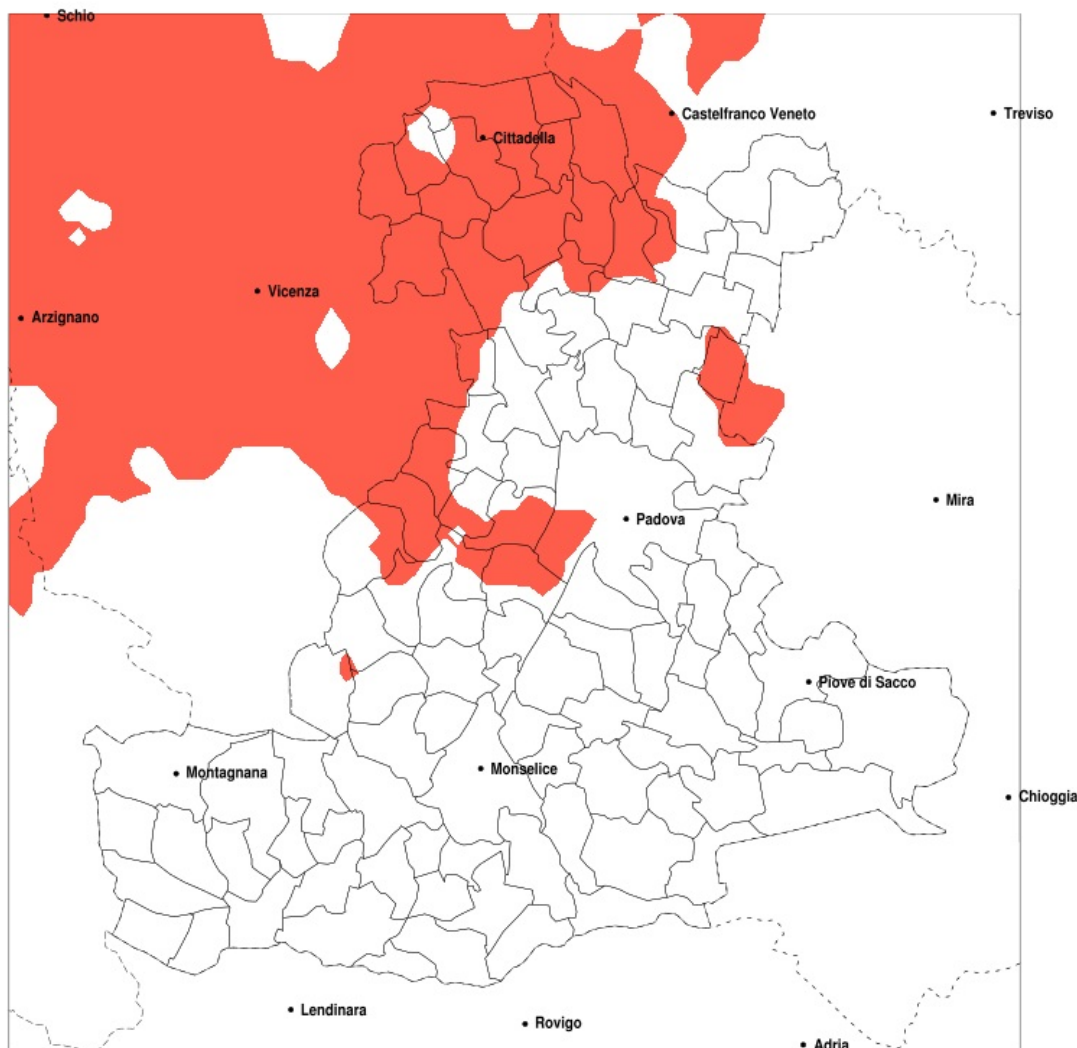


SERVIZIO DI ALERT EX-POST

Siccità nella Provincia di Padova del 23-04-2022

Mappa della Provincia con evidenziati eventuali superamenti della soglia (in rosso)



meteoleaks®

Meteoleaks è l'app che rende accessibili a tutti i dati meteo veri, storici e in tempo reale.
www.meteoleaks.com



Sistema di gestione certificato ISO 9001:2015 per l'Erogazione di servizi meteorologici professionali.

Siccità (mm) dal 25-03-2022 al 23-04-2022					
Comune	max	min	med	Porzione comunale interessata	Media 5 anni
Borgoricco	80	44	58	20%	75
Campo San Martino	62	36	44	60%	69
Campodoro	57	35	42	55%	64
Camposampiero	80	37	53	35%	75
Carmignano di Brenta	61	41	48	90%	80
Cervese Santa Croce	59	36	44	75%	69
Cittadella	61	33	47	95%	81
Curtarolo	85	39	54	20%	68
Fontaniva	61	33	46	90%	79
Galliera Veneta	52	42	46	100%	81
Gazzo	46	35	41	100%	74
Grantorto	61	33	45	95%	77
Loreggia	75	37	51	45%	75
Mestrino	61	34	44	50%	63
Piazzola sul Brenta	71	33	46	60%	69
Rovolon	67	39	49	40%	69
Rubano	77	32	50	20%	62
Saccolongo	57	37	44	55%	64
San Giorgio delle Pertiche	77	38	54	30%	73
San Giorgio in Bosco	48	33	42	90%	73
San Martino di Lupari	51	37	44	100%	79
San Pietro in Gu	56	36	44	100%	79
Santa Giustina in Colle	61	37	47	65%	75
Selvazzano Dentro	59	32	43	50%	62
Teolo	67	37	49	35%	68
Tombolo	49	36	43	100%	79
Torreglia	67	40	51	20%	67
Veggiano	57	36	42	70%	65
Vigonza	64	40	49	20%	66
Villa del Conte	56	36	43	90%	75
Villafranca Padovana	77	37	51	20%	63
Villanova di Camposampiero	75	40	53	40%	74