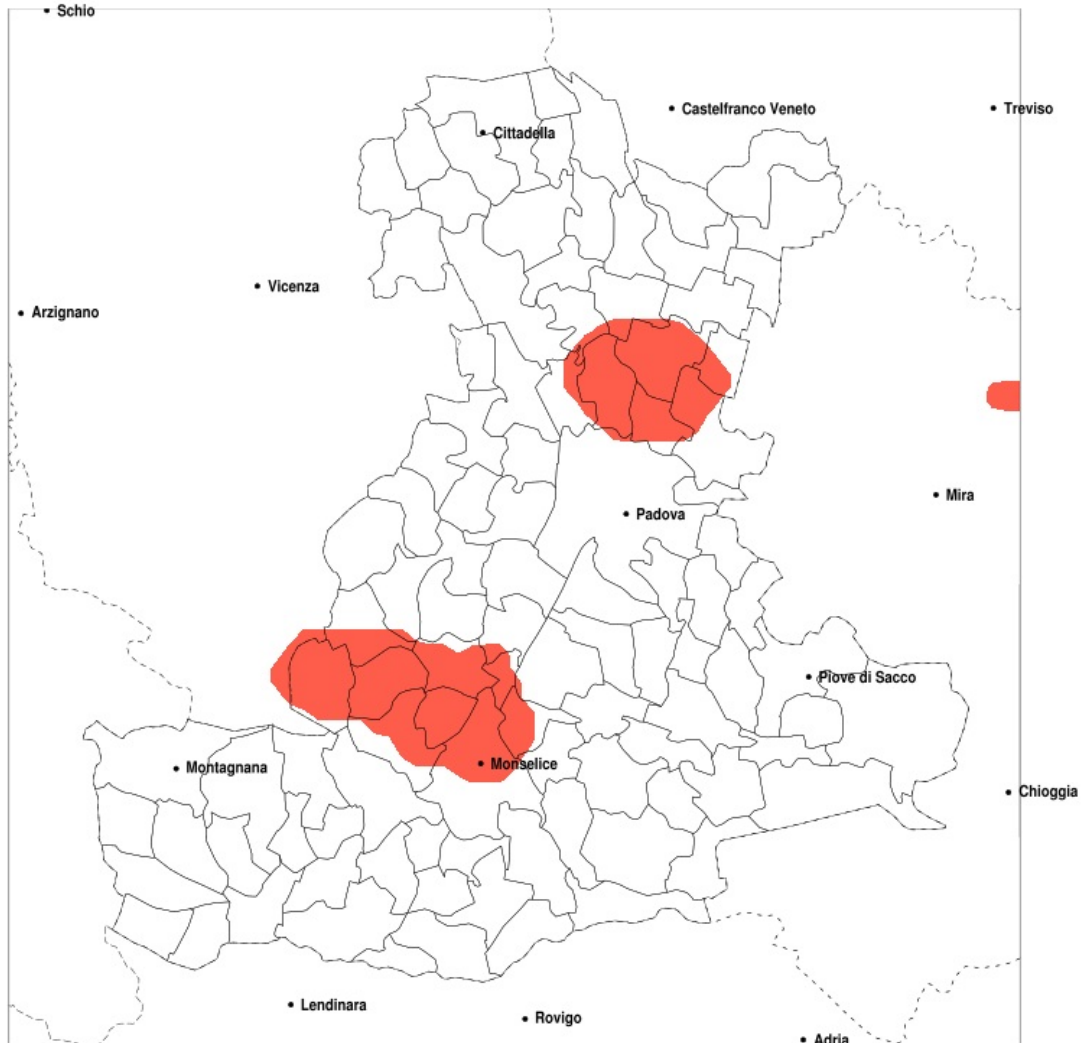


SERVIZIO DI ALERT EX-POST

Vento forte nella Provincia di Padova del 26-04-2022

Mappa della Provincia con evidenziati eventuali superamenti della soglia (in rosso)



meteoleaks[®]

Meteoleaks è l'app che rende accessibili a tutti i dati meteo veri, storici e in tempo reale.
www.meteoleaks.com



Sistema di gestione certificato ISO 9001:2015 per l'Erogazione di servizi meteorologici professionali.

Raffica massima del vento (m/s) del 26-04-2022				
Comune	max	min	med	Porzione comunale interessata
Arqua Petrarca	15	11	14	90%
Baone	16	6	13	60%
Battaglia Terme	15	12	14	55%
Borgoricco	18	6	10	20%
Cadoneghe	20	10	14	60%
Campodarsego	20	7	14	65%
Cinto Euganeo	16	10	14	75%
Curtarolo	18	8	12	30%
Due Carrare	14	9	12	20%
Este	16	6	10	20%
Galzignano Terme	15	12	14	70%
Limena	18	7	12	30%
Lozzo Atestino	16	10	13	50%
Monselice	15	6	12	40%
Montegrotto Terme	14	10	13	25%
Pernumia	15	10	13	40%
San Giorgio delle Pertiche	20	6	12	35%
San Pietro Viminario	15	9	12	20%
Torreglia	15	10	13	30%
Vigodarzere	20	9	14	55%
Vigonza	20	7	12	30%
Villanova di Camposampiero	18	7	13	35%
Vo	16	11	13	50%