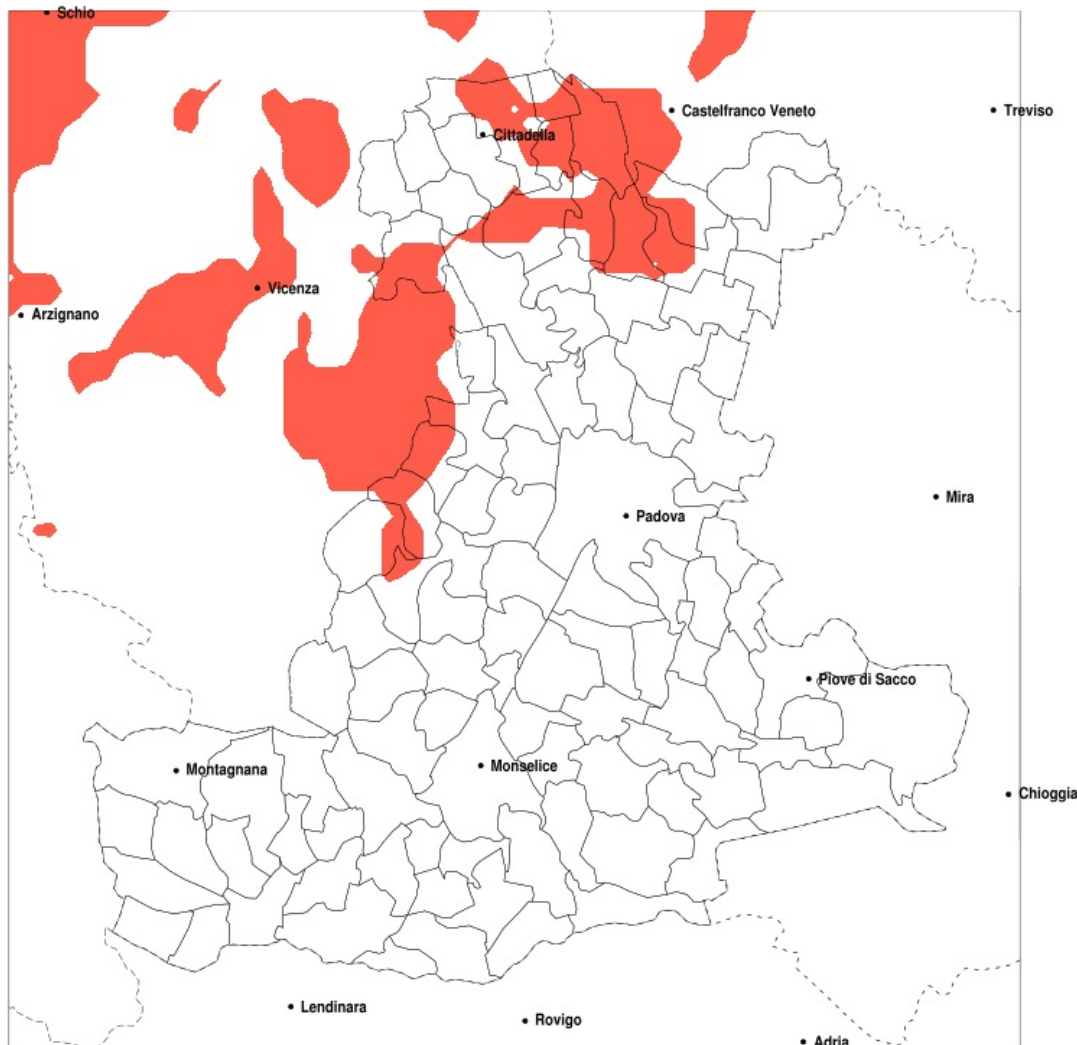


SERVIZIO DI ALERT EX-POST

Siccità nella Provincia di Padova del 28-04-2022

Mappa della Provincia con evidenziati eventuali superamenti della soglia (in rosso)



meteoleaks®

Meteoleaks è l'app che rende accessibili a tutti i dati meteo veri, storici e in tempo reale.
www.meteoleaks.com



Sistema di gestione certificato ISO 9001:2015 per l'Erogazione di servizi meteorologici professionali.

Siccità (mm) dal 30-03-2022 al 28-04-2022					
Comune	max	min	med	Porzione comunale interessata	Media 5 anni
Campo San Martino	79	52	61	30%	84
Campodoro	67	46	55	25%	75
Camposampiero	101	51	66	40%	91
Cervarese Santa Croce	66	44	52	50%	77
Cittadella	79	56	68	35%	97
Fontaniva	79	56	66	35%	94
Galliera Veneta	81	57	67	55%	100
Gazzo	77	49	61	45%	89
Grantorto	79	56	66	20%	91
Loreggia	88	51	63	55%	92
Mestrino	70	44	54	30%	72
Piazzola sul Brenta	91	50	63	20%	82
Rovolon	76	45	58	30%	76
San Giorgio delle Pertiche	96	52	68	25%	88
San Giorgio in Bosco	68	53	60	40%	89
San Martino di Lupari	84	51	63	65%	98
Santa Giustina in Colle	74	51	60	65%	92
Tombolo	71	56	62	65%	97
Veggiano	64	44	51	50%	73
Villa del Conte	68	51	59	65%	92