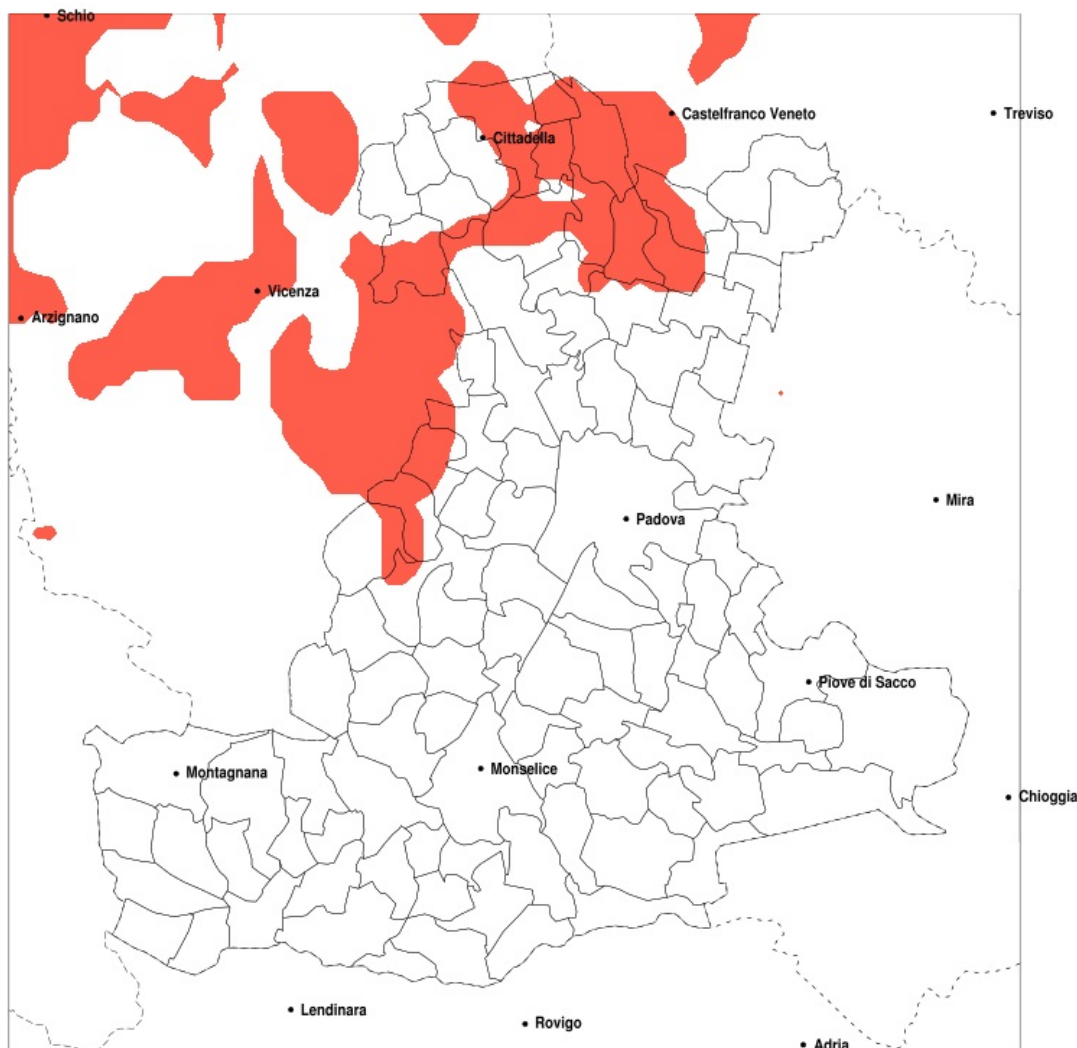


SERVIZIO DI ALERT EX-POST

Siccità nella Provincia di Padova del 29-04-2022

Mappa della Provincia con evidenziati eventuali superamenti della soglia (in rosso)



meteoleaks®

Meteoleaks è l'app che rende accessibili a tutti i dati meteo veri, storici e in tempo reale.
www.meteoleaks.com



Sistema di gestione certificato ISO 9001:2015 per l'Erogazione di servizi meteorologici professionali.

Siccità (mm) dal 31-03-2022 al 29-04-2022					
Comune	max	min	med	Porzione comunale interessata	Media 5 anni
Borgoricco	101	57	73	20%	93
Campo San Martino	79	52	61	35%	86
Campodoro	67	46	55	30%	77
Camposampiero	101	51	65	50%	93
Cervarese Santa Croce	66	44	52	55%	79
Cittadella	79	56	68	45%	99
Fontaniva	79	56	66	45%	96
Galliera Veneta	81	57	67	60%	102
Gazzo	77	49	61	60%	91
Grantorto	79	56	66	30%	93
Loreggia	88	51	63	65%	94
Mestrino	70	44	54	35%	74
Piazzola sul Brenta	91	50	63	25%	84
Rovolon	76	45	58	35%	78
San Giorgio delle Pertiche	95	52	68	35%	91
San Giorgio in Bosco	68	53	60	55%	91
San Martino di Lupari	84	51	63	75%	100
San Pietro in Gu	78	57	67	30%	95
Santa Giustina in Colle	74	51	60	80%	94
Tombolo	71	56	62	85%	99
Veggiano	64	44	51	55%	75
Villa del Conte	68	51	59	75%	94