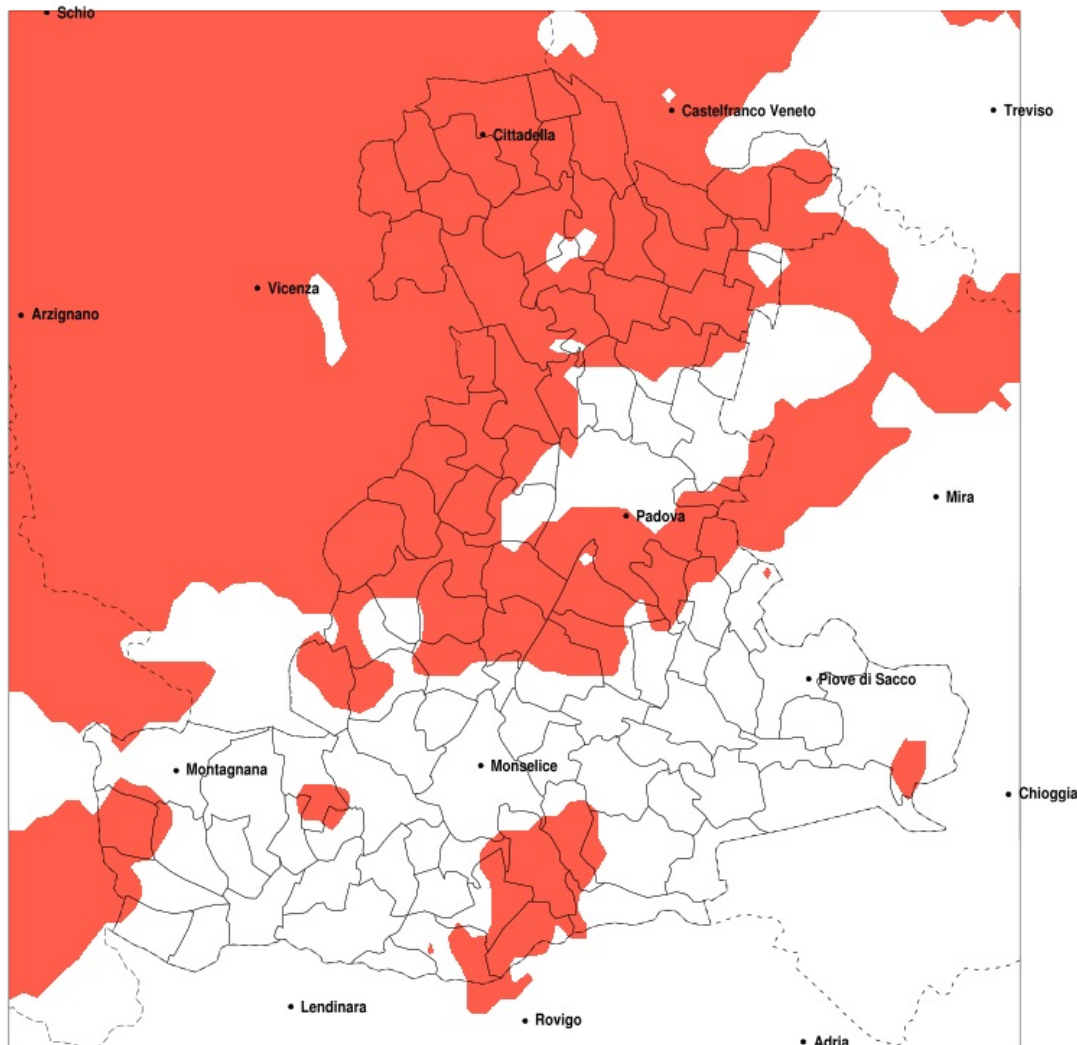


SERVIZIO DI ALERT EX-POST

Siccità nella Provincia di Padova del 01-05-2022

Mappa della Provincia con evidenziati eventuali superamenti della soglia (in rosso)



meteoleaks®

Meteoleaks è l'app che rende accessibili a tutti i dati meteo veri, storici e in tempo reale.
www.meteoleaks.com



Sistema di gestione certificato ISO 9001:2015 per l'Erogazione di servizi meteorologici professionali.

Siccità (mm) dal 02-04-2022 al 01-05-2022					
Comune	max	min	med	Porzione comunale interessata	Media 5 anni
Abano Terme	51	31	42	90%	68
Albignasego	53	29	37	80%	59
Anguillara Veneta	51	31	39	25%	49
Bagnoli di Sopra	50	32	39	20%	48
Baone	55	26	39	20%	53
Battaglia Terme	59	34	46	45%	64
Boara Pisani	42	28	33	65%	49
Borgoricco	75	47	58	80%	95
Campo San Martino	64	45	54	95%	88
Campodarsego	69	49	59	65%	92
Campodoro	53	34	44	100%	79
Camposampiero	68	44	53	100%	94
Carmignano di Brenta	59	43	50	100%	98
Casale di Scodosia	70	25	39	20%	45
Casalserrugo	46	29	37	30%	52
Castelbaldo	78	25	43	25%	47
Cervarese Santa Croce	54	37	44	100%	81
Cinto Euganeo	60	26	44	40%	64
Cittadella	72	43	51	100%	102
Curtarolo	62	44	54	85%	85
Due Carrare	59	29	39	50%	56
Fontaniva	59	43	49	100%	99
Galliera Veneta	72	43	54	95%	104
Gazzo	59	41	48	100%	93
Grantorto	59	43	51	100%	95
Granze	39	30	34	20%	47
Legnaro	53	30	41	40%	58
Limena	63	39	52	60%	80
Loreggia	64	44	51	100%	95
Lozzo Atestino	52	26	38	40%	55
Masera di Padova	41	29	35	60%	54
Massanzago	76	44	58	70%	92
Merlara	77	24	39	40%	46

Precipitazione in 30 giorni (mm) dal 02-04-2022 al 01-05-2022					
Comune	max	min	med	Porzione comunale interessata	Media 5 anni
Mestrino	51	34	42	100%	76
Montagnana	46	25	35	35%	50
Montegrotto Terme	59	31	43	80%	68
Noventa Padovana	62	34	47	60%	71
Padova	65	30	46	55%	69
Piazzola sul Brenta	61	39	50	95%	86
Piombino Dese	73	44	57	55%	88
Polverara	53	30	41	25%	54
Ponte San Nicolò	53	30	38	60%	59
Pozzonovo	37	31	33	55%	49
Rovolon	60	39	47	95%	81
Rubano	58	34	46	70%	74
Saccolongo	51	34	43	90%	74
San Giorgio delle Pertiche	68	47	56	90%	92
San Giorgio in Bosco	64	46	53	95%	93
San Martino di Lupari	72	45	54	95%	101
San Pietro in Gu	59	41	50	100%	97
Sant'Angelo di Piove di Sacco	55	36	45	20%	61
Santa Giustina in Colle	63	45	54	100%	95
Saonara	58	30	42	60%	64
Selvazzano Dentro	58	36	45	75%	72
Solesino	38	31	33	35%	47
Stanghella	38	28	32	55%	48
Teolo	60	37	47	85%	78
Tombolo	64	43	50	100%	101
Torreglia	60	39	48	80%	78
Trebaseleghe	68	42	54	70%	86
Tribano	41	31	35	40%	49
Urbana	42	24	32	55%	49
Veggiano	47	34	41	100%	78
Vescovana	39	28	33	30%	47
Vigodarzere	63	47	56	50%	85
Vigonza	69	38	54	50%	80

Precipitazione in 30 giorni (mm) dal 02-04-2022 al 01-05-2022					
Comune	max	min	med	Porzione comunale interessata	Media 5 anni
Villa del Conte	64	46	54	95%	95
Villafranca Padovana	58	34	46	90%	77
Villanova di Camposampiero	75	50	62	40%	91
Vo	60	26	46	70%	73