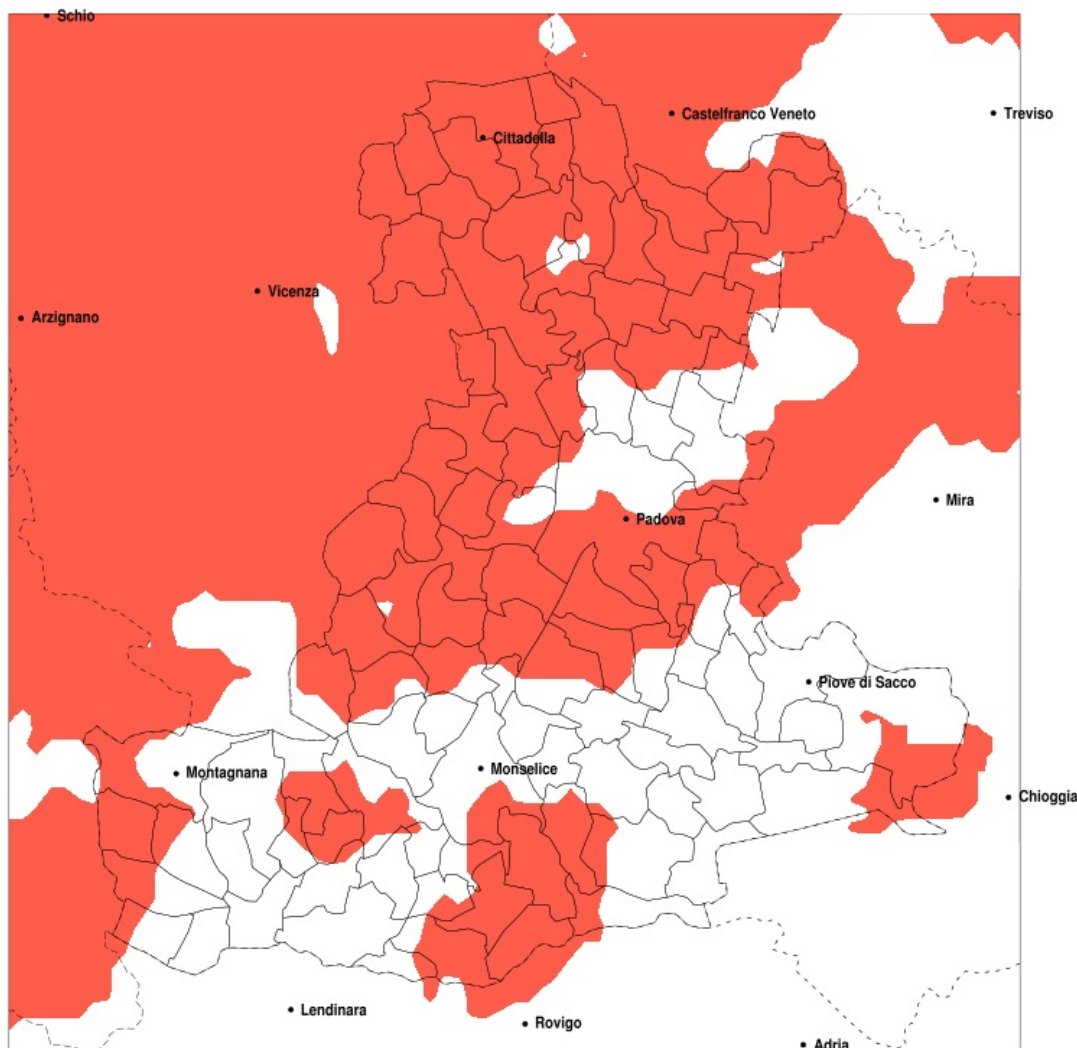


SERVIZIO DI ALERT EX-POST

Siccità nella Provincia di Padova del 02-05-2022

Mappa della Provincia con evidenziati eventuali superamenti della soglia (in rosso)



meteoleaks®

Meteoleaks è l'app che rende accessibili a tutti i dati meteo veri, storici e in tempo reale.
www.meteoleaks.com



Sistema di gestione certificato ISO 9001:2015 per l'Erogazione di servizi meteorologici professionali.

Siccità (mm) dal 03-04-2022 al 02-05-2022					
Comune	max	min	med	Porzione comunale interessata	Media 5 anni
Abano Terme	51	31	42	95%	70
Albignasego	53	28	36	95%	61
Anguillara Veneta	50	29	38	35%	51
Bagnoli di Sopra	50	30	38	30%	51
Baone	54	25	39	35%	55
Barbona	39	28	34	25%	48
Battaglia Terme	59	34	46	50%	66
Boara Pisani	41	27	31	85%	51
Borgoricco	75	46	57	85%	96
Cadoneghe	69	45	59	20%	85
Campo San Martino	64	45	54	95%	89
Campodarsego	69	48	59	65%	94
Campodoro	54	34	44	100%	81
Camposampiero	67	43	52	100%	96
Carceri	43	24	30	55%	45
Carmignano di Brenta	59	43	50	100%	100
Cartura	52	28	37	20%	51
Casale di Scodosia	70	25	38	30%	48
Casalsierugo	45	28	36	50%	54
Castelbaldo	77	23	42	40%	50
Cervarese Santa Croce	53	37	44	100%	83
Cinto Euganeo	60	26	43	60%	66
Cittadella	73	43	51	100%	103
Codevigo	59	34	44	35%	61
Conselve	46	31	37	20%	50
Correzzola	53	34	42	25%	59
Curtarolo	62	44	54	90%	87
Due Carrare	59	28	39	55%	58
Este	46	24	33	35%	47
Fontaniva	59	43	49	100%	101
Galliera Veneta	73	44	54	95%	105
Galzignano Terme	60	40	50	55%	73
Gazzo	59	42	48	100%	95

Precipitazione in 30 giorni (mm) dal 03-04-2022 al 02-05-2022					
Comune	max	min	med	Porzione comunale interessata	Media 5 anni
Grantorto	59	43	51	100%	97
Granze	38	29	33	45%	49
Legnaro	52	28	39	60%	61
Limena	63	39	52	70%	82
Loreggia	63	43	51	100%	96
Lozzo Atestino	51	26	38	55%	57
Masera di Padova	41	28	35	70%	56
Massanzago	76	43	57	75%	94
Merlara	76	22	38	50%	49
Mestrino	51	34	42	100%	78
Monseice	59	28	38	40%	53
Montagnana	45	25	34	50%	52
Montegrotto Terme	59	31	43	80%	70
Noventa Padovana	62	33	47	65%	73
Ospedaletto Euganeo	42	24	31	40%	46
Padova	65	28	45	70%	71
Piazzola sul Brenta	61	39	50	100%	88
Piombino Dese	72	43	56	70%	90
Polverara	52	28	40	35%	57
Ponso	54	24	33	35%	44
Ponte San Nicola	53	28	37	80%	60
Pozzonovo	36	28	31	85%	51
Rovolon	60	38	46	100%	83
Rubano	58	34	46	80%	76
Saccolongo	51	34	42	100%	76
San Giorgio delle Pertiche	68	46	56	95%	94
San Giorgio in Bosco	64	45	53	95%	95
San Martino di Lupari	73	45	54	100%	102
San Pietro in Gu	59	41	50	100%	99
San Pietro Viminario	55	28	37	25%	51
Sant'Angelo di Piove di Sacco	53	35	44	45%	63
Sant'Elena	38	29	33	25%	48
Santa Giustina in Colle	63	45	53	100%	96

Precipitazione in 30 giorni (mm) dal 03-04-2022 al 02-05-2022					
Comune	max	min	med	Porzione comunale interessata	Media 5 anni
Saonara	58	28	41	85%	66
Selvazzano Dentro	58	36	45	85%	75
Solesino	37	28	32	65%	50
Stanghella	36	27	31	85%	50
Teolo	60	36	47	95%	80
Tombolo	64	45	50	100%	102
Torreglia	60	39	48	90%	80
Trebaseleghe	67	41	53	85%	88
Tribano	41	28	34	60%	52
Urbana	42	22	31	75%	51
Veggiano	47	34	41	100%	80
Vescovana	38	27	32	50%	49
Vighizzolo d Este	62	25	37	25%	46
Vigodarzere	63	47	56	55%	86
Vigonza	69	37	54	50%	82
Villa del Conte	64	45	53	95%	97
Villa Estense	38	26	33	30%	48
Villafranca Padovana	58	34	46	95%	79
Villanova di Camposampiero	75	49	62	45%	93
Vo	60	26	45	95%	75