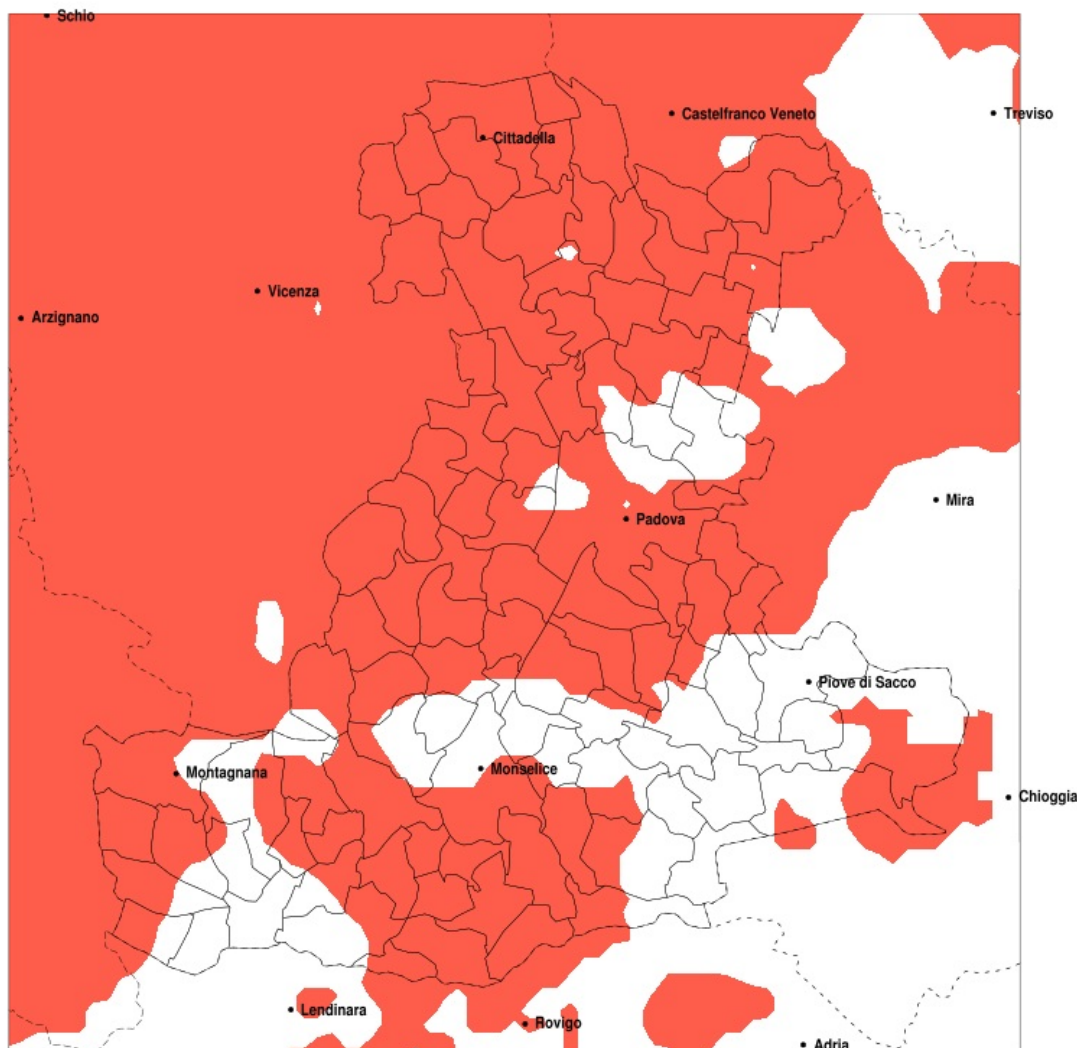


SERVIZIO DI ALERT EX-POST

Siccità nella Provincia di Padova del 03-05-2022

Mappa della Provincia con evidenziati eventuali superamenti della soglia (in rosso)



meteoleaks®

Meteoleaks è l'app che rende accessibili a tutti i dati meteo veri, storici e in tempo reale.
www.meteoleaks.com



Sistema di gestione certificato ISO 9001:2015 per l'Erogazione di servizi meteorologici professionali.

Siccità (mm) dal 04-04-2022 al 03-05-2022					
Comune	max	min	med	Porzione comunale interessata	Media 5 anni
Abano Terme	51	31	42	100%	74
Albignasego	53	27	36	100%	66
Anguillara Veneta	50	27	37	45%	55
Arqua Petrarca	59	30	46	30%	67
Bagnoli di Sopra	49	27	37	45%	54
Baone	54	25	38	65%	60
Barbona	37	28	33	75%	52
Battaglia Terme	59	34	46	55%	70
Boara Pisani	40	27	30	95%	55
Borgo Veneto	54	24	35	55%	51
Borgoricco	75	46	57	95%	101
Bovolenta	53	32	43	25%	59
Brugine	53	38	46	25%	63
Cadoneghe	69	45	59	40%	89
Campo San Martino	63	45	54	100%	92
Campodarsego	69	48	59	80%	98
Campodoro	54	34	44	100%	84
Camposampiero	67	43	52	100%	100
Carceri	42	24	29	90%	50
Carmignano di Brenta	58	42	49	100%	103
Cartura	52	27	37	40%	55
Casale di Scodosia	67	24	37	60%	52
Casalsierugo	44	27	36	75%	59
Castelbaldo	75	23	40	55%	54
Cervese Santa Croce	53	37	43	100%	87
Cinto Euganeo	60	26	43	80%	71
Cittadella	71	42	50	100%	108
Codevigo	58	34	44	45%	64
Conselve	45	29	37	35%	54
Correzzola	53	34	42	40%	62
Curtarolo	62	44	54	100%	90
Due Carrare	59	27	39	65%	62
Este	46	24	31	80%	52

Precipitazione in 30 giorni (mm) dal 04-04-2022 al 03-05-2022					
Comune	max	min	med	Porzione comunale interessata	Media 5 anni
Fontaniva	59	42	48	100%	104
Galliera Veneta	71	42	52	100%	110
Galzignano Terme	60	40	50	65%	78
Gazzo	58	42	48	100%	98
Grantorto	59	42	50	100%	100
Granze	33	28	30	100%	53
Legnaro	52	28	39	85%	66
Limena	63	39	52	85%	85
Loreggia	63	43	51	100%	99
Lozzo Atestino	51	26	37	80%	62
Masera di Padova	41	27	34	85%	60
Massanzago	76	43	57	80%	98
Megliadino San Vitale	64	28	39	35%	50
Merlara	74	22	37	65%	53
Mestrino	51	34	42	100%	81
Monselice	59	26	37	65%	57
Montagnana	44	24	33	85%	57
Montegrotto Terme	59	31	43	85%	74
Noventa Padovana	62	33	47	75%	76
Ospedaletto Euganeo	42	24	31	85%	51
Padova	65	28	45	80%	75
Pernumia	59	30	41	35%	58
Piacenza d'Adige	75	25	45	20%	50
Piazzola sul Brenta	61	39	50	100%	91
Piombino Dese	72	43	56	90%	94
Piove di Sacco	64	39	49	20%	66
Polverara	52	28	40	65%	62
Ponso	52	24	32	65%	49
Ponte San Nicolò	53	28	37	100%	65
Pozzonovo	35	26	30	100%	55
Rovolon	60	38	46	100%	87
Rubano	58	34	46	90%	78
Saccolongo	51	34	42	100%	80

Precipitazione in 30 giorni (mm) dal 04-04-2022 al 03-05-2022					
Comune	max	min	med	Porzione comunale interessata	Media 5 anni
San Giorgio delle Pertiche	68	46	56	100%	97
San Giorgio in Bosco	63	43	52	100%	97
San Martino di Lupari	71	43	53	100%	106
San Pietro in Gu	58	41	49	100%	102
San Pietro Viminario	55	27	37	45%	54
Sant Angelo di Piove di Sacco	53	35	44	70%	68
Sant Elena	36	28	30	95%	52
Sant Urbano	64	27	37	55%	52
Santa Giustina in Colle	63	45	53	100%	99
Saonara	58	28	41	100%	71
Selvazzano Dentro	58	36	45	90%	77
Solesino	32	26	29	100%	53
Stanghella	33	26	29	100%	54
Teolo	60	36	47	100%	85
Terrassa Padovana	51	32	41	20%	55
Tombolo	63	43	49	100%	105
Torreglia	60	39	48	100%	85
Trebaseleghe	67	41	53	100%	92
Tribano	41	26	32	80%	55
Urbana	38	22	29	100%	56
Veggiano	47	34	41	100%	83
Vescovana	38	27	31	95%	53
Vighizzolo d Este	60	24	35	55%	51
Vigodarzere	63	47	56	80%	90
Vigonza	69	37	54	65%	86
Villa del Conte	63	43	53	100%	99
Villa Estense	36	26	30	100%	53
Villafranca Padovana	58	34	46	100%	82
Villanova di Camposampiero	75	49	62	60%	98
Vo	60	26	45	100%	80