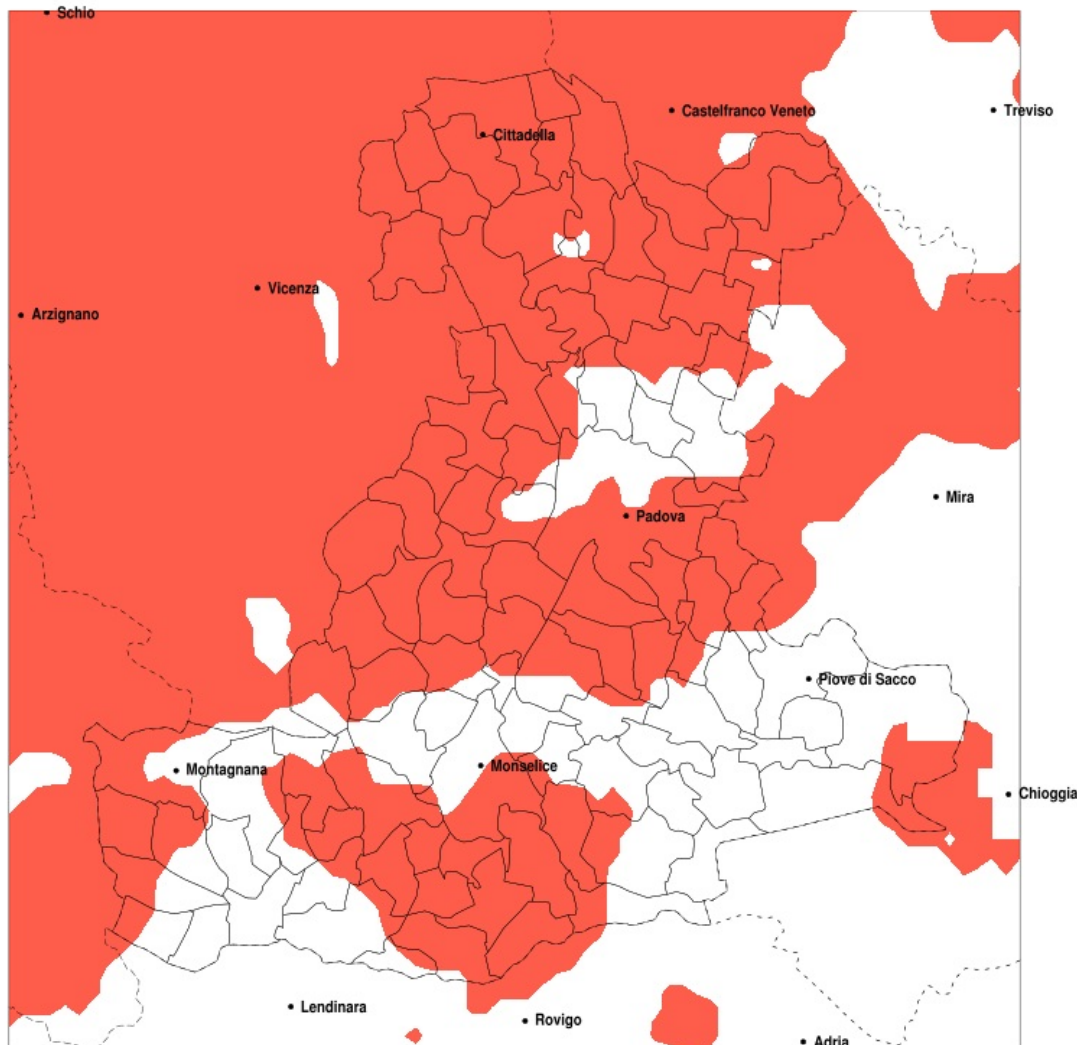


## SERVIZIO DI ALERT EX-POST

### Siccità nella Provincia di Padova del 04-05-2022

Mappa della Provincia con evidenziati eventuali superamenti della soglia (in rosso)



meteoleaks®

Meteoleaks è l'app che rende accessibili a tutti i dati meteo veri, storici e in tempo reale.  
[www.meteoleaks.com](http://www.meteoleaks.com)



Sistema di gestione certificato ISO 9001:2015 per l'Erogazione di servizi meteorologici professionali.

Siccità (mm) dal 05-04-2022 al 04-05-2022					
Comune	max	min	med	Porzione comunale interessata	Media 5 anni
Abano Terme	51	31	42	95%	72
Albignasego	53	28	36	100%	63
Anguillara Veneta	50	27	37	40%	51
Arqua Petrarca	59	30	46	30%	64
Bagnoli di Sopra	49	27	36	35%	51
Baone	54	25	38	50%	56
Barbona	38	28	33	35%	47
Battaglia Terme	59	34	46	55%	69
Boara Pisani	40	27	30	90%	50
Borgo Veneto	54	24	35	35%	47
Borgoricco	75	46	57	90%	98
Bovolenta	52	32	42	20%	57
Brugine	52	38	45	25%	62
Cadoneghe	69	45	59	25%	86
Campo San Martino	63	45	54	100%	90
Campodarsego	69	48	58	70%	94
Campodoro	54	34	44	100%	82
Camposampiero	67	43	52	100%	97
Carceri	42	24	29	80%	46
Carmignano di Brenta	59	42	49	100%	101
Cartura	52	28	37	35%	54
Casale di Scodosia	67	24	37	40%	48
Casalsierugo	43	28	36	75%	57
Castelbaldo	75	23	40	40%	48
Cervese Santa Croce	53	37	43	100%	84
Cinto Euganeo	60	26	43	70%	67
Cittadella	71	42	50	100%	107
Codevigo	58	34	44	35%	61
Conselve	44	29	36	30%	52
Correzzola	52	34	42	30%	59
Curtarolo	62	44	54	90%	87
Due Carrare	59	28	39	60%	61
Este	46	24	31	70%	48

Precipitazione in 30 giorni (mm) dal 05-04-2022 al 04-05-2022					
Comune	max	min	med	Porzione comunale interessata	Media 5 anni
Fontaniva	59	42	48	100%	103
Galliera Veneta	71	42	52	100%	111
Galzignano Terme	60	40	50	60%	75
Gazzo	59	41	48	100%	94
Grantorto	59	42	50	100%	98
Granze	33	28	30	100%	48
Legnaro	51	28	39	85%	64
Limena	62	39	52	65%	81
Loreggia	63	43	51	100%	99
Lozzo Atestino	51	26	37	70%	59
Masera di Padova	41	28	34	85%	59
Massanzago	76	43	57	80%	95
Merlara	74	22	37	55%	48
Mestrino	51	34	42	100%	78
Monselice	59	26	36	60%	54
Montagnana	43	24	33	70%	54
Montegrotto Terme	59	31	43	85%	72
Noventa Padovana	61	33	47	75%	75
Ospedaletto Euganeo	42	24	31	65%	48
Padova	64	28	45	70%	72
Pernumia	59	30	41	35%	58
Piazzola sul Brenta	61	39	50	100%	89
Piombino Dese	72	43	56	85%	93
Polverara	51	28	39	65%	60
Ponso	52	24	32	45%	45
Ponte San Nicolò	53	28	37	100%	63
Pozzonovo	35	26	30	100%	51
Rovolon	60	38	46	100%	83
Rubano	58	34	46	75%	75
Saccolongo	51	34	43	95%	78
San Giorgio delle Pertiche	68	46	56	95%	94
San Giorgio in Bosco	63	43	52	100%	96
San Martino di Lupari	71	43	53	100%	107

Precipitazione in 30 giorni (mm) dal 05-04-2022 al 04-05-2022					
Comune	max	min	med	Porzione comunale interessata	Media 5 anni
San Pietro in Gu	59	41	49	100%	98
San Pietro Viminario	55	27	37	40%	53
Sant'Angelo di Piove di Sacco	52	35	43	70%	66
Sant'Elena	36	28	30	90%	48
Sant'Urbano	64	27	37	35%	47
Santa Giustina in Colle	63	45	53	100%	98
Saonara	58	28	41	100%	68
Selvazzano Dentro	58	36	45	85%	75
Solesino	32	26	29	95%	49
Stanghella	33	26	29	100%	49
Teolo	60	36	47	100%	82
Tombolo	63	43	49	100%	106
Torreglia	60	39	48	100%	83
Trebaseleghe	67	41	53	95%	91
Tribano	41	26	32	75%	52
Urbana	38	22	29	90%	51
Veggiano	47	34	41	100%	81
Vescovana	38	27	31	70%	48
Vighizzolo d'Este	60	24	35	45%	46
Vigodarzere	62	47	56	55%	86
Vigonza	69	37	54	60%	84
Villa del Conte	63	43	53	100%	99
Villa Estense	36	26	30	85%	48
Villafranca Padovana	58	34	46	90%	79
Villanova di Camposampiero	75	49	61	50%	95
Vo	60	26	45	100%	76