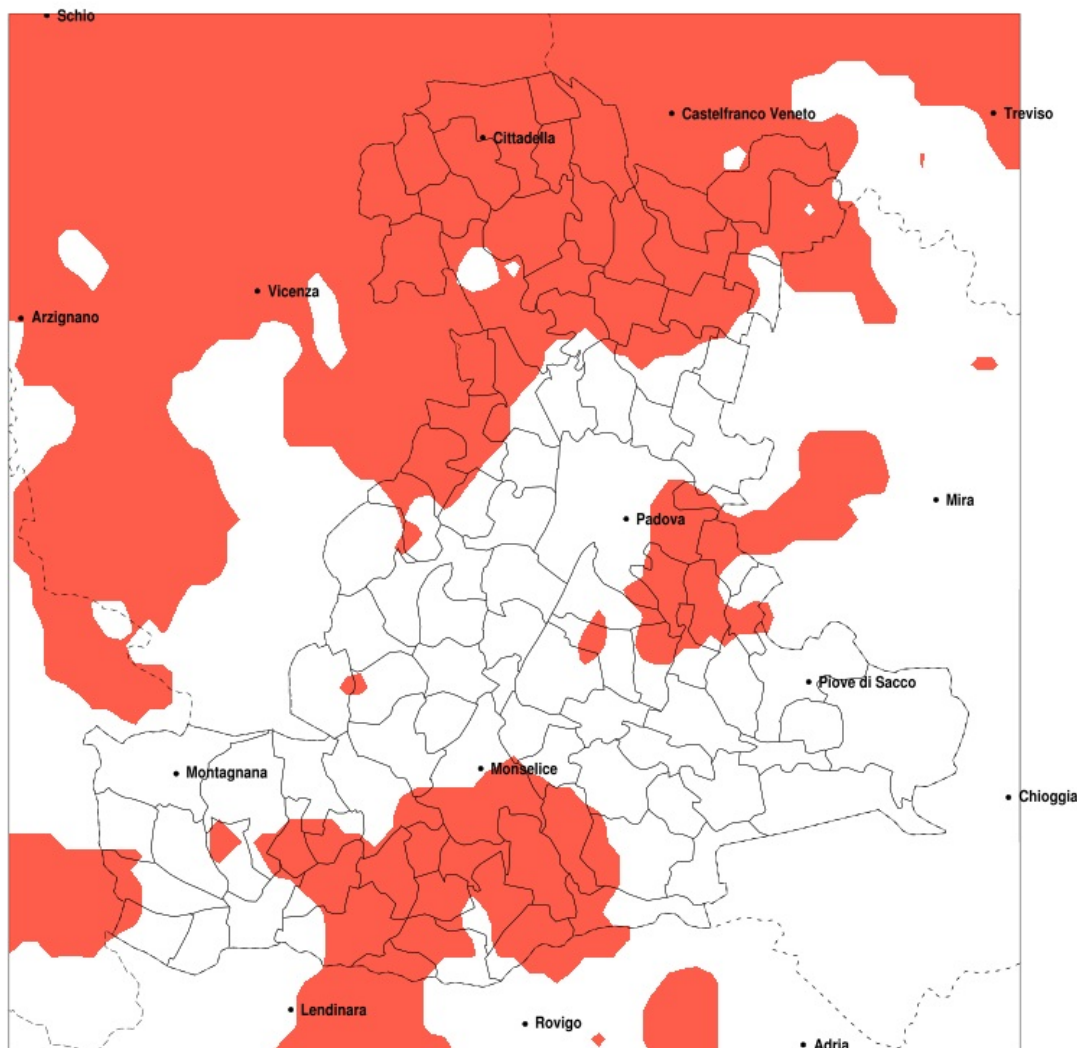


SERVIZIO DI ALERT EX-POST

Siccità nella Provincia di Padova del 19-05-2022

Mappa della Provincia con evidenziati eventuali superamenti della soglia (in rosso)



meteoleaks®

Meteoleaks è l'app che rende accessibili a tutti i dati meteo veri, storici e in tempo reale.
www.meteoleaks.com



Sistema di gestione certificato ISO 9001:2015 per l'Erogazione di servizi meteorologici professionali.

| Siccità (mm) dal 20-04-2022 al 19-05-2022 | | | | | |
|---|-----|-----|-----|-------------------------------|--------------|
| Comune | max | min | med | Porzione comunale interessata | Media 5 anni |
| Albignasego | 96 | 52 | 67 | 35% | 95 |
| Anguillara Veneta | 92 | 50 | 60 | 45% | 87 |
| Bagnoli di Sopra | 91 | 50 | 64 | 30% | 86 |
| Barbona | 68 | 48 | 58 | 85% | 93 |
| Boara Pisani | 68 | 51 | 55 | 65% | 84 |
| Borgo Veneto | 83 | 51 | 64 | 20% | 87 |
| Borgoricco | 128 | 62 | 88 | 65% | 141 |
| Brugine | 91 | 61 | 74 | 20% | 97 |
| Campo San Martino | 95 | 73 | 84 | 95% | 140 |
| Campodarsego | 112 | 68 | 93 | 50% | 138 |
| Campodoro | 97 | 66 | 77 | 95% | 129 |
| Camposampiero | 106 | 62 | 76 | 100% | 142 |
| Carceri | 70 | 51 | 58 | 55% | 87 |
| Carmignano di Brenta | 90 | 58 | 73 | 100% | 156 |
| Casalserugo | 83 | 52 | 62 | 40% | 89 |
| Castelbaldo | 101 | 50 | 68 | 30% | 89 |
| Cervarese Santa Croce | 106 | 65 | 86 | 40% | 128 |
| Cittadella | 89 | 58 | 70 | 100% | 158 |
| Conselve | 95 | 51 | 67 | 20% | 86 |
| Curtarolo | 102 | 73 | 87 | 70% | 135 |
| Fontaniva | 101 | 58 | 70 | 100% | 155 |
| Galliera Veneta | 93 | 62 | 74 | 100% | 156 |
| Gazzo | 102 | 70 | 83 | 100% | 149 |
| Grantorto | 102 | 62 | 79 | 95% | 150 |
| Granze | 61 | 48 | 56 | 90% | 90 |
| Legnaro | 86 | 48 | 65 | 65% | 101 |
| Limena | 105 | 72 | 91 | 25% | 123 |
| Loreggia | 89 | 62 | 73 | 100% | 143 |
| Masera di Padova | 88 | 54 | 65 | 20% | 90 |
| Massanzago | 130 | 62 | 88 | 60% | 138 |
| Mełlara | 101 | 50 | 67 | 30% | 90 |
| Mestrino | 97 | 65 | 78 | 70% | 122 |
| Monselice | 104 | 49 | 68 | 55% | 97 |

| Precipitazione in 30 giorni (mm) dal 20-04-2022 al 19-05-2022 | | | | | |
|---|-----|-----|-----|-------------------------------|--------------|
| Comune | max | min | med | Porzione comunale interessata | Media 5 anni |
| Noventa Padovana | 103 | 55 | 81 | 50% | 120 |
| Ospedaletto Euganeo | 77 | 51 | 61 | 25% | 82 |
| Padova | 106 | 48 | 82 | 30% | 111 |
| Piacenza d'Adige | 101 | 51 | 73 | 30% | 93 |
| Piazzola sul Brenta | 102 | 67 | 84 | 80% | 138 |
| Piombino Dese | 109 | 63 | 83 | 85% | 138 |
| Polverara | 77 | 48 | 63 | 50% | 94 |
| Ponso | 82 | 51 | 59 | 40% | 87 |
| Ponte San Nicolò | 98 | 48 | 63 | 65% | 99 |
| Pozzonovo | 67 | 49 | 54 | 100% | 92 |
| Rubano | 105 | 68 | 89 | 20% | 115 |
| Saccolongo | 97 | 65 | 85 | 30% | 119 |
| San Giorgio delle Pertiche | 108 | 62 | 85 | 85% | 140 |
| San Giorgio in Bosco | 102 | 62 | 81 | 95% | 146 |
| San Martino di Lupari | 94 | 64 | 76 | 100% | 150 |
| San Pietro in Gu | 95 | 66 | 77 | 100% | 153 |
| San Pietro Viminario | 97 | 49 | 68 | 35% | 92 |
| Sant'Angelo di Piove di Sacco | 95 | 57 | 73 | 35% | 105 |
| Sant'Elena | 63 | 52 | 58 | 85% | 91 |
| Sant'Urbano | 94 | 48 | 64 | 75% | 97 |
| Santa Giustina in Colle | 94 | 62 | 77 | 100% | 143 |
| Saonara | 100 | 48 | 70 | 65% | 109 |
| Solesino | 60 | 49 | 55 | 95% | 91 |
| Stanghella | 62 | 48 | 54 | 85% | 88 |
| Tombolo | 93 | 63 | 74 | 100% | 151 |
| Trebaseleghe | 106 | 57 | 79 | 85% | 134 |
| Tribano | 75 | 49 | 58 | 70% | 91 |
| Urbana | 136 | 53 | 73 | 25% | 91 |
| Veggiano | 92 | 65 | 77 | 75% | 125 |
| Vescovana | 68 | 48 | 57 | 65% | 86 |
| Vighizzolo d'Este | 94 | 51 | 64 | 60% | 95 |
| Vigodarzere | 105 | 80 | 95 | 25% | 130 |
| Vigonza | 112 | 63 | 92 | 25% | 129 |

| Precipitazione in 30 giorni (mm) dal 20-04-2022 al 19-05-2022 | | | | | |
|---|-----|-----|-----|-------------------------------|--------------|
| Comune | max | min | med | Porzione comunale interessata | Media 5 anni |
| Villa del Conte | 95 | 65 | 79 | 100% | 146 |
| Villa Estense | 64 | 48 | 58 | 90% | 94 |
| Villafranca Padovana | 103 | 65 | 84 | 55% | 123 |
| Villanova di Camposampiero | 128 | 70 | 101 | 25% | 138 |