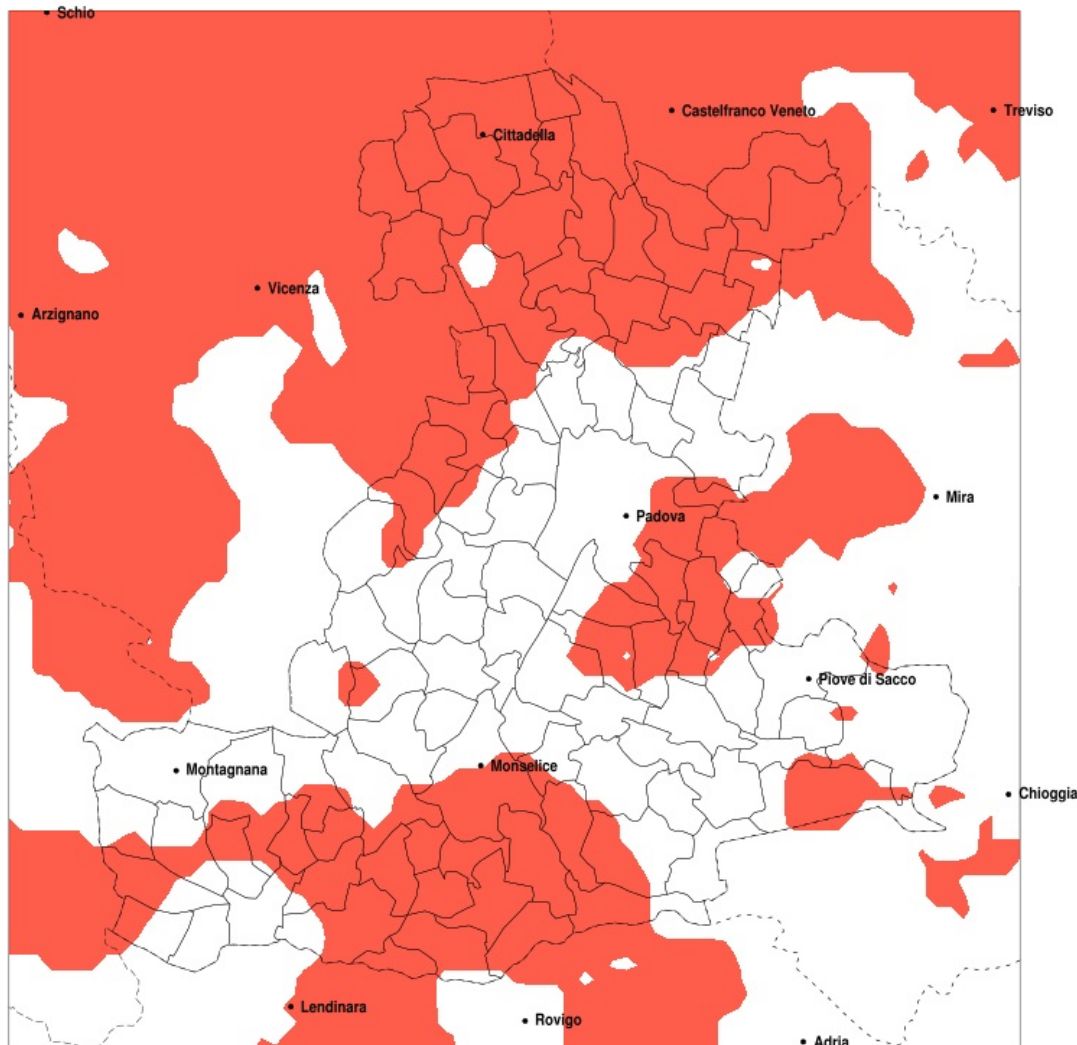


SERVIZIO DI ALERT EX-POST

Siccità nella Provincia di Padova del 20-05-2022

Mappa della Provincia con evidenziati eventuali superamenti della soglia (in rosso)



meteoleaks®

Meteoleaks è l'app che rende accessibili a tutti i dati meteo veri, storici e in tempo reale.
www.meteoleaks.com



Sistema di gestione certificato ISO 9001:2015 per l'Erogazione di servizi meteorologici professionali.

Siccità (mm) dal 21-04-2022 al 20-05-2022					
Comune	max	min	med	Porzione comunale interessata	Media 5 anni
Albignasego	96	52	67	50%	99
Anguillara Veneta	92	50	60	70%	94
Arzergrande	84	64	73	25%	104
Bagnoli di Sopra	91	50	64	45%	93
Barbona	68	48	58	95%	97
Boara Pisani	68	51	55	85%	89
Borgo Veneto	83	51	64	35%	91
Borgoricco	129	62	88	75%	148
Bovolenta	95	54	74	20%	96
Brugine	91	61	73	35%	103
Cadoneghe	110	75	98	20%	137
Campo San Martino	95	73	84	100%	143
Campodarsego	112	68	93	55%	144
Campodoro	97	66	77	100%	131
Camposampiero	106	62	76	100%	148
Carceri	70	51	58	80%	92
Carmignano di Brenta	90	58	73	100%	161
Cartura	92	54	68	20%	90
Casale di Scodosia	94	56	69	35%	94
Casalserrugo	83	52	62	65%	93
Castelbaldo	101	50	68	45%	92
Cervarese Santa Croce	106	65	86	55%	132
Cittadella	89	58	70	100%	162
Conselve	95	51	67	20%	91
Curtarolo	102	73	87	75%	139
Due Carrare	104	54	74	20%	97
Este	85	51	62	60%	92
Fontaniva	101	58	70	100%	159
Galliera Veneta	93	62	74	100%	160
Gazzo	102	70	83	100%	152
Grantorto	102	62	79	95%	154
Granze	61	48	56	100%	94
Legnaro	86	48	65	80%	105

Precipitazione in 30 giorni (mm) dal 21-04-2022 al 20-05-2022					
Comune	max	min	med	Porzione comunale interessata	Media 5 anni
Limena	105	72	91	30%	127
Loreggia	88	62	73	100%	148
Masera di Padova	88	54	65	40%	93
Massanzago	130	62	88	70%	146
Megliadino San Vitale	94	54	68	40%	94
Merlara	101	50	67	45%	93
Mestrino	97	65	78	75%	125
Monselice	104	49	68	60%	101
Montagnana	138	58	73	25%	96
Noventa Padovana	104	55	81	60%	125
Ospedaletto Euganeo	77	51	61	40%	87
Padova	106	48	82	35%	115
Pernumia	104	57	77	20%	99
Piacenza d'Adige	101	51	73	35%	96
Piazzola sul Brenta	102	67	84	85%	141
Piombino Dese	109	63	82	100%	144
Piove di Sacco	92	65	75	20%	108
Polverara	77	48	63	70%	99
Ponso	82	51	59	65%	92
Ponte San Nicolò	98	48	63	85%	103
Pontelongo	92	64	75	30%	103
Pozzonovo	67	49	54	100%	97
Rovolon	114	72	95	25%	131
Rubano	105	68	89	25%	119
Saccolongo	97	65	85	40%	123
San Giorgio delle Pertiche	107	62	84	90%	145
San Giorgio in Bosco	102	62	81	95%	149
San Martino di Lupari	94	64	76	100%	154
San Pietro in Gu	95	66	77	100%	157
San Pietro Viminario	97	49	68	40%	96
Sant'Angelo di Piove di Sacco	95	57	73	55%	111
Sant'Elena	63	52	58	90%	95
Sant'Urbano	94	48	64	75%	100

Precipitazione in 30 giorni (mm) dal 21-04-2022 al 20-05-2022					
Comune	max	min	med	Porzione comunale interessata	Media 5 anni
Santa Giustina in Colle	94	62	77	100%	147
Saonara	100	48	70	80%	115
Solesino	60	49	55	100%	96
Stanghella	62	48	54	95%	93
Tombolo	93	63	74	100%	154
Trebaseleghe	106	57	79	100%	140
Tribano	75	49	58	80%	96
Urbana	136	53	73	40%	95
Veggiano	92	65	77	85%	129
Vescovana	68	48	57	80%	91
Vighizzolo d Este	94	51	64	70%	100
Vigodarzere	105	80	95	30%	134
Vigonza	112	63	92	35%	135
Villa del Conte	95	65	79	100%	149
Villa Estense	64	48	58	95%	98
Villafranca Padovana	103	65	84	60%	126
Villanova di Camposampiero	129	70	101	30%	145