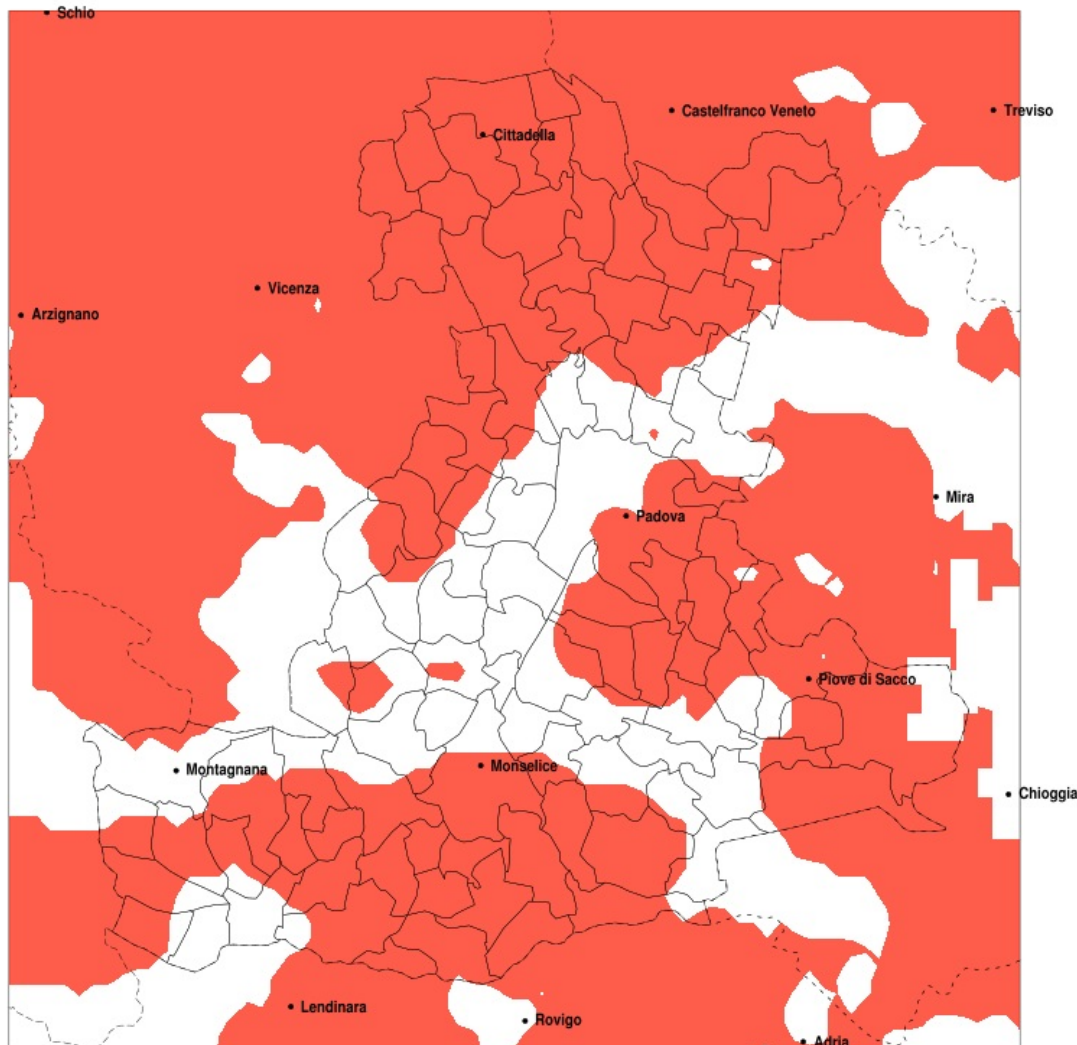


## SERVIZIO DI ALERT EX-POST

### Siccità nella Provincia di Padova del 21-05-2022

Mappa della Provincia con evidenziati eventuali superamenti della soglia (in rosso)



meteoleaks®

Meteoleaks è l'app che rende accessibili a tutti i dati meteo veri, storici e in tempo reale.  
www.meteoleaks.com



Sistema di gestione certificato ISO 9001:2015 per l'Erogazione di servizi meteorologici professionali.

Siccità (mm) dal 22-04-2022 al 21-05-2022					
Comune	max	min	med	Porzione comunale interessata	Media 5 anni
Agna	92	55	72	40%	103
Albignasego	94	50	65	70%	106
Anguillara Veneta	87	48	57	90%	101
Arqua Petrarca	102	56	83	25%	115
Arre	93	56	72	30%	99
Arzzergrande	79	60	69	85%	114
Bagnoli di Sopra	86	48	61	70%	100
Baone	99	53	72	45%	106
Barbona	66	44	55	100%	101
Boara Pisani	66	48	52	90%	94
Borgo Veneto	80	49	63	55%	97
Borgoricco	128	62	88	80%	154
Bovolenta	93	52	71	40%	104
Brugine	87	57	70	65%	112
Cadoneghe	108	73	95	35%	144
Campo San Martino	95	72	83	100%	149
Campodarsego	112	68	92	65%	151
Campodoro	94	64	75	100%	138
Camposampiero	104	62	75	100%	153
Candiana	93	61	77	20%	106
Carceri	67	49	56	95%	98
Carmignano di Brenta	88	57	71	100%	166
Cartura	91	53	67	35%	97
Casale di Scodosia	91	54	67	55%	100
Casalerugo	80	50	59	80%	100
Castelbaldo	97	49	66	60%	98
Cervese Santa Croce	102	63	83	75%	140
Cinto Euganeo	110	57	83	20%	117
Cittadella	89	56	68	100%	167
Codevigo	78	58	65	100%	111
Conselve	93	50	65	45%	98
Correzzola	92	58	67	80%	110
Curtarolo	100	72	86	85%	145

Precipitazione in 30 giorni (mm) dal 22-04-2022 al 21-05-2022					
Comune	max	min	med	Porzione comunale interessata	Media 5 anni
Due Carrare	102	53	73	35%	104
Este	84	49	61	70%	98
Fontaniva	97	56	69	100%	164
Galliera Veneta	93	61	73	100%	165
Gazzo	98	67	80	100%	157
Grantorto	98	60	77	100%	159
Granze	59	44	53	100%	99
Legnaro	83	47	62	100%	113
Limena	102	71	90	45%	134
Loreggia	87	62	72	100%	153
Lozzo Atestino	102	53	76	20%	105
Masera di Padova	86	52	64	60%	100
Masi	97	58	76	20%	98
Massanzago	129	62	87	80%	151
Megliadino San Vitale	91	53	66	60%	100
Merlara	97	49	65	70%	99
Mestrino	96	63	76	85%	132
Monselice	102	47	66	70%	107
Montagnana	137	55	72	45%	103
Noventa Padovana	102	53	79	75%	132
Ospedaletto Euganeo	76	49	60	55%	93
Padova	104	47	80	50%	122
Pernumia	102	56	76	25%	106
Piacenza d'Adige	97	50	70	50%	101
Piazzola sul Brenta	100	65	82	95%	147
Piombino Dese	110	62	81	100%	148
Piove di Sacco	88	62	72	80%	117
Polverara	74	47	61	90%	107
Ponso	79	49	57	90%	98
Ponte San Nicolò	95	47	60	100%	110
Pontelongo	88	60	71	60%	113
Pozzonovo	66	47	52	100%	103
Rovolon	110	68	92	45%	138

Precipitazione in 30 giorni (mm) dal 22-04-2022 al 21-05-2022					
Comune	max	min	med	Porzione comunale interessata	Media 5 anni
Rubano	104	67	88	35%	126
Saccolongo	96	63	83	55%	131
San Giorgio delle Pertiche	105	62	84	100%	151
San Giorgio in Bosco	98	60	80	100%	155
San Martino di Lupari	93	63	75	100%	159
San Pietro in Gu	91	65	75	100%	161
San Pietro Viminario	96	47	67	45%	103
Sant'Angelo di Piove di Sacco	91	54	70	90%	119
Sant'Elena	62	50	55	100%	101
Sant'Urbano	91	44	61	85%	105
Santa Giustina in Colle	94	62	77	100%	153
Saonara	99	47	68	95%	122
Selvazzano Dentro	104	72	89	20%	125
Solesino	58	47	53	100%	101
Stanghella	59	44	52	100%	98
Teolo	110	71	92	30%	134
Terrassa Padovana	93	56	72	25%	100
Tombolo	93	62	73	100%	159
Torreglia	110	81	93	20%	133
Trebaseleghe	104	55	78	100%	144
Tribano	75	47	56	90%	103
Urbana	135	51	71	55%	102
Veggiano	91	63	75	95%	136
Vescovana	66	44	54	90%	95
Vighizzolo d'Este	91	50	62	85%	105
Vigodarzere	102	79	93	45%	141
Vigonza	112	60	91	55%	141
Villa del Conte	95	64	78	100%	155
Villa Estense	61	44	55	100%	103
Villafranca Padovana	102	63	82	70%	133
Villanova di Camposampiero	128	70	100	35%	151
Vo	110	57	90	25%	127