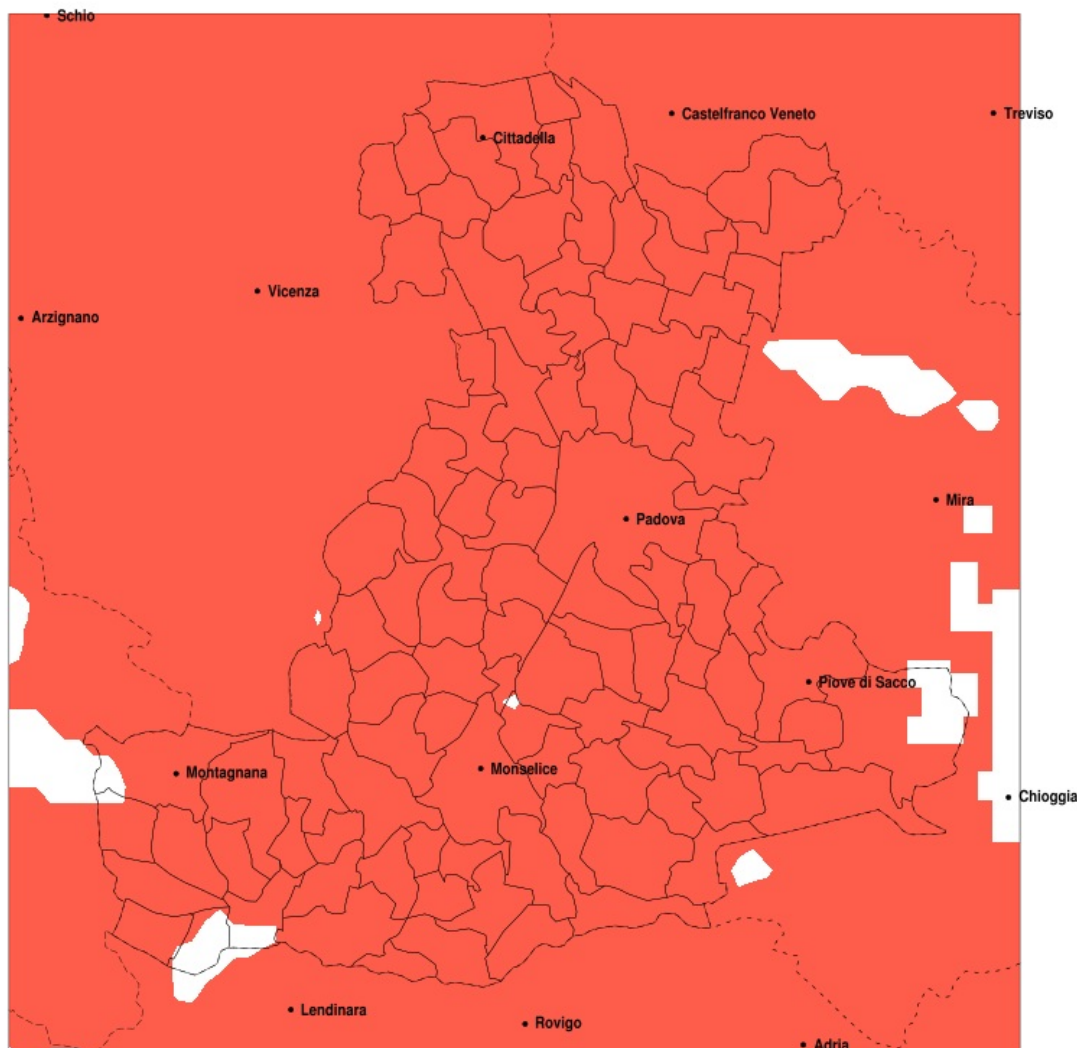


SERVIZIO DI ALERT EX-POST

Siccità nella Provincia di Padova del 22-05-2022

Mappa della Provincia con evidenziati eventuali superamenti della soglia (in rosso)



meteoleaks®

Meteoleaks è l'app che rende accessibili a tutti i dati meteo veri, storici e in tempo reale.
www.meteoleaks.com



Sistema di gestione certificato ISO 9001:2015 per l'Erogazione di servizi meteorologici professionali.

Siccità (mm) dal 23-04-2022 al 22-05-2022					
Comune	max	min	med	Porzione comunale interessata	Media 5 anni
Abano Terme	78	46	66	100%	124
Agna	78	37	55	95%	109
Albignasego	75	36	51	100%	111
Anguillara Veneta	71	31	40	100%	107
Arqua Petrarca	77	40	61	100%	121
Arre	76	39	56	100%	105
Arzergande	63	42	50	100%	119
Bagnoli di Sopra	71	31	44	100%	105
Baone	74	36	54	100%	112
Barbona	50	26	36	100%	106
Battaglia Terme	78	54	66	100%	121
Boara Pisani	50	32	36	100%	100
Borgo Veneto	64	34	44	100%	102
Borgoricco	108	46	71	100%	156
Bovolenta	76	37	54	100%	110
Brugine	70	40	52	100%	117
Cadoneghe	91	54	77	100%	147
Campo San Martino	80	56	68	100%	152
Campodarsego	95	51	75	100%	153
Campodoro	79	49	59	100%	141
Camposampiero	85	46	61	100%	156
Candiana	76	45	61	100%	112
Carceri	54	34	41	100%	103
Carmignano di Brenta	78	52	64	100%	169
Cartura	70	40	51	100%	102
Casale di Scodosia	73	37	50	95%	104
Casalsérugo	64	36	44	100%	106
Castelbaldo	80	31	48	85%	101
Cervarese Santa Croce	83	49	66	100%	145
Cinto Euganeo	81	42	62	100%	123
Cittadella	75	52	61	100%	169
Codevigo	58	42	47	100%	116
Conselve	76	33	49	100%	103

Precipitazione in 30 giorni (mm) dal 23-04-2022 al 22-05-2022					
Comune	max	min	med	Porzione comunale interessata	Media 5 anni
Correzzola	78	42	51	100%	115
Curtarolo	81	56	69	100%	148
Due Carrare	78	40	56	100%	109
Este	65	34	45	100%	103
Fontaniva	84	52	61	100%	166
Galliera Veneta	84	53	65	100%	166
Galzignano Terme	81	55	69	100%	131
Gazzo	85	54	69	100%	161
Grantorto	85	53	67	100%	162
Granze	40	26	35	100%	105
Legnaro	64	35	44	100%	118
Limena	85	54	72	100%	138
Loreggia	72	46	59	100%	156
Lozzo Atestino	88	41	57	100%	110
Masera di Padova	66	37	49	100%	106
Masi	80	40	58	75%	101
Massanzago	108	46	70	95%	153
Megliadino San Vitale	75	35	48	95%	104
Merlara	80	31	48	95%	103
Mestrino	78	49	60	100%	136
Monselice	78	30	47	100%	112
Montagnana	118	37	53	95%	108
Montegrotto Terme	78	48	65	100%	123
Noventa Padovana	82	38	59	100%	136
Ospedaletto Euganeo	59	34	44	100%	98
Padova	85	35	62	100%	127
Pernumia	78	37	56	100%	111
Piacenza d'Adige	80	34	54	85%	105
Piazzola sul Brenta	85	52	68	100%	150
Piombino Dese	94	47	66	100%	151
Piove di Sacco	68	42	53	100%	121
Polverara	54	35	44	100%	112
Ponso	63	34	41	100%	102

Precipitazione in 30 giorni (mm) dal 23-04-2022 al 22-05-2022					
Comune	max	min	med	Porzione comunale interessata	Media 5 anni
Ponte San Nicolò	73	35	45	100%	115
Pontelongo	72	42	54	100%	118
Pozzonovo	47	30	35	100%	109
Rovolon	88	52	72	100%	144
Rubano	82	51	70	100%	131
Saccolongo	78	49	66	100%	135
San Giorgio delle Pertiche	88	46	67	100%	154
San Giorgio in Bosco	85	53	68	100%	157
San Martino di Lupari	85	53	66	100%	161
San Pietro in Gu	81	58	67	100%	165
San Pietro Viminario	72	30	49	100%	108
Sant'Angelo di Piove di Sacco	72	38	50	100%	123
Sant'Elena	45	33	38	100%	106
Sant'Urbano	75	26	43	100%	110
Santa Giustina in Colle	80	46	63	100%	156
Saonara	79	35	49	100%	126
Selvazzano Dentro	82	55	71	100%	130
Solesino	40	30	35	100%	107
Stanghella	43	26	35	100%	103
Teolo	81	55	71	100%	139
Terrassa Padovana	76	41	56	100%	105
Tombolo	82	53	63	100%	162
Torreglia	81	62	70	100%	139
Trebaseleghe	85	37	62	100%	147
Tribano	56	30	39	100%	108
Urbana	116	34	55	85%	106
Veggiano	73	49	59	100%	140
Vescovana	50	26	36	100%	100
Vighizzolo d'Este	75	34	46	100%	110
Vigodarzere	85	61	74	100%	144
Vigonza	95	44	72	100%	144
Villa del Conte	80	53	66	100%	157
Villa Estense	47	26	38	100%	108

Precipitazione in 30 giorni (mm) dal 23-04-2022 al 22-05-2022					
Comune	max	min	med	Porzione comunale interessata	Media 5 anni
Villafranca Padovana	82	49	65	100%	137
Villanova di Camposampiero	108	54	83	100%	153
Vo	88	42	68	100%	133