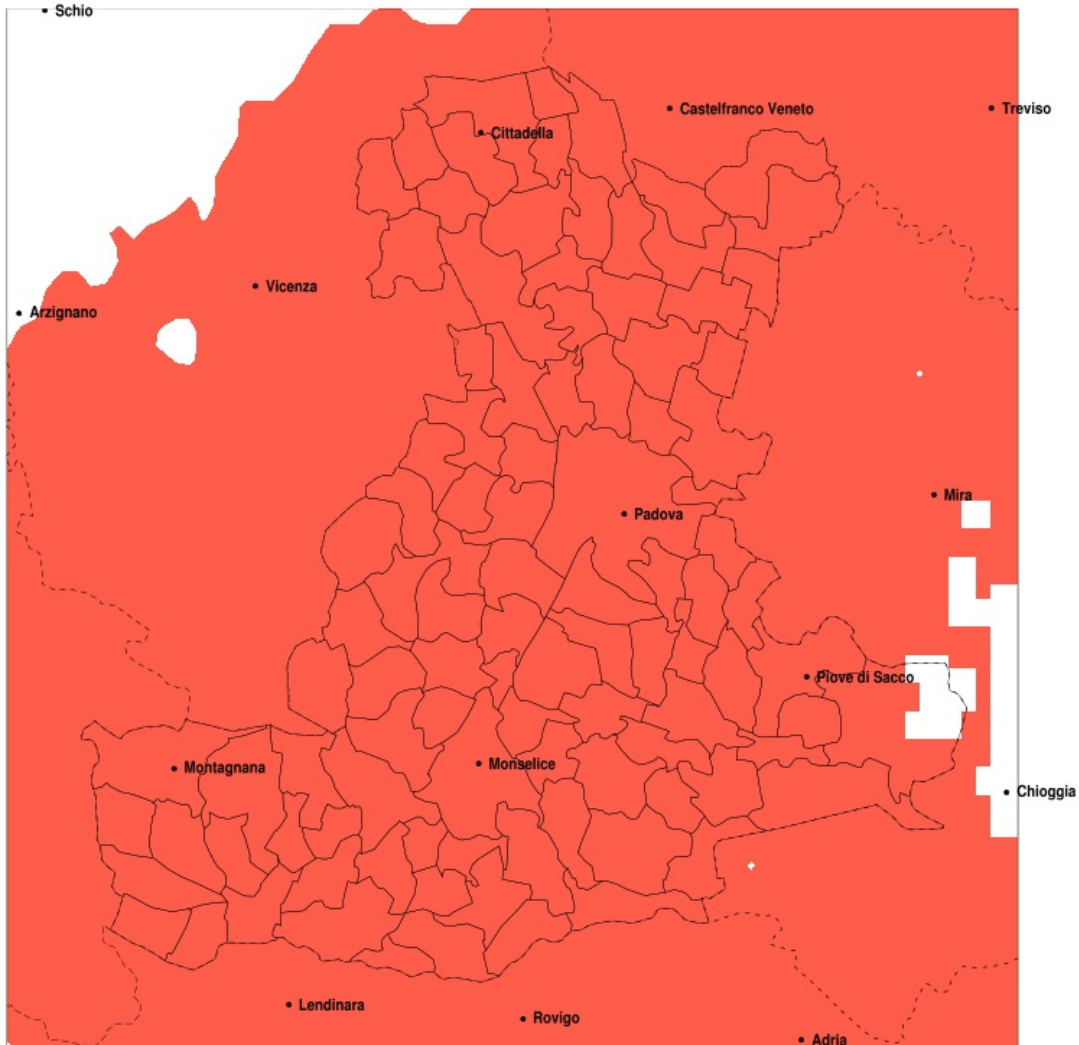


SERVIZIO DI ALERT EX-POST

Siccità nella Provincia di Padova del 09-06-2022

Mapa della Provincia con evidenziati eventuali superamenti della soglia (in rosso)



meteoleaks®

Meteoleaks è l'app che rende
accessibili a tutti i dati meteo veri,
storici e in tempo reale.
www.meteoleaks.com



Sistema di gestione certificato ISO
9001:2015 per l'Erogazione di servizi
meteorologici professionali.

| Siccità (mm) dal 11-05-2022 al 09-06-2022 | | | | | |
|---|-----|-----|-----|-------------------------------|--------------|
| Comune | max | min | med | Porzione comunale interessata | Media 5 anni |
| Abano Terme | 35 | 17 | 25 | 100% | 103 |
| Agna | 74 | 16 | 41 | 100% | 110 |
| Albignasego | 33 | 14 | 20 | 100% | 94 |
| Anguillara Veneta | 57 | 13 | 27 | 100% | 111 |
| Arqua Petrarca | 34 | 17 | 23 | 100% | 103 |
| Arre | 62 | 16 | 30 | 100% | 105 |
| Arzergande | 31 | 13 | 19 | 100% | 111 |
| Bagnoli di Sopra | 62 | 13 | 25 | 100% | 110 |
| Baone | 33 | 12 | 21 | 100% | 100 |
| Barbona | 48 | 25 | 38 | 100% | 102 |
| Battaglia Terme | 36 | 16 | 23 | 100% | 97 |
| Boara Pisani | 43 | 18 | 27 | 100% | 102 |
| Borgo Veneto | 35 | 13 | 21 | 100% | 100 |
| Borgoricco | 39 | 18 | 25 | 100% | 135 |
| Bovolenta | 44 | 14 | 21 | 100% | 101 |
| Brugine | 35 | 14 | 20 | 100% | 106 |
| Cadoneghe | 46 | 18 | 26 | 100% | 126 |
| Campo San Martino | 36 | 22 | 28 | 100% | 130 |
| Campodarsego | 31 | 18 | 24 | 100% | 129 |
| Campodoro | 49 | 28 | 36 | 100% | 122 |
| Camposampiero | 52 | 19 | 31 | 100% | 135 |
| Candiana | 73 | 15 | 35 | 100% | 107 |
| Carceri | 34 | 11 | 25 | 100% | 101 |
| Carmignano di Brenta | 67 | 35 | 45 | 100% | 143 |
| Cartura | 28 | 14 | 18 | 100% | 92 |
| Casale di Scodosia | 38 | 14 | 26 | 100% | 103 |
| Casalsérugo | 28 | 14 | 18 | 100% | 93 |
| Castelbaldo | 45 | 24 | 33 | 100% | 102 |
| Cervarese Santa Croce | 44 | 22 | 28 | 100% | 122 |
| Cinto Euganeo | 37 | 12 | 24 | 100% | 105 |
| Cittadella | 89 | 26 | 46 | 100% | 142 |
| Codevigo | 27 | 13 | 20 | 100% | 111 |
| Conselve | 39 | 13 | 20 | 100% | 101 |

| Precipitazione in 30 giorni (mm) dal 11-05-2022 al 09-06-2022 | | | | | |
|---|-----|-----|-----|-------------------------------|--------------|
| Comune | max | min | med | Porzione comunale interessata | Media 5 anni |
| Correzzola | 74 | 14 | 30 | 100% | 111 |
| Curtarolo | 38 | 19 | 28 | 100% | 128 |
| Due Carrare | 32 | 14 | 20 | 100% | 90 |
| Este | 32 | 11 | 21 | 100% | 97 |
| Fontaniva | 54 | 29 | 40 | 100% | 139 |
| Galliera Veneta | 74 | 37 | 52 | 100% | 144 |
| Galzignano Terme | 37 | 16 | 26 | 100% | 107 |
| Gazzo | 58 | 34 | 45 | 100% | 134 |
| Grantorto | 58 | 30 | 41 | 100% | 136 |
| Granze | 42 | 20 | 26 | 100% | 101 |
| Legnaro | 43 | 14 | 22 | 100% | 104 |
| Limena | 53 | 22 | 35 | 100% | 126 |
| Loreggia | 52 | 21 | 36 | 100% | 137 |
| Lozzo Atestino | 31 | 11 | 21 | 100% | 95 |
| Masera di Padova | 26 | 14 | 18 | 100% | 89 |
| Masi | 45 | 24 | 34 | 100% | 100 |
| Massanzago | 44 | 19 | 29 | 100% | 139 |
| Megliadino San Vitale | 40 | 13 | 27 | 100% | 104 |
| Merlara | 43 | 14 | 30 | 100% | 101 |
| Mestrino | 49 | 24 | 34 | 100% | 119 |
| Monselice | 33 | 13 | 21 | 100% | 103 |
| Montagnana | 25 | 13 | 18 | 100% | 99 |
| Montegrotto Terme | 37 | 16 | 24 | 100% | 99 |
| Noventa Padovana | 43 | 17 | 26 | 100% | 120 |
| Ospedaletto Euganeo | 34 | 11 | 20 | 100% | 94 |
| Padova | 53 | 15 | 27 | 100% | 111 |
| Pernumia | 30 | 15 | 20 | 100% | 95 |
| Piacenza d'Adige | 42 | 24 | 32 | 100% | 104 |
| Piazzola sul Brenta | 58 | 25 | 35 | 100% | 129 |
| Piombino Dese | 81 | 27 | 47 | 100% | 134 |
| Piove di Sacco | 43 | 13 | 20 | 100% | 111 |
| Polverara | 28 | 14 | 18 | 100% | 100 |
| Ponso | 34 | 11 | 25 | 100% | 102 |

| Precipitazione in 30 giorni (mm) dal 11-05-2022 al 09-06-2022 | | | | | |
|---|-----|-----|-----|-------------------------------|--------------|
| Comune | max | min | med | Porzione comunale interessata | Media 5 anni |
| Ponte San Nicolò | 35 | 15 | 20 | 100% | 98 |
| Pontelongo | 47 | 13 | 24 | 100% | 109 |
| Pozzonovo | 30 | 13 | 21 | 100% | 110 |
| Rovolon | 51 | 23 | 29 | 100% | 122 |
| Rubano | 53 | 24 | 34 | 100% | 120 |
| Saccolongo | 40 | 21 | 28 | 100% | 115 |
| San Giorgio delle Pertiche | 32 | 18 | 24 | 100% | 130 |
| San Giorgio in Bosco | 54 | 26 | 34 | 100% | 133 |
| San Martino di Lupari | 78 | 24 | 46 | 100% | 141 |
| San Pietro in Gu | 57 | 38 | 46 | 100% | 142 |
| San Pietro Viminario | 25 | 13 | 19 | 100% | 99 |
| Sant'Angelo di Piove di Sacco | 48 | 14 | 25 | 100% | 111 |
| Sant'Elena | 31 | 20 | 23 | 100% | 101 |
| Sant'Urbano | 48 | 21 | 33 | 100% | 106 |
| Santa Giustina in Colle | 50 | 20 | 30 | 100% | 134 |
| Saonara | 43 | 17 | 26 | 100% | 112 |
| Selvazzano Dentro | 53 | 21 | 29 | 100% | 114 |
| Solesino | 29 | 13 | 22 | 100% | 105 |
| Stanghella | 44 | 14 | 26 | 100% | 103 |
| Teolo | 37 | 20 | 28 | 100% | 115 |
| Terrassa Padovana | 52 | 15 | 24 | 100% | 99 |
| Tombolo | 65 | 26 | 41 | 100% | 138 |
| Torreglia | 37 | 20 | 27 | 100% | 112 |
| Trebaseleghe | 59 | 12 | 38 | 100% | 135 |
| Tribano | 25 | 13 | 19 | 100% | 110 |
| Urbana | 35 | 14 | 22 | 100% | 100 |
| Veggiano | 45 | 23 | 31 | 100% | 120 |
| Vescovana | 48 | 21 | 33 | 100% | 97 |
| Vighizzolo d'Este | 42 | 18 | 30 | 100% | 107 |
| Vigodarzere | 53 | 18 | 30 | 100% | 126 |
| Vigonza | 43 | 19 | 25 | 100% | 125 |
| Villa del Conte | 52 | 22 | 33 | 100% | 136 |
| Villa Estense | 47 | 20 | 28 | 100% | 104 |

| Precipitazione in 30 giorni (mm) dal 11-05-2022 al 09-06-2022 | | | | | |
|---|-----|-----|-----|-------------------------------|--------------|
| Comune | max | min | med | Porzione comunale interessata | Media 5 anni |
| Villafranca Padovana | 53 | 27 | 34 | 100% | 123 |
| Villanova di Camposampiero | 39 | 20 | 24 | 100% | 131 |
| Vo | 37 | 17 | 28 | 100% | 111 |