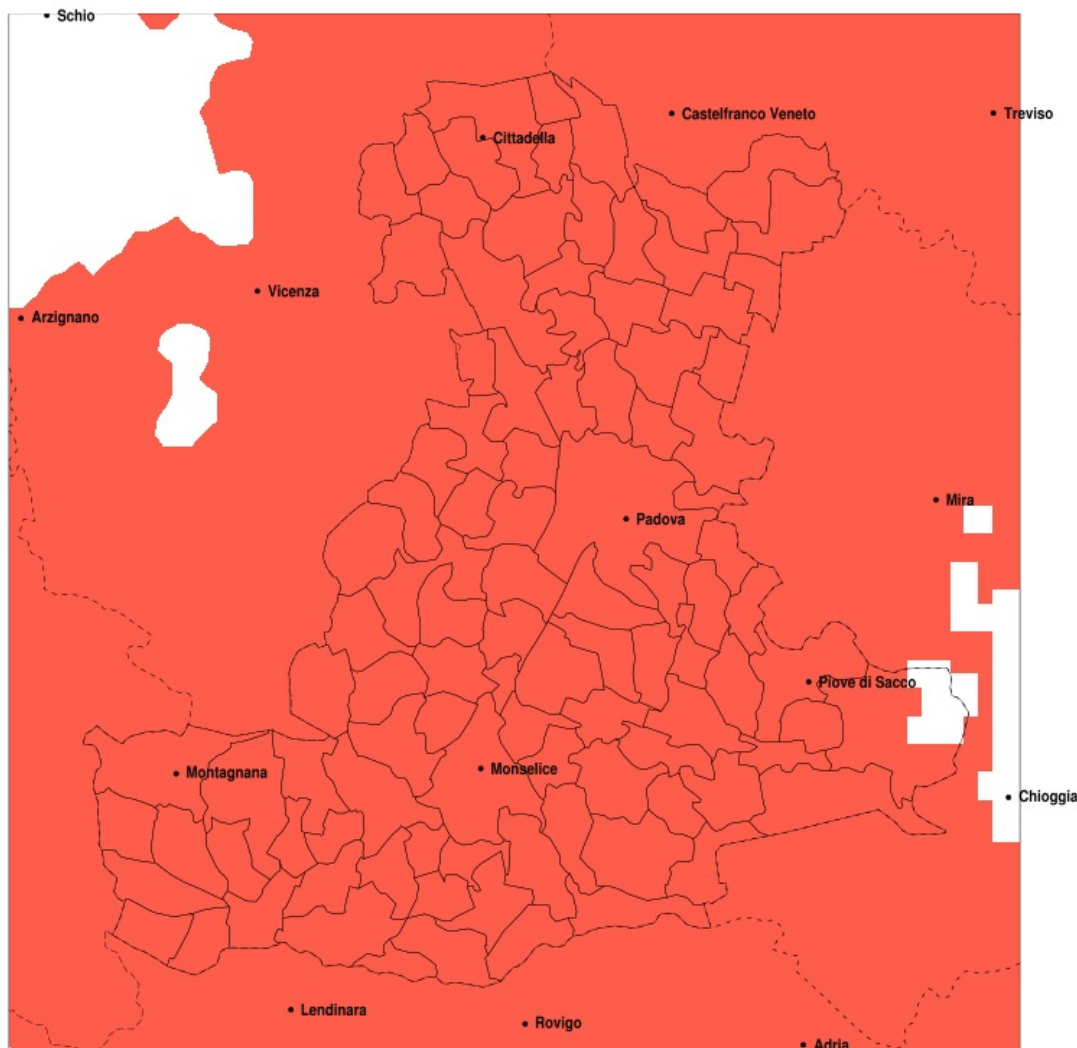


SERVIZIO DI ALERT EX-POST

Siccità nella Provincia di Padova del 23-06-2022

Mappa della Provincia con evidenziati eventuali superamenti della soglia (in rosso)



meteoleaks®

Meteoleaks è l'app che rende accessibili a tutti i dati meteo veri, storici e in tempo reale.
www.meteoleaks.com



Sistema di gestione certificato ISO 9001:2015 per l'Erogazione di servizi meteorologici professionali.

Siccità (mm) dal 25-05-2022 al 23-06-2022					
Comune	max	min	med	Porzione comunale interessata	Media 5 anni
Abano Terme	20	8	12	100%	77
Agna	40	12	28	100%	75
Albignasego	16	8	10	100%	69
Anguillara Veneta	38	11	25	100%	83
Arqua Petrarca	23	10	17	100%	79
Arre	35	11	17	100%	74
Arzzergrande	24	8	16	100%	71
Bagnoli di Sopra	38	11	20	100%	81
Baone	29	11	18	100%	78
Barbona	45	26	35	100%	76
Battaglia Terme	22	7	13	100%	72
Boara Pisani	37	18	26	100%	82
Borgo Veneto	35	11	20	100%	77
Borgoricco	18	7	12	100%	85
Bovolenta	24	10	13	100%	69
Brugine	22	11	14	100%	71
Cadoneghe	26	10	14	100%	82
Campo San Martino	23	12	16	100%	80
Campodarsego	18	8	13	100%	82
Campodoro	25	17	22	100%	78
Camposampiero	22	7	15	100%	84
Candiana	39	11	20	100%	71
Carceri	35	10	25	100%	77
Carmignano di Brenta	41	21	28	100%	82
Cartura	14	8	11	100%	66
Casale di Scodosia	37	14	25	100%	78
Casalsérugo	16	8	11	100%	65
Castelbaldo	45	24	33	100%	76
Cervarese Santa Croce	37	15	21	100%	79
Cinto Euganeo	25	11	18	100%	79
Cittadella	45	15	28	100%	87
Codevigo	28	8	16	100%	74
Conselve	20	10	13	100%	74

Precipitazione in 30 giorni (mm) dal 25-05-2022 al 23-06-2022					
Comune	max	min	med	Porzione comunale interessata	Media 5 anni
Correzzola	40	9	22	100%	73
Curtarolo	19	10	14	100%	80
Due Carrare	17	7	10	100%	66
Este	32	10	20	100%	75
Fontaniva	35	16	24	100%	83
Galliera Veneta	45	21	30	100%	95
Galzignano Terme	25	8	17	100%	80
Gazzo	28	19	24	100%	78
Grantorto	29	16	23	100%	80
Granze	40	19	26	100%	78
Legnaro	18	9	13	100%	71
Limena	32	11	18	100%	85
Loreggia	25	12	17	100%	84
Lozzo Atestino	23	10	16	100%	72
Masera di Padova	13	8	10	100%	65
Masi	45	24	33	100%	78
Massanzago	21	7	12	100%	90
Megliadino San Vitale	37	12	25	100%	80
Merlara	43	14	29	100%	77
Mestrino	27	13	21	100%	81
Monselice	27	8	17	100%	76
Montagnana	24	11	17	100%	76
Montegrotto Terme	23	7	12	100%	75
Noventa Padovana	18	9	13	100%	83
Ospedaletto Euganeo	35	10	19	100%	75
Padova	32	8	13	100%	79
Pernumia	21	7	13	100%	68
Piacenza d'Adige	37	24	30	100%	79
Piazzola sul Brenta	24	11	19	100%	80
Piombino Dese	48	10	22	100%	86
Piove di Sacco	23	8	14	100%	71
Polverara	16	9	13	100%	69
Ponso	35	10	24	100%	77

Precipitazione in 30 giorni (mm) dal 25-05-2022 al 23-06-2022					
Comune	max	min	med	Porzione comunale interessata	Media 5 anni
Ponte San Nicolò	16	8	11	100%	68
Pontelongo	30	11	19	100%	70
Pozzonovo	30	12	20	100%	83
Rovolon	43	15	22	100%	80
Rubano	32	10	19	100%	87
Saccolongo	27	12	18	100%	79
San Giorgio delle Pertiche	20	10	13	100%	80
San Giorgio in Bosco	24	14	19	100%	82
San Martino di Lupari	45	13	25	100%	92
San Pietro in Gu	36	21	27	100%	81
San Pietro Viminario	20	8	13	100%	70
Sant'Angelo di Piove di Sacco	18	11	14	100%	75
Sant'Elena	31	18	23	100%	74
Sant'Urbano	45	22	31	100%	78
Santa Giustina in Colle	23	12	16	100%	83
Saonara	18	9	14	100%	77
Selvazzano Dentro	31	9	16	100%	82
Solesino	29	12	21	100%	78
Stanghella	41	14	25	100%	81
Teolo	25	10	18	100%	79
Terrassa Padovana	27	10	13	100%	71
Tombolo	31	16	23	100%	88
Torreglia	25	10	18	100%	81
Trebaseleghe	39	6	16	100%	89
Tribano	23	11	16	100%	82
Urbana	35	14	21	100%	75
Veggiano	29	16	22	100%	79
Vescovana	45	22	31	100%	77
Vighizzolo d'Este	38	19	28	100%	78
Vigodarzere	32	10	15	100%	83
Vigonza	18	9	13	100%	85
Villa del Conte	25	13	18	100%	84
Villa Estense	45	19	27	100%	76

Precipitazione in 30 giorni (mm) dal 25-05-2022 al 23-06-2022					
Comune	max	min	med	Porzione comunale interessata	Media 5 anni
Villafranca Padovana	32	13	20	100%	84
Villanova di Camposampiero	18	8	12	100%	86
Vo	25	13	19	100%	78