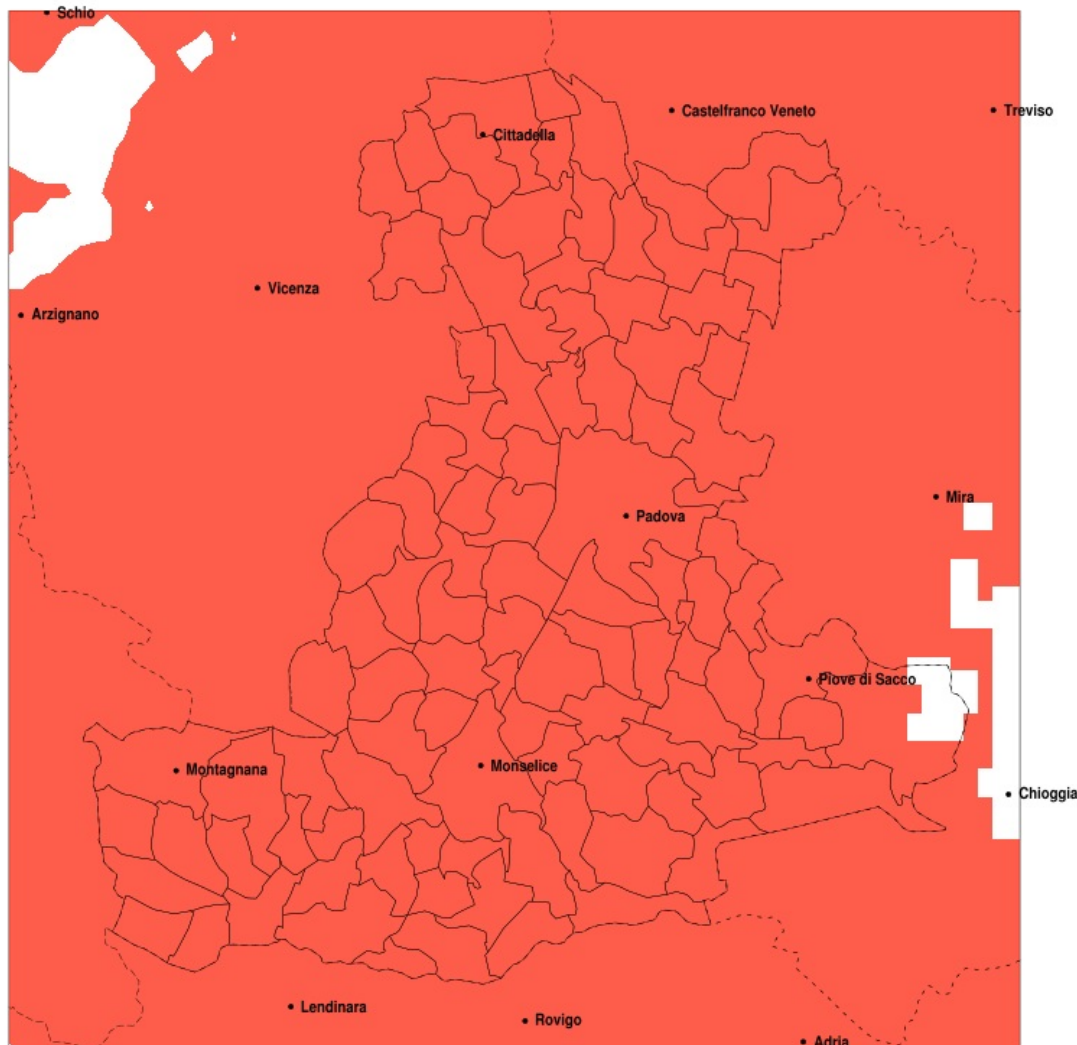


SERVIZIO DI ALERT EX-POST

Siccità nella Provincia di Padova del 27-06-2022

Mappa della Provincia con evidenziati eventuali superamenti della soglia (in rosso)



meteoleaks®

Meteoleaks è l'app che rende accessibili a tutti i dati meteo veri, storici e in tempo reale.
www.meteoleaks.com



Sistema di gestione certificato ISO 9001:2015 per l'Erogazione di servizi meteorologici professionali.

Siccità (mm) dal 29-05-2022 al 27-06-2022					
Comune	max	min	med	Porzione comunale interessata	Media 5 anni
Abano Terme	19	7	11	100%	73
Agna	20	9	12	100%	61
Albignasego	14	7	9	100%	66
Anguillara Veneta	28	11	16	100%	67
Arqua Petrarca	23	9	16	100%	72
Arre	13	9	11	100%	61
Arzergande	15	5	9	100%	61
Bagnoli di Sopra	19	10	13	100%	66
Baone	29	10	17	100%	71
Barbona	44	24	33	100%	69
Battaglia Terme	20	7	12	100%	66
Boara Pisani	36	17	24	100%	70
Borgo Veneto	34	10	18	100%	71
Borgoricco	12	6	10	100%	80
Bovolenta	13	8	10	100%	60
Brugine	14	8	11	100%	63
Cadoneghe	21	8	12	100%	78
Campo San Martino	19	10	14	100%	75
Campodarsego	13	8	10	100%	78
Campodoro	18	12	15	100%	76
Camposampiero	17	6	12	100%	81
Candiana	14	8	11	100%	59
Carceri	34	10	24	100%	69
Carmignano di Brenta	38	19	26	100%	81
Cartura	14	7	10	100%	58
Casale di Scodosia	30	13	21	100%	72
Casalsérugo	14	8	10	100%	60
Castelbaldo	30	15	23	100%	70
Cervarese Santa Croce	17	12	14	100%	77
Cinto Euganeo	23	10	16	100%	74
Cittadella	40	14	25	100%	83
Codevigo	21	5	10	100%	65
Conselve	17	10	12	100%	62

Precipitazione in 30 giorni (mm) dal 29-05-2022 al 27-06-2022					
Comune	max	min	med	Porzione comunale interessata	Media 5 anni
Correzzola	20	5	11	100%	63
Curtarolo	15	9	12	100%	76
Due Carrare	17	7	10	100%	60
Este	31	10	19	100%	68
Fontaniva	32	15	23	100%	81
Galliera Veneta	36	19	26	100%	86
Galzignano Terme	23	8	16	100%	74
Gazzo	24	17	20	100%	76
Grantorto	28	15	21	100%	79
Granze	39	19	25	100%	68
Legnaro	16	8	12	100%	67
Limena	26	9	13	100%	81
Loreggia	19	8	14	100%	82
Lozzo Atestino	21	10	15	100%	67
Masera di Padova	12	7	9	100%	60
Masi	30	15	24	100%	70
Massanzago	13	6	10	100%	83
Megliadino San Vitale	31	11	22	100%	73
Merlara	30	14	23	100%	71
Mestrino	21	10	14	100%	78
Monselice	26	8	17	100%	66
Montagnana	21	10	15	100%	70
Montegrotto Terme	21	7	11	100%	70
Noventa Padovana	16	8	11	100%	79
Ospedaletto Euganeo	34	10	18	100%	69
Padova	26	7	11	100%	76
Pernumia	21	7	12	100%	61
Piacenza d'Adige	34	19	26	100%	71
Piazzola sul Brenta	23	9	15	100%	77
Piombino Dese	29	8	16	100%	77
Piove di Sacco	21	5	10	100%	64
Polverara	14	8	11	100%	63
Ponso	34	10	23	100%	71

Precipitazione in 30 giorni (mm) dal 29-05-2022 al 27-06-2022					
Comune	max	min	med	Porzione comunale interessata	Media 5 anni
Ponte San Nicolò	14	7	10	100%	65
Pontelongo	16	7	10	100%	60
Pozzonovo	29	12	19	100%	69
Rovolon	20	12	15	100%	77
Rubano	26	8	13	100%	83
Saccolongo	21	10	13	100%	76
San Giorgio delle Pertiche	17	8	11	100%	76
San Giorgio in Bosco	23	12	17	100%	78
San Martino di Lupari	36	12	21	100%	86
San Pietro in Gu	33	18	24	100%	80
San Pietro Viminario	20	8	13	100%	61
Sant'Angelo di Piove di Sacco	15	8	11	100%	70
Sant'Elena	30	18	23	100%	65
Sant'Urbano	44	21	29	100%	70
Santa Giustina in Colle	19	9	13	100%	80
Saonara	16	8	11	100%	74
Selvazzano Dentro	25	7	12	100%	79
Solesino	28	12	21	100%	67
Stanghella	39	14	24	100%	69
Teolo	23	9	15	100%	75
Terrassa Padovana	13	9	11	100%	60
Tombolo	26	14	21	100%	82
Torreglia	23	9	16	100%	75
Trebaseleghe	26	4	12	100%	80
Tribano	21	12	15	100%	68
Urbana	27	13	18	100%	70
Veggiano	21	12	14	100%	77
Vescovana	44	21	30	100%	69
Vighizzolo d'Este	36	19	27	100%	71
Vigodarzere	26	8	12	100%	78
Vigonza	16	8	11	100%	80
Villa del Conte	23	11	16	100%	80
Villa Estense	43	19	27	100%	68

Precipitazione in 30 giorni (mm) dal 29-05-2022 al 27-06-2022					
Comune	max	min	med	Porzione comunale interessata	Media 5 anni
Villafranca Padovana	26	10	14	100%	80
Villanova di Camposampiero	12	8	10	100%	80
Vo	23	12	17	100%	73