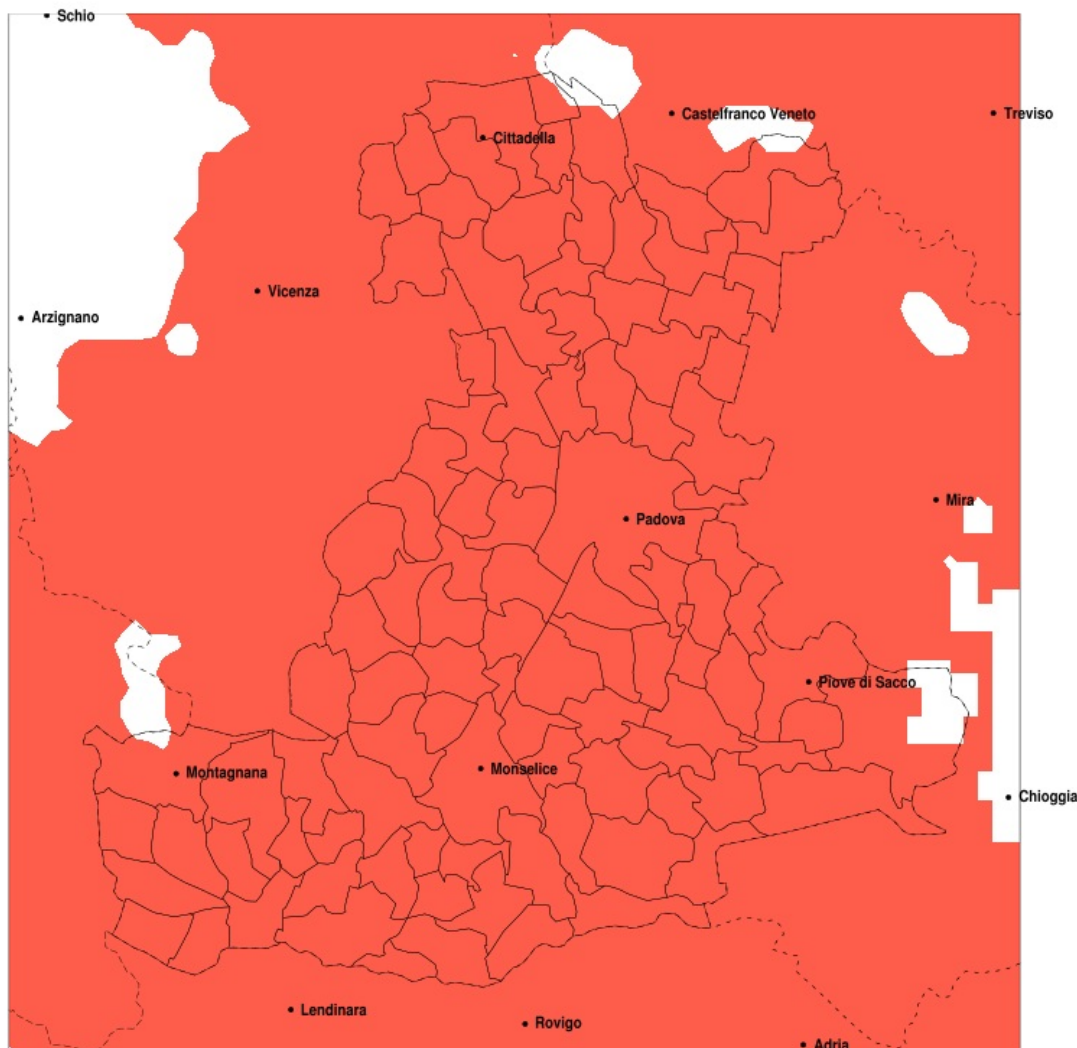


SERVIZIO DI ALERT EX-POST

Siccità nella Provincia di Padova del 30-06-2022

Mappa della Provincia con evidenziati eventuali superamenti della soglia (in rosso)



meteoleaks®

Meteoleaks è l'app che rende accessibili a tutti i dati meteo veri, storici e in tempo reale.
www.meteoleaks.com



Sistema di gestione certificato ISO 9001:2015 per l'Erogazione di servizi meteorologici professionali.

Siccità (mm) dal 01-06-2022 al 30-06-2022					
Comune	max	min	med	Porzione comunale interessata	Media 5 anni
Abano Terme	24	7	10	100%	73
Agna	16	5	8	100%	59
Albignasego	13	7	8	100%	65
Anguillara Veneta	23	6	11	100%	65
Arqua Petrarca	24	9	13	100%	72
Arre	8	5	7	100%	60
Arzzergrande	14	3	8	100%	61
Bagnoli di Sopra	13	5	8	100%	64
Baone	25	8	14	100%	71
Barbona	38	18	27	100%	67
Battaglia Terme	24	7	12	100%	67
Boara Pisani	32	11	19	100%	68
Borgo Veneto	33	9	17	100%	72
Borgoricco	40	10	17	100%	76
Bovolenta	13	5	8	100%	60
Brugine	13	5	9	100%	63
Cadoneghe	22	10	13	100%	72
Campo San Martino	21	11	15	100%	70
Campodarsego	25	10	12	100%	72
Campodoro	17	11	15	100%	73
Camposampiero	39	10	20	100%	77
Candiana	13	4	7	100%	58
Carceri	31	8	21	100%	68
Carmignano di Brenta	40	19	26	100%	79
Cartura	10	6	8	100%	58
Casale di Scodosia	36	11	20	100%	72
Casalsérugo	13	6	9	100%	60
Castelbaldo	33	9	20	100%	67
Cervarese Santa Croce	15	9	12	100%	74
Cinto Euganeo	22	9	14	100%	75
Cittadella	60	14	33	100%	80
Codevigo	24	3	8	100%	63
Conselve	10	5	8	100%	61

Precipitazione in 30 giorni (mm) dal 01-06-2022 al 30-06-2022					
Comune	max	min	med	Porzione comunale interessata	Media 5 anni
Correzzola	17	4	8	100%	62
Curtarolo	19	10	13	100%	69
Due Carrare	22	7	9	100%	60
Este	29	8	16	100%	67
Fontaniva	49	14	25	100%	77
Galliera Veneta	73	21	47	75%	82
Galzignano Terme	24	7	15	100%	74
Gazzo	24	16	19	100%	74
Grantorto	31	14	20	100%	75
Granze	34	12	20	100%	66
Legnaro	17	7	11	100%	67
Limena	26	10	14	100%	73
Loreggia	45	11	24	100%	78
Lozzo Atestino	19	8	13	100%	69
Masera di Padova	10	7	8	100%	60
Masi	27	10	18	100%	67
Massanzago	40	11	24	100%	79
Megliadino San Vitale	28	10	19	100%	72
Merlara	33	14	23	100%	69
Mestrino	20	10	13	100%	75
Monselice	24	7	13	100%	65
Montagnana	75	9	21	95%	72
Montegrotto Terme	24	7	12	100%	70
Noventa Padovana	17	8	12	100%	75
Ospedaletto Euganeo	31	8	16	100%	69
Padova	26	7	11	100%	72
Pernumia	22	7	10	100%	60
Piacenza d'Adige	31	13	22	100%	69
Piazzola sul Brenta	22	10	15	100%	72
Piombino Dese	56	14	34	90%	73
Piove di Sacco	26	3	10	100%	63
Polverara	13	6	10	100%	64
Ponso	31	8	20	100%	70

Precipitazione in 30 giorni (mm) dal 01-06-2022 al 30-06-2022					
Comune	max	min	med	Porzione comunale interessata	Media 5 anni
Ponte San Nicolò	15	7	10	100%	65
Pontelongo	13	4	8	100%	60
Pozzonovo	24	7	13	100%	67
Rovolon	18	9	12	100%	75
Rubano	26	8	13	100%	79
Saccolongo	20	9	11	100%	74
San Giorgio delle Pertiche	19	10	13	100%	71
San Giorgio in Bosco	38	12	18	100%	74
San Martino di Lupari	76	14	38	80%	82
San Pietro in Gu	38	18	24	100%	77
San Pietro Viminario	13	7	9	100%	60
Sant'Angelo di Piove di Sacco	22	7	12	100%	70
Sant'Elena	25	12	17	100%	64
Sant'Urbano	38	16	24	100%	68
Santa Giustina in Colle	32	11	17	100%	76
Saonara	17	7	12	100%	72
Selvazzano Dentro	25	7	11	100%	77
Solesino	23	7	15	100%	65
Stanghella	34	8	18	100%	67
Teolo	22	8	13	100%	75
Terrassa Padovana	8	5	7	100%	59
Tombolo	64	15	30	95%	77
Torreglia	24	8	15	100%	76
Trebaseleghe	55	13	31	95%	76
Tribano	16	6	10	100%	66
Urbana	36	12	21	100%	70
Veggiano	20	9	12	100%	74
Vescovana	38	16	25	100%	67
Vighizzolo d'Este	31	15	23	100%	69
Vigodarzere	26	10	13	100%	70
Vigonza	17	9	12	100%	75
Villa del Conte	43	13	19	100%	76
Villa Estense	38	13	22	100%	66

Precipitazione in 30 giorni (mm) dal 01-06-2022 al 30-06-2022					
Comune	max	min	med	Porzione comunale interessata	Media 5 anni
Villafranca Padovana	26	10	14	100%	75
Villanova di Camposampiero	25	9	12	100%	76
Vo	22	10	15	100%	75