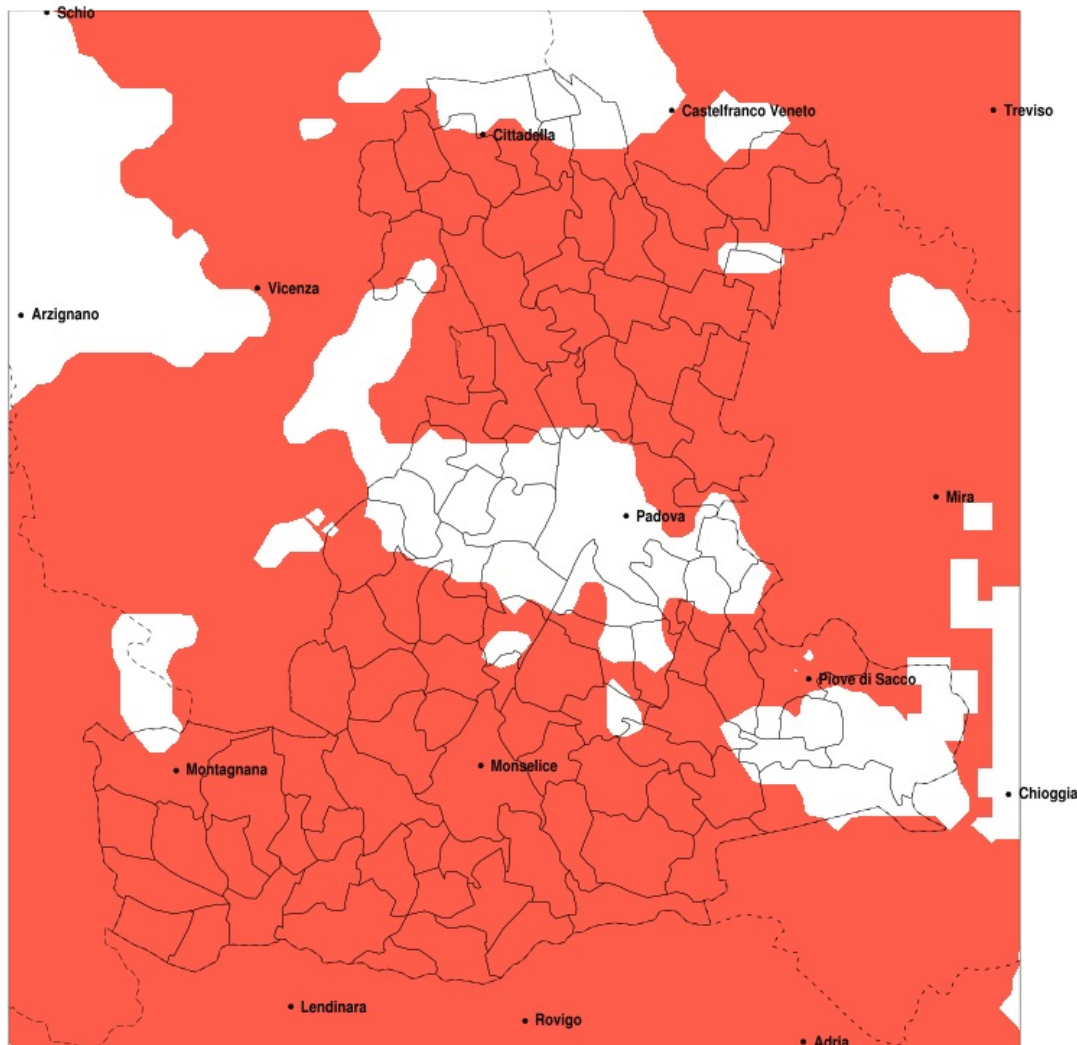


SERVIZIO DI ALERT EX-POST

Siccità nella Provincia di Padova del 08-07-2022

Mappa della Provincia con evidenziati eventuali superamenti della soglia (in rosso)



meteoleaks®

Meteoleaks è l'app che rende accessibili a tutti i dati meteo veri, storici e in tempo reale.
www.meteoleaks.com



Sistema di gestione certificato ISO 9001:2015 per l'Erogazione di servizi meteorologici professionali.

Siccità (mm) dal 09-06-2022 al 08-07-2022					
Comune	max	min	med	Porzione comunale interessata	Media 5 anni
Abano Terme	90	20	52	35%	57
Agna	36	9	15	100%	52
Albignasego	83	23	42	35%	53
Anguillara Veneta	16	9	12	100%	52
Arqua Petrarca	34	13	18	100%	55
Arre	30	12	18	100%	49
Arzergande	61	30	42	30%	54
Bagnoli di Sopra	22	10	15	100%	50
Baone	26	10	15	100%	54
Barbona	13	6	9	100%	52
Battaglia Terme	40	17	26	85%	52
Boara Pisani	16	11	13	100%	52
Borgo Veneto	29	6	9	100%	52
Borgoricco	57	17	25	95%	69
Bovolenta	45	13	30	75%	51
Brugine	45	26	34	70%	55
Cadoneghe	48	17	29	95%	62
Campo San Martino	26	16	21	100%	59
Campodarsego	37	17	22	100%	63
Campodoro	40	21	28	100%	58
Camposampiero	54	14	28	95%	68
Candiana	45	12	23	85%	51
Carceri	18	7	10	100%	52
Carmignano di Brenta	64	26	38	85%	67
Cartura	38	16	25	90%	48
Casale di Scodosia	32	6	10	100%	52
Casalsérugo	51	22	33	60%	50
Castelbaldo	22	6	13	100%	47
Cervarese Santa Croce	64	13	42	35%	59
Cinto Euganeo	26	9	16	100%	57
Cittadella	88	19	46	55%	67
Codevigo	63	14	40	50%	59
Conselve	37	12	21	95%	48

Precipitazione in 30 giorni (mm) dal 09-06-2022 al 08-07-2022					
Comune	max	min	med	Porzione comunale interessata	Media 5 anni
Correzzola	63	12	37	50%	57
Curtarolo	28	19	21	100%	56
Due Carrare	65	19	28	75%	49
Este	19	8	13	100%	51
Fontaniva	62	19	36	80%	66
Galliera Veneta	91	32	63	20%	64
Galzignano Terme	40	9	21	95%	57
Gazzo	47	22	34	80%	61
Grantorto	47	19	31	100%	64
Granze	16	8	10	100%	50
Legnaro	55	26	39	45%	57
Limena	65	19	31	80%	54
Loreggia	62	14	31	90%	68
Lozzo Atestino	29	10	17	100%	52
Masera di Padova	65	19	33	60%	49
Masi	18	6	11	100%	50
Massanzago	57	18	34	90%	73
Megliadino San Vitale	18	5	7	100%	53
Merlara	22	6	12	100%	49
Mestrino	88	21	40	60%	59
Monselice	40	10	17	100%	49
Montagnana	68	6	16	90%	54
Montegrotto Terme	87	16	34	65%	55
Noventa Padovana	51	27	38	80%	67
Ospedaletto Euganeo	19	7	12	100%	51
Padova	90	22	45	40%	58
Pernumia	40	16	22	100%	47
Piacenza d'Adige	18	5	8	100%	52
Piazzola sul Brenta	42	19	26	100%	59
Piombino Dese	66	17	43	85%	78
Piove di Sacco	59	18	34	70%	57
Polverara	55	26	35	70%	53
Ponso	12	6	8	100%	52

Precipitazione in 30 giorni (mm) dal 09-06-2022 al 08-07-2022					
Comune	max	min	med	Porzione comunale interessata	Media 5 anni
Ponte San Nicolò	55	27	40	30%	55
Pontelongo	61	14	38	40%	52
Pozzonovo	22	12	14	100%	49
Rovolon	55	9	34	65%	59
Rubano	90	23	52	35%	60
San Giorgio delle Pertiche	25	15	20	100%	61
San Giorgio in Bosco	59	19	26	100%	63
San Martino di Lupari	92	14	51	45%	65
San Pietro in Gu	52	24	34	100%	66
San Pietro Viminario	31	13	20	100%	47
Sant'Angelo di Piove di Sacco	54	24	36	75%	63
Sant'Elena	14	9	11	100%	48
Sant'Urbano	12	5	8	100%	52
Santa Giustina in Colle	45	14	22	100%	64
Saonara	55	30	42	50%	64
Solesino	17	9	12	100%	49
Stanghella	16	8	12	100%	50
Teolo	90	9	35	60%	58
Terrassa Padovana	37	13	24	90%	50
Tombolo	82	19	42	65%	64
Torreglia	67	9	30	70%	59
Trebaseleghe	60	23	41	90%	78
Tribano	23	12	16	100%	49
Urbana	32	6	12	100%	51
Veggiano	72	28	43	40%	60
Vescovana	16	7	11	100%	52
Vighizzolo d'Este	15	5	8	100%	52
Vigodarzere	62	18	28	85%	56
Vigonza	50	17	29	95%	69
Villa del Conte	66	15	27	90%	63
Villa Estense	13	7	10	100%	51
Villafranca Padovana	64	19	33	75%	57
Villanova di Camposampiero	37	17	22	100%	70

Precipitazione in 30 giorni (mm) dal 09-06-2022 al 08-07-2022					
Comune	max	min	med	Porzione comunale interessata	Media 5 anni
Vo	37	9	18	100%	57