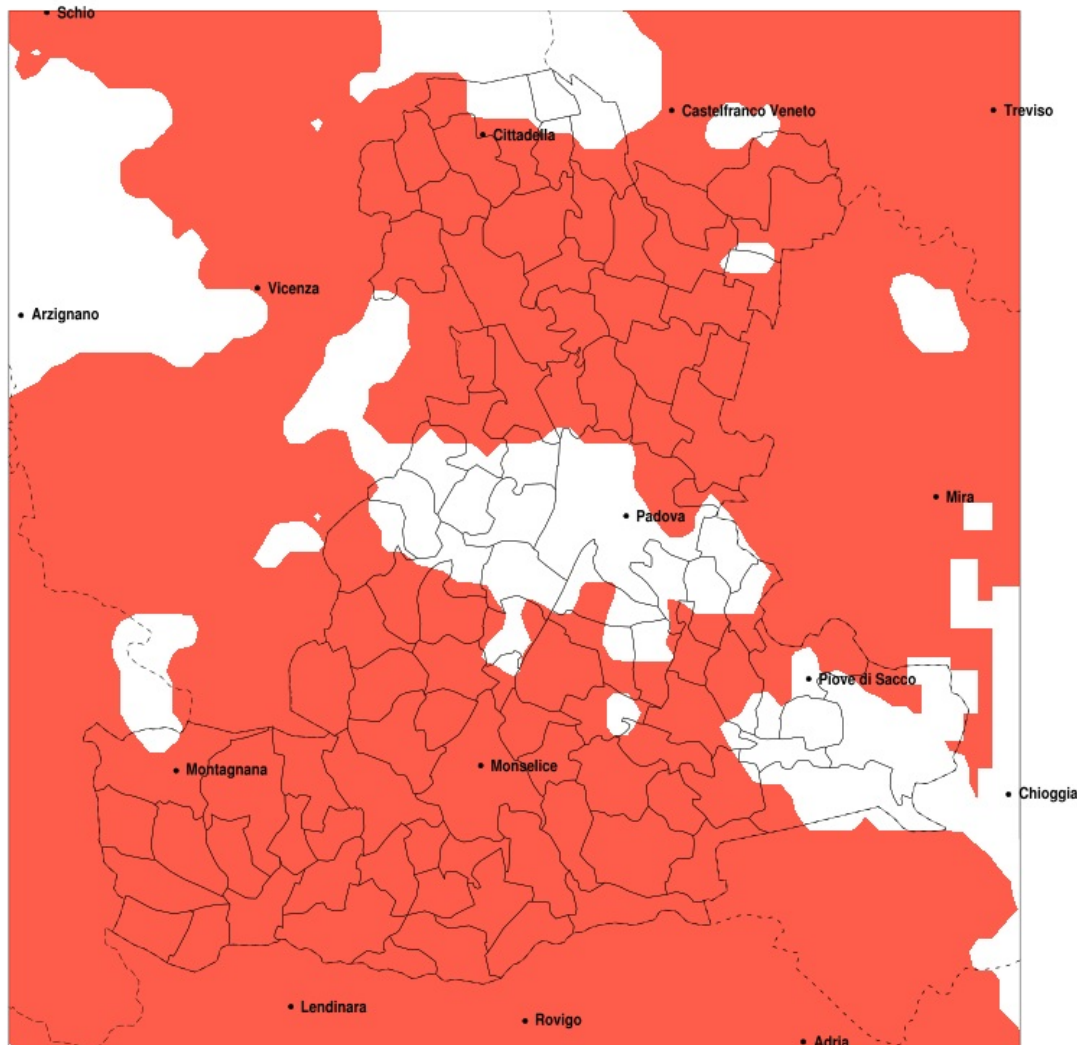


SERVIZIO DI ALERT EX-POST

Siccità nella Provincia di Padova del 09-07-2022

Mappa della Provincia con evidenziati eventuali superamenti della soglia (in rosso)



meteoleaks®

Meteoleaks è l'app che rende accessibili a tutti i dati meteo veri, storici e in tempo reale.
www.meteoleaks.com



Sistema di gestione certificato ISO 9001:2015 per l'Erogazione di servizi meteorologici professionali.

Siccità (mm) dal 10-06-2022 al 09-07-2022					
Comune	max	min	med	Porzione comunale interessata	Media 5 anni
Abano Terme	89	20	51	30%	55
Agna	34	8	13	100%	45
Albignasego	82	22	41	35%	51
Anguillara Veneta	14	8	11	100%	43
Arqua Petrarca	33	12	17	100%	52
Arre	27	10	15	100%	45
Arzzergrande	61	29	41	20%	49
Bagnoli di Sopra	20	9	13	100%	44
Baone	26	10	14	100%	51
Barbona	12	4	8	100%	46
Battaglia Terme	39	16	25	85%	49
Boara Pisani	16	10	12	100%	45
Borgo Veneto	28	5	8	100%	49
Borgoricco	53	14	23	95%	69
Bovolenta	43	10	27	75%	48
Brugine	43	23	32	70%	51
Cadoneghe	46	16	27	95%	61
Campo San Martino	24	13	18	100%	60
Campodarsego	34	14	19	100%	63
Campodoro	39	19	26	100%	58
Camposampiero	51	11	24	95%	69
Candiana	43	10	21	85%	46
Carceri	17	6	10	100%	48
Carmignano di Brenta	58	24	34	100%	68
Cartura	36	13	23	90%	45
Casale di Scodosia	31	5	9	100%	48
Casalsérugo	50	20	31	60%	47
Castelbaldo	20	6	11	100%	44
Cervarese Santa Croce	63	12	41	35%	58
Cinto Euganeo	26	8	15	100%	55
Cittadella	82	15	42	65%	68
Codevigo	62	12	38	40%	52
Conselve	34	11	18	95%	44

Precipitazione in 30 giorni (mm) dal 10-06-2022 al 09-07-2022					
Comune	max	min	med	Porzione comunale interessata	Media 5 anni
Correzzola	62	11	35	45%	49
Curtarolo	26	16	18	100%	56
Due Carrare	64	18	27	75%	46
Este	17	8	12	100%	48
Fontaniva	57	16	32	95%	67
Galliera Veneta	86	27	59	20%	66
Galzignano Terme	39	8	20	95%	54
Gazzo	46	21	31	90%	61
Grantorto	42	16	28	100%	65
Granze	15	7	10	100%	46
Legnaro	54	25	38	45%	55
Limena	63	16	28	80%	54
Loreggia	58	11	28	95%	70
Lozzo Atestino	28	9	16	100%	51
Masera di Padova	64	18	31	60%	47
Masi	17	5	9	100%	45
Massanzago	53	15	32	95%	73
Megliadino San Vitale	17	4	7	100%	48
Merlara	20	5	11	100%	46
Mestrino	87	19	38	65%	59
Monselice	39	10	16	100%	46
Montagnana	68	5	15	90%	53
Montegrotto Terme	86	15	33	65%	52
Noventa Padovana	49	24	35	80%	65
Ospedaletto Euganeo	17	6	11	100%	49
Padova	89	19	43	40%	57
Pernumia	39	15	21	100%	44
Piacenza d'Adige	17	4	7	100%	47
Piazzola sul Brenta	40	15	23	100%	59
Piombino Dese	61	14	39	90%	78
Piove di Sacco	59	16	33	60%	53
Polverara	54	25	33	70%	51
Ponso	11	5	8	100%	48

Precipitazione in 30 giorni (mm) dal 10-06-2022 al 09-07-2022					
Comune	max	min	med	Porzione comunale interessata	Media 5 anni
Ponte San Nicolò	54	26	39	30%	53
Pontelongo	60	12	36	30%	47
Pozzonovo	20	11	13	100%	44
Rovolon	55	8	33	70%	58
Rubano	89	21	51	40%	59
San Giorgio delle Pertiche	22	12	17	100%	61
San Giorgio in Bosco	55	15	23	100%	64
San Martino di Lupari	86	11	47	50%	67
San Pietro in Gu	47	22	31	100%	66
San Pietro Viminario	29	11	18	100%	43
Sant'Angelo di Piove di Sacco	53	23	35	75%	60
Sant'Elena	13	8	11	100%	45
Sant'Urbano	12	4	7	100%	46
Santa Giustina in Colle	41	11	19	100%	65
Saonara	54	28	40	50%	62
Solesino	16	9	12	100%	44
Stanghella	16	8	11	100%	45
Teolo	89	8	34	60%	56
Terrassa Padovana	35	10	22	90%	46
Tombolo	78	16	38	65%	66
Torreglia	66	8	29	70%	56
Trebaseleghe	56	20	38	95%	79
Tribano	21	11	14	100%	43
Urbana	31	5	11	100%	49
Veggiano	71	27	42	40%	59
Vescovana	16	6	10	100%	46
Vighizzolo d'Este	14	4	8	100%	47
Vigodarzere	60	15	25	90%	56
Vigonza	48	15	26	95%	68
Villa del Conte	62	12	23	95%	64
Villa Estense	13	6	10	100%	46
Villafranca Padovana	63	17	31	80%	57
Villanova di Camposampiero	34	15	20	100%	70

Precipitazione in 30 giorni (mm) dal 10-06-2022 al 09-07-2022					
Comune	max	min	med	Porzione comunale interessata	Media 5 anni
Vo	36	8	17	100%	55