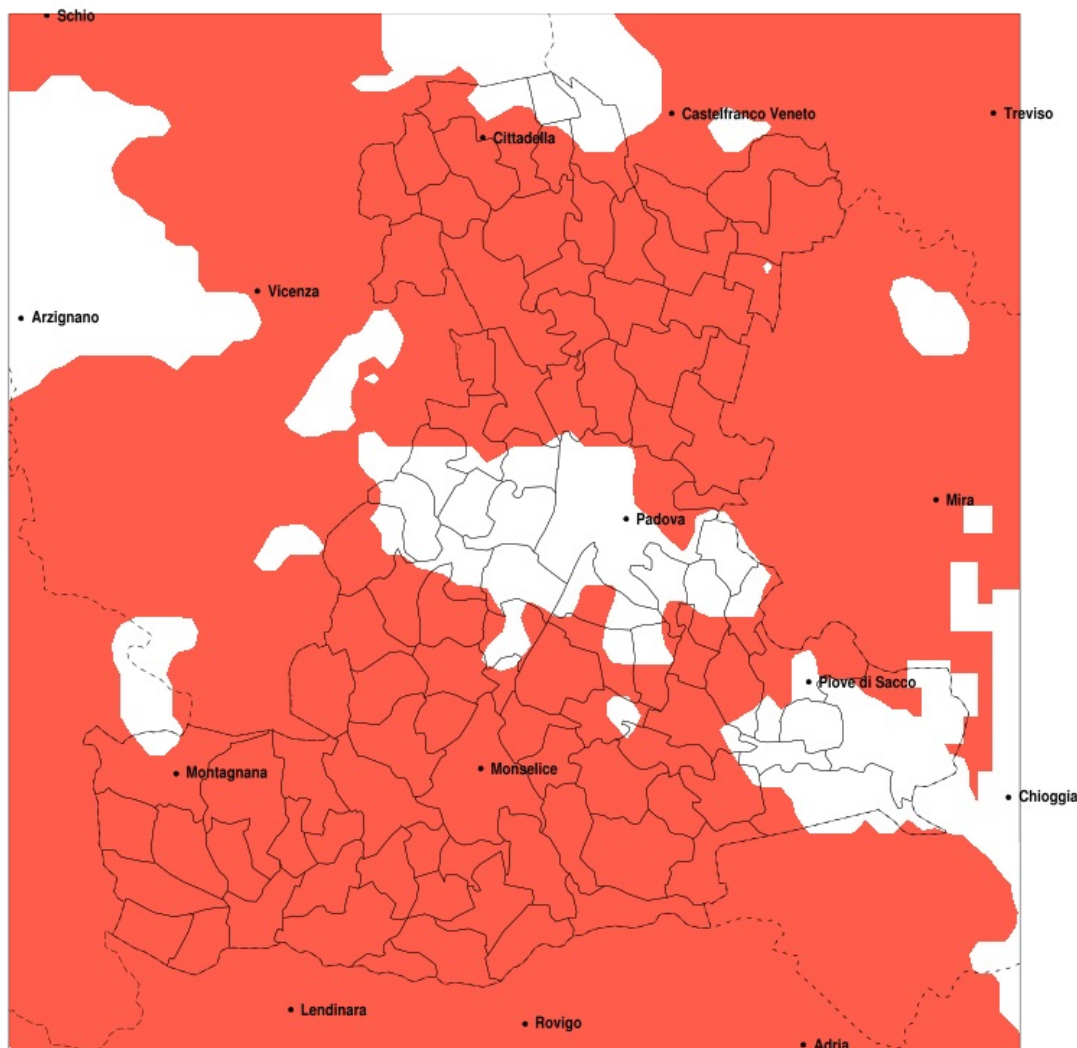


SERVIZIO DI ALERT EX-POST

Siccità nella Provincia di Padova del 10-07-2022

Mappa della Provincia con evidenziati eventuali superamenti della soglia (in rosso)



meteoleaks®

Meteoleaks è l'app che rende accessibili a tutti i dati meteo veri, storici e in tempo reale.
www.meteoleaks.com



Sistema di gestione certificato ISO 9001:2015 per l'Erogazione di servizi meteorologici professionali.

Siccità (mm) dal 11-06-2022 al 10-07-2022					
Comune	max	min	med	Porzione comunale interessata	Media 5 anni
Abano Terme	89	19	51	30%	56
Agna	34	8	13	100%	45
Albignasego	82	21	41	35%	52
Anguillara Veneta	14	8	11	100%	44
Arqua Petrarca	33	12	17	100%	52
Arre	27	10	15	100%	45
Arzzergrande	61	29	41	20%	49
Bagnoli di Sopra	20	9	13	100%	44
Baone	25	10	14	100%	51
Barbona	12	4	8	100%	46
Battaglia Terme	39	16	25	85%	49
Boara Pisani	16	10	12	100%	45
Borgo Veneto	28	5	8	100%	49
Borgoricco	53	14	23	100%	72
Bovolenta	43	10	27	75%	48
Brugine	43	23	32	70%	52
Cadoneghe	45	16	27	95%	64
Campo San Martino	22	13	17	100%	62
Campodarsego	34	14	19	100%	66
Campodoro	39	18	25	100%	59
Camposampiero	51	11	24	100%	72
Candiana	43	10	21	85%	46
Carceri	17	6	10	100%	48
Carmignano di Brenta	58	24	34	100%	74
Cartura	36	13	23	95%	45
Casale di Scodosia	31	5	9	100%	48
Casalsérugo	50	20	31	65%	48
Castelbaldo	20	6	11	100%	43
Cervarese Santa Croce	62	12	41	40%	59
Cinto Euganeo	25	8	15	100%	55
Cittadella	82	15	42	70%	74
Codevigo	62	12	38	40%	53
Conselve	34	11	18	100%	44

Precipitazione in 30 giorni (mm) dal 11-06-2022 al 10-07-2022					
Comune	max	min	med	Porzione comunale interessata	Media 5 anni
Correzzola	62	11	35	45%	50
Curtarolo	26	15	18	100%	58
Due Carrare	64	18	27	80%	47
Este	17	8	12	100%	48
Fontaniva	57	15	31	95%	72
Galliera Veneta	85	27	58	30%	72
Galzignano Terme	39	8	20	95%	54
Gazzo	45	21	31	95%	66
Grantorto	42	15	27	100%	71
Granze	15	7	10	100%	46
Legnaro	54	24	38	45%	56
Limena	63	15	28	85%	56
Loreggia	58	11	28	100%	72
Lozzo Atestino	28	9	16	100%	51
Masera di Padova	64	18	31	65%	48
Masi	17	5	9	100%	45
Massanzago	53	15	32	100%	76
Megliadino San Vitale	17	4	7	100%	48
Merlara	20	5	11	100%	46
Mestrino	87	19	38	65%	60
Monselice	39	10	16	100%	46
Montagnana	68	5	15	90%	52
Montegrotto Terme	86	15	33	65%	53
Noventa Padovana	49	24	35	85%	69
Ospedaletto Euganeo	17	6	11	100%	49
Padova	89	19	43	45%	58
Pernumia	39	15	21	100%	45
Piacenza d'Adige	17	4	7	100%	47
Piazzola sul Brenta	39	15	22	100%	62
Piombino Dese	61	14	39	95%	82
Piove di Sacco	59	16	33	60%	53
Polverara	54	24	33	70%	52
Ponso	11	5	8	100%	48

Precipitazione in 30 giorni (mm) dal 11-06-2022 al 10-07-2022					
Comune	max	min	med	Porzione comunale interessata	Media 5 anni
Ponte San Nicolò	54	25	39	35%	54
Pontelongo	60	12	36	35%	47
Pozzonovo	20	11	13	100%	44
Rovolon	54	8	33	70%	59
Rubano	89	21	50	40%	60
San Giorgio delle Pertiche	22	12	17	100%	63
San Giorgio in Bosco	55	15	22	100%	68
San Martino di Lupari	86	11	46	50%	71
San Pietro in Gu	47	22	31	100%	73
San Pietro Viminario	29	11	18	100%	44
Sant'Angelo di Piove di Sacco	53	22	35	75%	61
Sant'Elena	13	8	11	100%	45
Sant'Urbano	12	4	7	100%	46
Santa Giustina in Colle	41	11	19	100%	68
Saonara	54	28	40	55%	64
Solesino	16	9	12	100%	45
Stanghella	16	8	11	100%	45
Teolo	89	8	34	60%	57
Terrassa Padovana	35	10	21	95%	47
Tombolo	78	16	37	70%	70
Torreglia	66	8	29	70%	56
Trebaseleghe	56	20	38	100%	82
Tribano	21	11	14	100%	44
Urbana	31	5	11	100%	49
Veggiano	71	26	42	45%	60
Vescovana	16	6	10	100%	46
Vighizzolo d'Este	14	4	8	100%	47
Vigodarzere	60	15	25	90%	58
Vigonza	48	15	26	100%	71
Villa del Conte	62	12	23	95%	67
Villa Estense	13	6	10	100%	46
Villafranca Padovana	63	16	30	80%	58
Villanova di Camposampiero	34	15	20	100%	73

Precipitazione in 30 giorni (mm) dal 11-06-2022 al 10-07-2022					
Comune	max	min	med	Porzione comunale interessata	Media 5 anni
Vo	36	8	17	100%	55