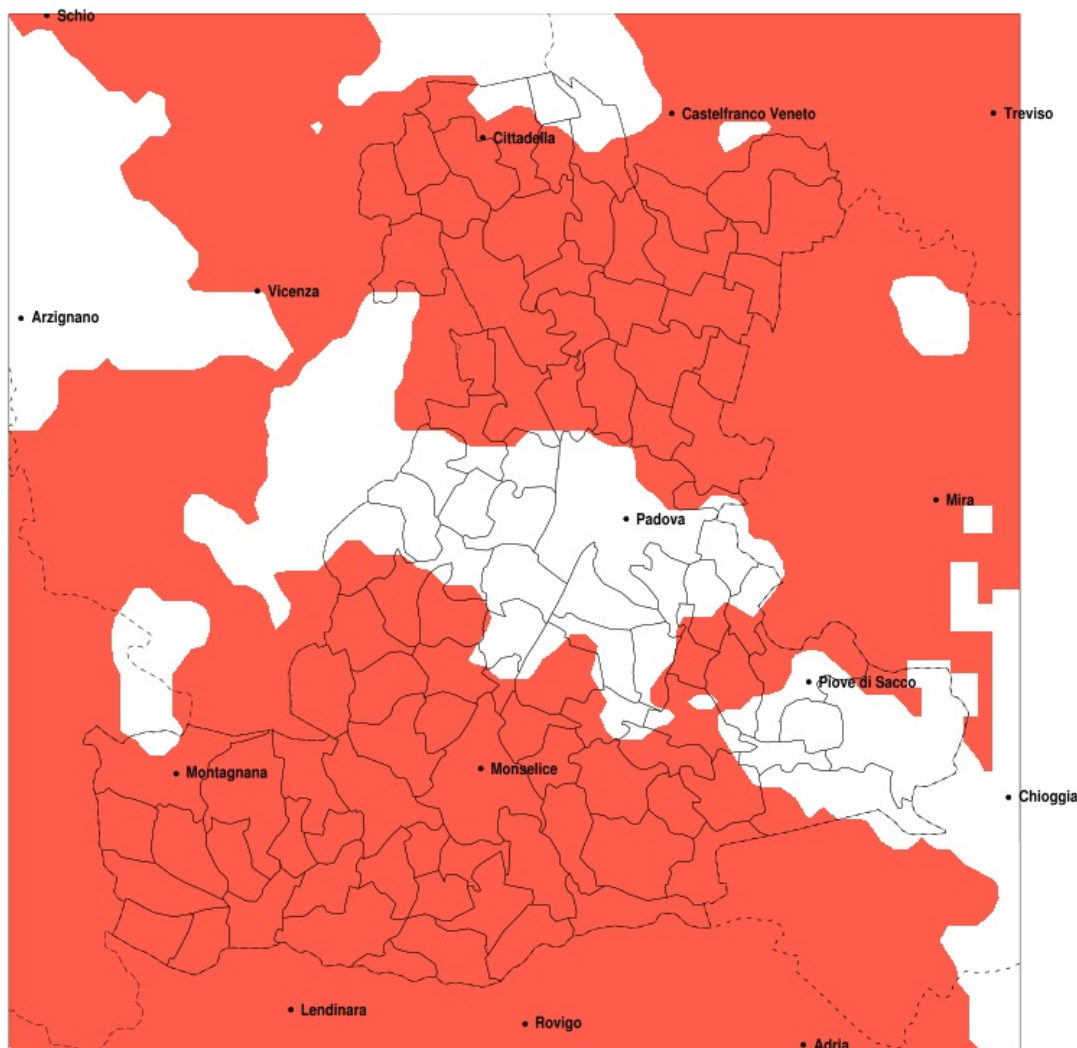


SERVIZIO DI ALERT EX-POST

Siccità nella Provincia di Padova del 18-07-2022

Mappa della Provincia con evidenziati eventuali superamenti della soglia (in rosso)



meteoleaks®

Meteoleaks è l'app che rende accessibili a tutti i dati meteo veri, storici e in tempo reale.
www.meteoleaks.com



Sistema di gestione certificato ISO 9001:2015 per l'Erogazione di servizi meteorologici professionali.

Siccità (mm) dal 19-06-2022 al 18-07-2022					
Comune	max	min	med	Porzione comunale interessata	Media 5 anni
Agna	35	7	13	100%	44
Anguillara Veneta	14	7	11	100%	43
Arqua Petrarca	33	12	17	100%	44
Arre	28	10	16	100%	43
Bagnoli di Sopra	20	9	13	100%	41
Baone	25	10	15	100%	44
Barbona	12	4	8	100%	39
Battaglia Terme	39	16	25	70%	42
Boara Pisani	18	9	12	100%	45
Borgo Veneto	28	5	8	100%	50
Borgoricco	54	14	23	100%	81
Bovolenta	44	10	28	60%	45
Brugine	44	22	32	65%	51
Cadoneghe	46	16	28	90%	62
Campo San Martino	22	13	17	100%	63
Campodarsego	34	14	20	100%	71
Campodoro	39	19	26	100%	55
Camposampiero	51	12	25	100%	77
Candiana	44	10	21	80%	46
Carceri	16	6	9	100%	46
Carmignano di Brenta	60	24	34	95%	73
Cartura	36	14	23	70%	40
Casale di Scodosia	31	5	9	100%	48
Casalserugo	51	20	31	35%	42
Castelbaldo	20	6	11	100%	41
Cinto Euganeo	25	8	15	100%	45
Cittadella	82	15	42	70%	73
Codevigo	61	9	36	35%	47
Conselve	34	11	18	90%	41
Correzzola	61	10	33	45%	47
Curtarolo	27	14	19	100%	58
Due Carrare	64	18	27	50%	40
Este	19	7	12	100%	44

Precipitazione in 30 giorni (mm) dal 19-06-2022 al 18-07-2022					
Comune	max	min	med	Porzione comunale interessata	Media 5 anni
Fontaniva	58	16	32	95%	73
Galliera Veneta	86	27	59	30%	72
Galzignano Terme	39	8	20	90%	46
Gazzo	48	22	32	85%	65
Grantorto	43	16	28	100%	71
Granze	17	7	10	100%	41
Legnaro	54	24	38	40%	52
Limena	63	15	29	80%	52
Loreggia	58	12	28	100%	76
Lozzo Atestino	32	9	16	100%	43
Masera di Padova	64	18	32	25%	40
Masi	17	5	9	100%	40
Massanzago	54	16	32	100%	84
Megliadino San Vitale	17	4	7	100%	48
Merlara	20	5	11	100%	43
Mestrino	88	19	38	60%	54
Monselfice	39	10	16	100%	43
Montagnana	67	5	15	90%	51
Montegrotto Terme	86	15	33	45%	43
Noventa Padovana	52	25	36	65%	60
Ospedaletto Euganeo	19	6	11	100%	48
Padova	89	22	44	30%	51
Pernumia	39	14	20	95%	41
Piacenza d'Adige	17	4	7	100%	42
Piazzola sul Brenta	41	15	23	100%	60
Piombino Dese	60	14	39	100%	86
Piove di Sacco	50	13	32	55%	51
Polverara	54	24	33	55%	48
Ponso	11	5	7	100%	48
Pontelongo	53	12	35	30%	48
Pozzonovo	20	11	13	100%	44
Rovolon	55	8	33	45%	50
Rubano	89	22	51	35%	55

Precipitazione in 30 giorni (mm) dal 19-06-2022 al 18-07-2022					
Comune	max	min	med	Porzione comunale interessata	Media 5 anni
San Giorgio delle Pertiche	27	12	17	100%	68
San Giorgio in Bosco	55	14	22	100%	69
San Martino di Lupari	86	12	46	50%	74
San Pietro in Gu	48	22	31	100%	72
San Pietro Viminario	29	11	18	100%	42
Sant Angelo di Piove di Sacco	54	23	35	70%	57
Sant Elena	13	8	10	100%	42
Sant Urbano	10	4	6	100%	41
Santa Giustina in Colle	40	12	18	100%	72
Saonara	54	28	41	35%	56
Solesino	18	9	12	100%	43
Stanghella	18	8	12	100%	43
Teolo	89	8	34	55%	49
Terrassa Padovana	35	10	22	80%	43
Tombolo	78	15	37	70%	73
Torreglia	66	8	29	60%	48
Trebaseleghe	56	20	38	100%	88
Tribano	21	11	14	100%	41
Urbana	31	5	11	100%	48
Veggiano	71	26	42	30%	53
Vescovana	18	6	10	100%	41
Vighizzolo d Este	12	4	7	100%	43
Vigodarzere	60	16	27	85%	57
Vigonza	50	15	27	90%	69
Villa del Conte	62	12	22	95%	72
Villa Estense	12	6	9	100%	42
Villafranca Padovana	63	16	31	75%	54
Villanova di Camposampiero	34	15	20	100%	82
Vo	35	8	18	100%	47