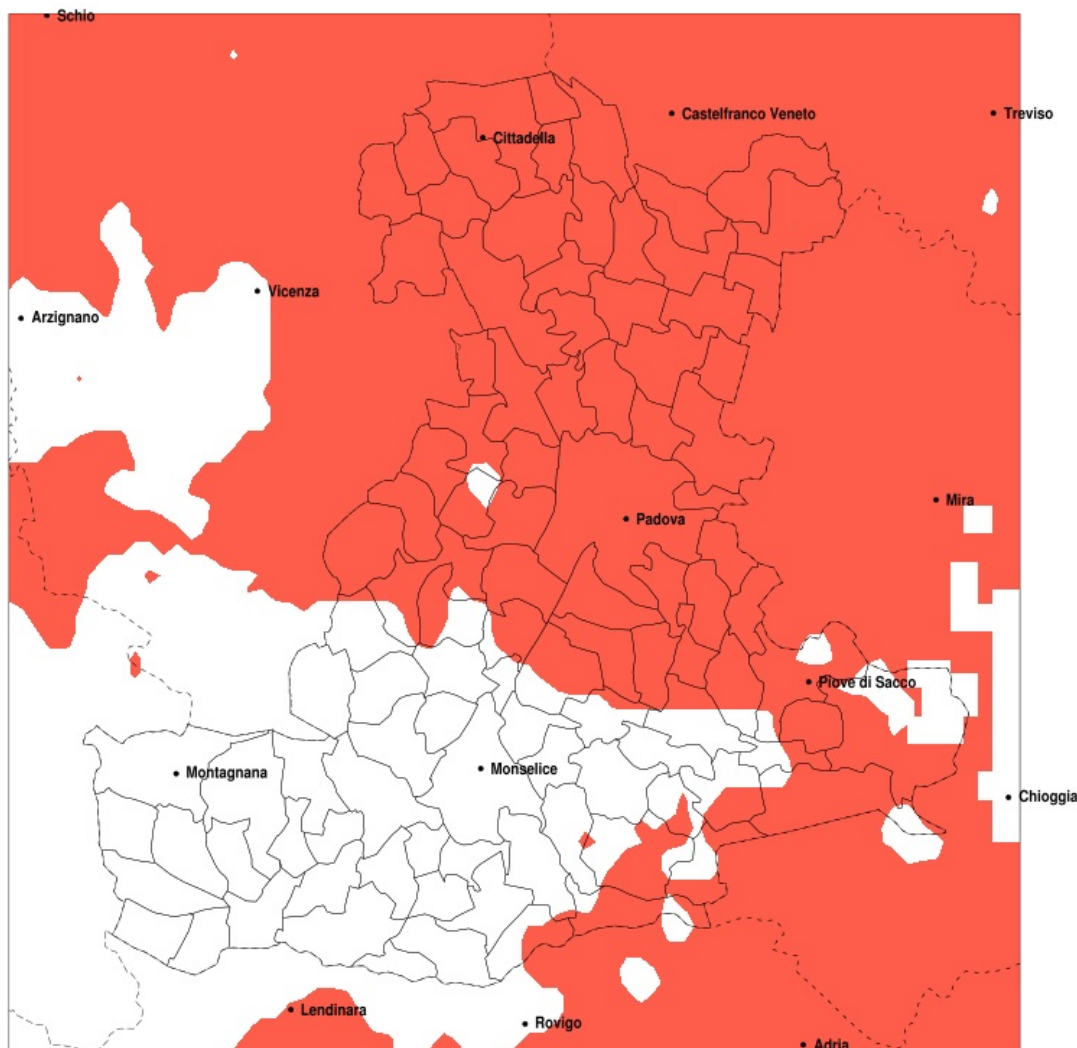


## SERVIZIO DI ALERT EX-POST

### Siccità nella Provincia di Padova del 08-08-2022

Mappa della Provincia con evidenziati eventuali superamenti della soglia (in rosso)



meteoleaks®

Meteoleaks è l'app che rende accessibili a tutti i dati meteo veri, storici e in tempo reale.  
[www.meteoleaks.com](http://www.meteoleaks.com)



Sistema di gestione certificato ISO 9001:2015 per l'Erogazione di servizi meteorologici professionali.

Siccità (mm) dal 10-07-2022 al 08-08-2022					
Comune	max	min	med	Porzione comunale interessata	Media 5 anni
Abano Terme	55	22	33	90%	68
Agna	62	39	46	75%	73
Albignasego	33	16	24	100%	68
Anguillara Veneta	62	38	45	65%	69
Arzergande	75	35	45	80%	78
Bagnoli di Sopra	57	40	46	45%	68
Battaglia Terme	55	29	43	30%	58
Boara Pisani	69	38	53	30%	65
Borgoricco	30	12	20	100%	96
Bovolenta	75	24	45	45%	68
Brugine	75	27	41	70%	76
Cadoneghe	33	19	25	100%	83
Campo San Martino	20	13	16	100%	72
Campodarsego	33	15	24	100%	90
Campodoro	45	16	25	100%	69
Camposampiero	25	11	16	100%	85
Candiana	75	41	51	40%	73
Carmignano di Brenta	38	18	28	100%	81
Cartura	59	22	40	40%	57
Casalsierugo	59	19	31	80%	64
Cervarese Santa Croce	51	19	32	100%	72
Cittadella	38	16	26	100%	83
Codevigo	58	32	43	85%	74
Correzzola	75	35	46	85%	79
Curtarolo	30	14	18	100%	72
Due Carrare	50	21	35	60%	58
Fontaniva	33	15	24	100%	80
Galliera Veneta	36	18	26	100%	84
Galzignano Terme	88	34	53	20%	63
Gazzo	30	15	23	100%	72
Grantorto	33	15	22	100%	78
Legnaro	38	15	26	100%	76
Limena	41	15	24	100%	72

Precipitazione in 30 giorni (mm) dal 10-07-2022 al 08-08-2022					
Comune	max	min	med	Porzione comunale interessata	Media 5 anni
Loreggia	23	11	16	100%	79
Masera di Padova	47	20	29	85%	62
Massanzago	25	13	20	100%	95
Mestrino	55	16	33	95%	72
Montegrotto Terme	55	24	38	60%	64
Noventa Padovana	35	17	24	100%	81
Padova	41	15	24	100%	75
Piazzola sul Brenta	31	14	19	100%	71
Piombino Dese	32	12	20	100%	84
Piove di Sacco	75	27	43	75%	76
Polverara	50	15	31	95%	71
Ponte San Nicolò	32	15	23	100%	73
Pontelongo	75	37	48	70%	78
Pozzonovo	74	38	53	20%	63
Rovolon	73	20	35	90%	73
Rubano	55	18	34	95%	73
Saccolongo	55	22	39	95%	72
San Giorgio delle Pertiche	32	11	18	100%	83
San Giorgio in Bosco	22	14	17	100%	76
San Martino di Lupari	36	11	21	100%	81
San Pietro in Gu	38	18	28	100%	77
Sant'Angelo di Piove di Sacco	47	22	31	100%	78
Santa Giustina in Colle	21	11	15	100%	79
Saonara	33	15	25	100%	79
Selvazzano Dentro	55	18	35	95%	72
Teolo	95	25	45	70%	71
Terrassa Padovana	65	30	47	25%	64
Tombolo	30	16	20	100%	81
Torreglia	74	28	47	60%	71
Trebaseghe	28	13	20	100%	88
Tribano	64	40	49	20%	62
Veggiano	55	19	33	95%	72
Vigodarzere	34	14	23	100%	77

Precipitazione in 30 giorni (mm) dal 10-07-2022 al 08-08-2022					
Comune	max	min	med	Porzione comunale interessata	Media 5 anni
Vigonza	35	18	26	100%	87
Villa del Conte	22	12	16	100%	78
Villafranca Padovana	55	15	28	100%	71
Villanova di Camposampiero	32	19	25	100%	97
Vo	116	30	61	35%	66