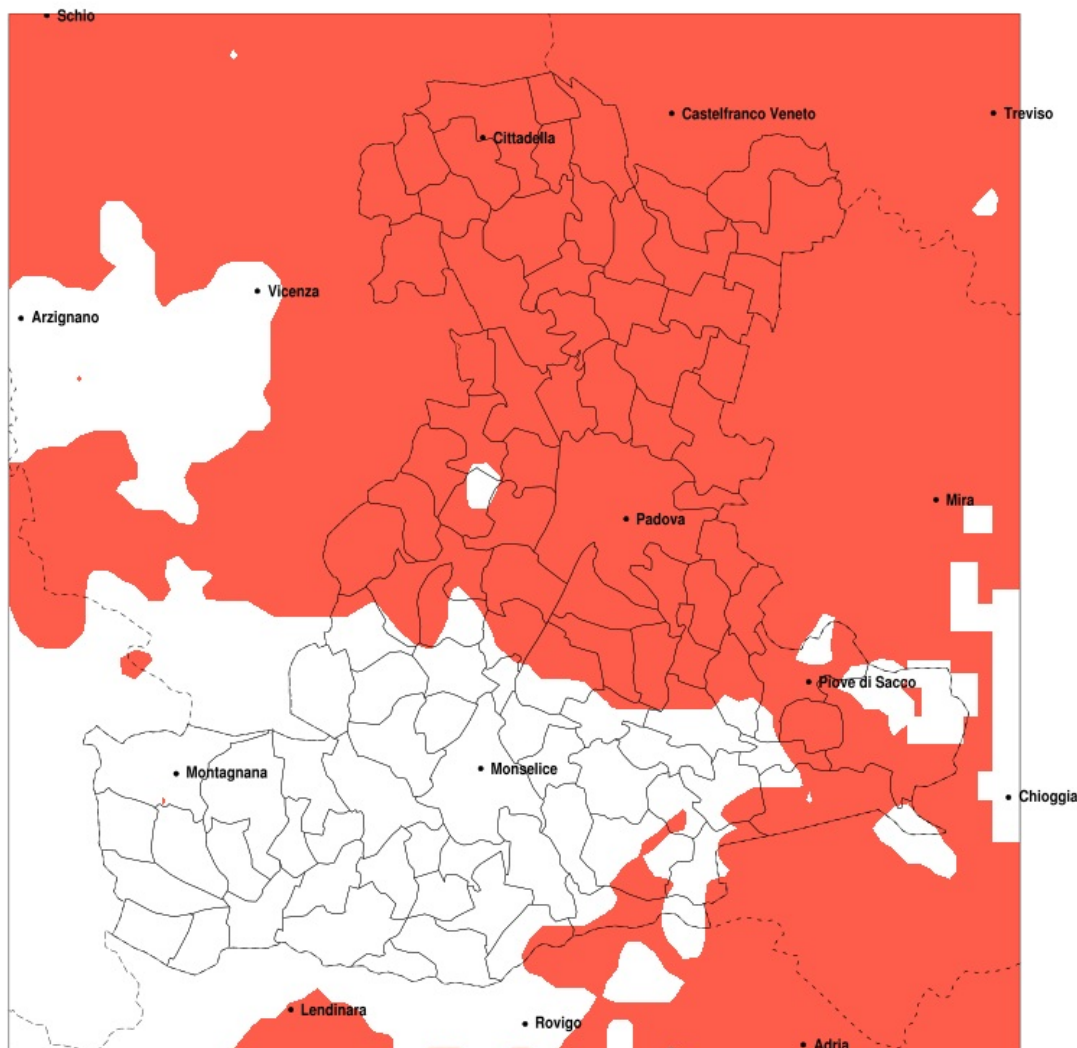


SERVIZIO DI ALERT EX-POST

Siccità nella Provincia di Padova del 10-08-2022

Mappa della Provincia con evidenziati eventuali superamenti della soglia (in rosso)



meteoleaks

Meteoleaks è l'app che rende accessibili a tutti i dati meteo veri, storici e in tempo reale.
www.meteoleaks.com



Sistema di gestione certificato ISO 9001:2015 per l'Erogazione di servizi meteorologici professionali.

Siccità (mm) dal 12-07-2022 al 10-08-2022					
Comune	max	min	med	Porzione comunale interessata	Media 5 anni
Abano Terme	55	22	33	90%	69
Agna	62	39	46	60%	70
Albignasego	33	16	24	100%	69
Anguillara Veneta	62	38	45	50%	65
Arzergo	74	35	45	75%	76
Bagnoli di Sopra	57	40	46	25%	64
Battaglia Terme	55	30	44	30%	59
Boara Pisani	69	38	53	25%	60
Borgoricco	30	12	20	100%	91
Bovolenta	74	24	45	40%	67
Brugine	74	27	41	70%	75
Cadoneghe	33	19	25	100%	80
Campo San Martino	20	13	16	100%	69
Campodarsego	33	15	23	100%	86
Campodoro	45	16	25	100%	68
Camposampiero	25	11	16	100%	81
Candiana	74	41	51	30%	71
Carmignano di Brenta	37	18	28	100%	75
Cartura	59	22	41	35%	56
Casalsierugo	59	19	31	80%	64
Cervarese Santa Croce	51	19	32	100%	74
Cittadella	37	16	26	100%	78
Codevigo	58	32	43	80%	72
Correzzola	74	35	46	80%	77
Curtarolo	30	14	18	100%	70
Due Carrare	51	22	36	55%	59
Fontaniva	33	15	24	100%	76
Galliera Veneta	36	18	25	100%	80
Galzignano Terme	88	34	54	20%	65
Gazzo	30	15	23	100%	68
Grantorto	33	15	22	100%	73
Legnaro	38	15	26	100%	75
Limena	41	15	24	100%	71

Precipitazione in 30 giorni (mm) dal 12-07-2022 al 10-08-2022					
Comune	max	min	med	Porzione comunale interessata	Media 5 anni
Loreggia	23	11	16	100%	76
Masera di Padova	47	20	30	85%	62
Massanzago	25	13	20	100%	91
Mestrino	55	16	33	95%	71
Montegrotto Terme	55	24	38	60%	65
Noventa Padovana	37	17	24	100%	77
Padova	41	15	24	100%	73
Piazzola sul Brenta	31	14	19	100%	68
Piombino Dese	32	12	20	100%	82
Piove di Sacco	74	27	43	70%	74
Polverara	50	15	31	90%	70
Ponte San Nicolò	32	15	23	100%	72
Pontelongo	74	37	48	60%	76
Rovolon	73	20	35	95%	77
Rubano	55	18	34	95%	73
Saccolongo	55	22	39	95%	72
San Giorgio delle Pertiche	32	11	18	100%	79
San Giorgio in Bosco	22	14	17	100%	73
San Martino di Lupari	36	11	21	100%	77
San Pietro in Gu	37	18	28	100%	71
Sant'Angelo di Piove di Sacco	47	23	31	100%	77
Santa Giustina in Colle	21	11	15	100%	76
Saonara	34	15	25	100%	77
Selvazzano Dentro	55	18	35	95%	72
Teolo	95	25	45	75%	75
Terrassa Padovana	65	30	47	20%	63
Tombolo	30	16	20	100%	77
Torreglia	74	28	47	60%	73
Trebaseleghe	28	13	20	100%	85
Veggiano	55	19	33	95%	72
Vigodarzere	34	14	22	100%	75
Vigonza	37	18	26	100%	83
Villa del Conte	22	12	16	100%	75

Precipitazione in 30 giorni (mm) dal 12-07-2022 al 10-08-2022					
Comune	max	min	med	Porzione comunale interessata	Media 5 anni
Villafranca Padovana	55	15	28	100%	70
Villanova di Camposampiero	32	19	25	100%	92
Vo	116	30	61	40%	74