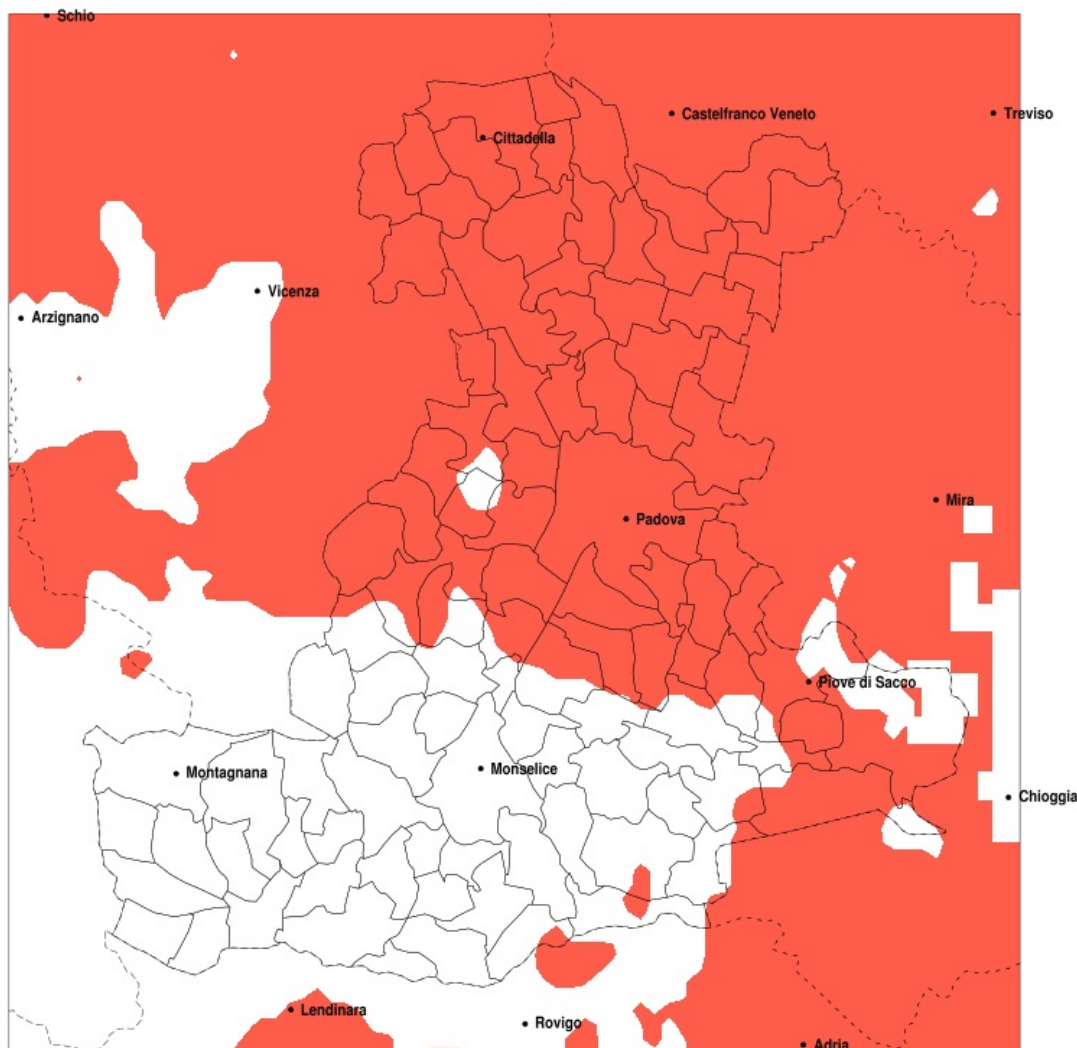


SERVIZIO DI ALERT EX-POST

Siccità nella Provincia di Padova del 11-08-2022

Mappa della Provincia con evidenziati eventuali superamenti della soglia (in rosso)



meteoleaks®

Meteoleaks è l'app che rende accessibili a tutti i dati meteo veri, storici e in tempo reale.
www.meteoleaks.com



Sistema di gestione certificato ISO 9001:2015 per l'Erogazione di servizi meteorologici professionali.

Siccità (mm) dal 13-07-2022 al 11-08-2022					
Comune	max	min	med	Porzione comunale interessata	Media 5 anni
Abano Terme	55	22	33	90%	68
Agna	60	39	46	45%	68
Albignasego	33	16	25	100%	66
Anguillara Veneta	62	38	45	30%	62
Arzergande	73	35	45	75%	75
Battaglia Terme	55	30	44	25%	57
Boara Pisani	69	38	53	20%	58
Borgoricco	30	12	20	100%	90
Bovolenta	73	24	45	40%	65
Brugine	73	27	41	65%	71
Cadoneghe	33	19	25	100%	78
Campo San Martino	20	13	16	100%	69
Campodarsego	33	15	24	100%	85
Campodoro	45	16	25	100%	66
Camposampiero	25	11	17	100%	81
Candiana	73	41	51	25%	69
Carmignano di Brenta	37	18	28	100%	75
Cartura	59	22	41	30%	55
Casalsierugo	59	19	32	75%	61
Cervarese Santa Croce	51	19	32	100%	73
Cittadella	37	16	26	100%	78
Codevigo	58	32	43	80%	72
Correzzola	73	36	46	85%	76
Curtarolo	30	14	18	100%	68
Due Carrare	51	22	36	50%	57
Fontaniva	32	15	24	100%	76
Galliera Veneta	36	18	26	100%	80
Galzignano Terme	88	34	54	20%	64
Gazzo	30	15	23	100%	66
Grantorto	32	15	22	100%	73
Legnaro	39	15	26	100%	72
Limena	41	15	24	100%	69
Loreggia	23	11	16	100%	76

Precipitazione in 30 giorni (mm) dal 13-07-2022 al 11-08-2022					
Comune	max	min	med	Porzione comunale interessata	Media 5 anni
Masera di Padova	47	20	30	80%	60
Massanzago	25	13	20	100%	90
Mestrino	55	16	33	90%	69
Montegrotto Terme	55	24	38	60%	64
Noventa Padovana	37	17	24	100%	76
Padova	41	15	24	100%	72
Piazzola sul Brenta	31	15	19	100%	67
Piombino Dese	33	12	20	100%	82
Piove di Sacco	73	27	43	65%	72
Polverara	50	15	31	90%	67
Ponte San Nicolò	32	15	23	100%	70
Pontelongo	73	38	47	60%	75
Rovolon	73	20	35	95%	77
Rubano	55	18	35	90%	70
Saccolongo	55	23	39	90%	71
San Giorgio delle Pertiche	32	11	18	100%	78
San Giorgio in Bosco	22	14	17	100%	73
San Martino di Lupari	36	11	21	100%	77
San Pietro in Gu	37	19	28	100%	70
Sant'Angelo di Piove di Sacco	47	23	32	100%	73
Santa Giustina in Colle	22	11	15	100%	76
Saonara	34	15	25	100%	74
Selvazzano Dentro	55	18	35	90%	70
Teolo	95	25	45	75%	74
Tombolo	30	16	20	100%	77
Torreglia	74	28	47	60%	72
Trebaseleghe	28	13	20	100%	85
Veggiano	55	19	33	90%	70
Vigodarzere	34	14	23	100%	73
Vigonza	37	18	26	100%	81
Villa del Conte	22	12	16	100%	75
Villafranca Padovana	55	15	28	100%	68
Villanova di Camposampiero	32	19	25	100%	91

Precipitazione in 30 giorni (mm) dal 13-07-2022 al 11-08-2022					
Comune	max	min	med	Porzione comunale interessata	Media 5 anni
Vo	116	30	61	40%	73