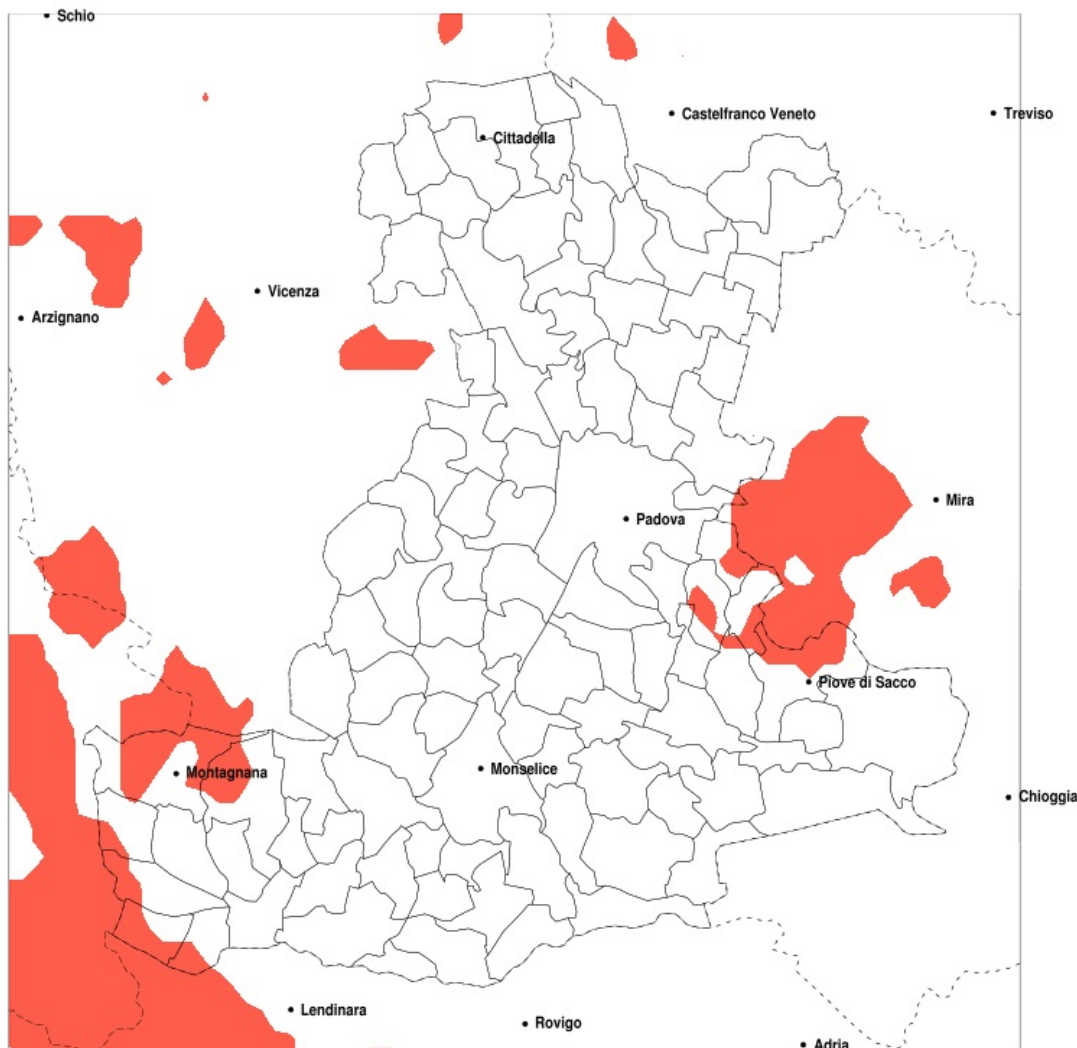


SERVIZIO DI ALERT EX-POST

Eccesso di pioggia in 10 giorni nella Provincia di Padova del 22-08-2022

Mappa della Provincia con evidenziati eventuali superamenti della soglia (in rosso)



meteoleaks®

Meteoleaks è l'app che rende accessibili a tutti i dati meteo veri, storici e in tempo reale.
www.meteoleaks.com



Sistema di gestione certificato ISO 9001:2015 per l'Erogazione di servizi meteorologici professionali.

Precipitazione in 10 giorni (mm) dal 13-08-2022 al 22-08-2022					
Comune	max	min	med	Porzione comunale interessata	Media 5 anni
Borgo Veneto	90	44	66	20%	19
Castelbaldo	143	59	90	65%	19
Legnaro	90	46	69	20%	22
Masi	114	55	78	40%	21
Merlara	136	55	78	40%	19
Montagnana	95	58	78	45%	18
Noventa Padovana	103	43	66	25%	23
Piove di Sacco	107	44	73	30%	29
Sant'Angelo di Piove di Sacco	102	64	80	50%	26
Saonara	98	43	73	40%	23
Urbana	129	59	80	45%	18