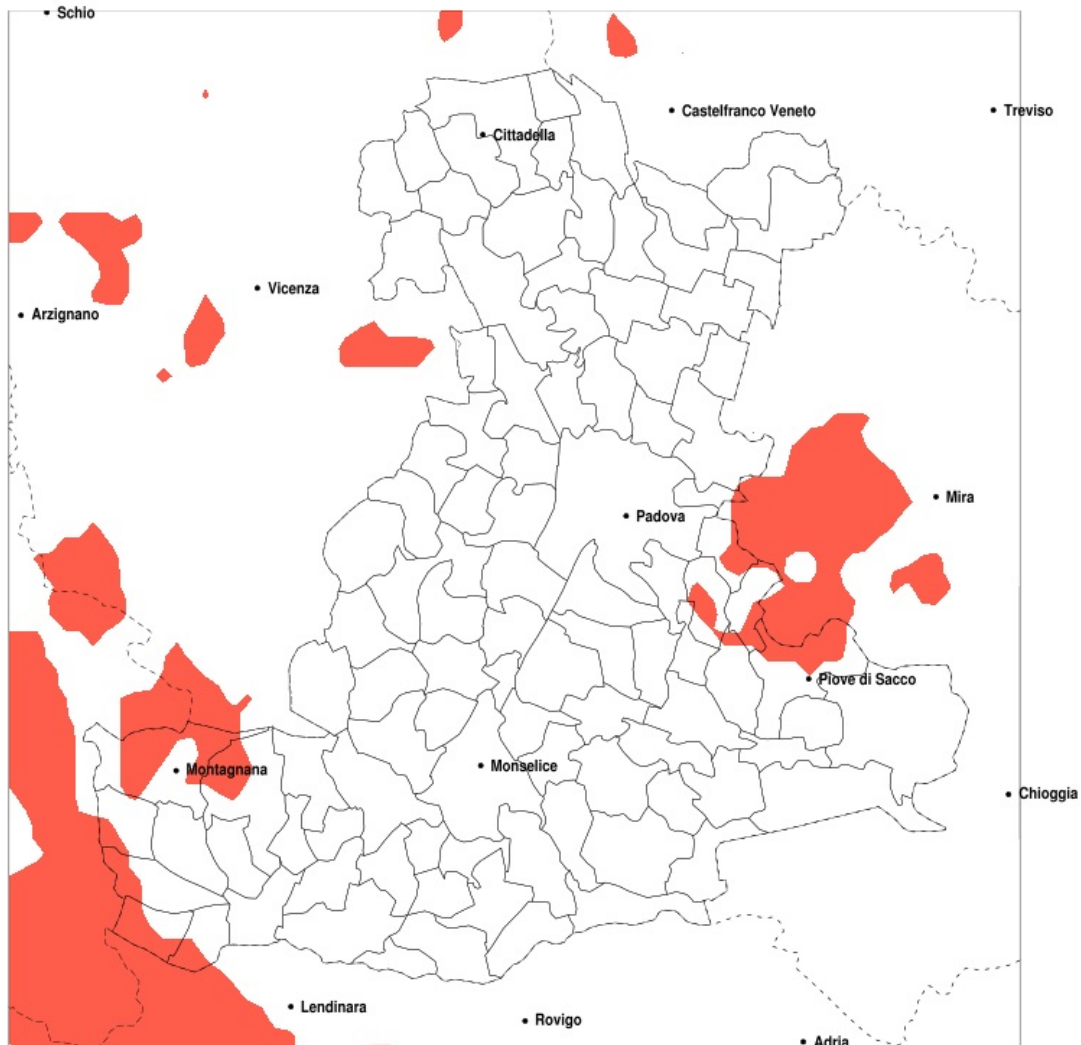


## SERVIZIO DI ALERT EX-POST

### Eccesso di pioggia in 10 giorni nella Provincia di Padova del 23-08-2022

Mappa della Provincia con evidenziati eventuali superamenti della soglia (in rosso)



meteoleaks®

Meteoleaks è l'app che rende accessibili a tutti i dati meteo veri, storici e in tempo reale.  
[www.meteoleaks.com](http://www.meteoleaks.com)



Sistema di gestione certificato ISO 9001:2015 per l'Erogazione di servizi meteorologici professionali.

Precipitazione in 10 giorni (mm) dal 14-08-2022 al 23-08-2022					
Comune	max	min	med	Porzione comunale interessata	Media 5 anni
Borgo Veneto	89	44	66	20%	17
Castelbaldo	143	59	89	65%	18
Legnaro	90	46	69	20%	19
Masi	114	55	78	40%	19
Merlara	136	55	78	40%	18
Montagnana	95	57	77	45%	17
Noventa Padovana	102	43	66	25%	21
Piove di Sacco	106	44	73	30%	24
Sant'Angelo di Piove di Sacco	102	64	80	50%	22
Saonara	98	43	73	40%	20
Urbana	129	59	80	45%	17