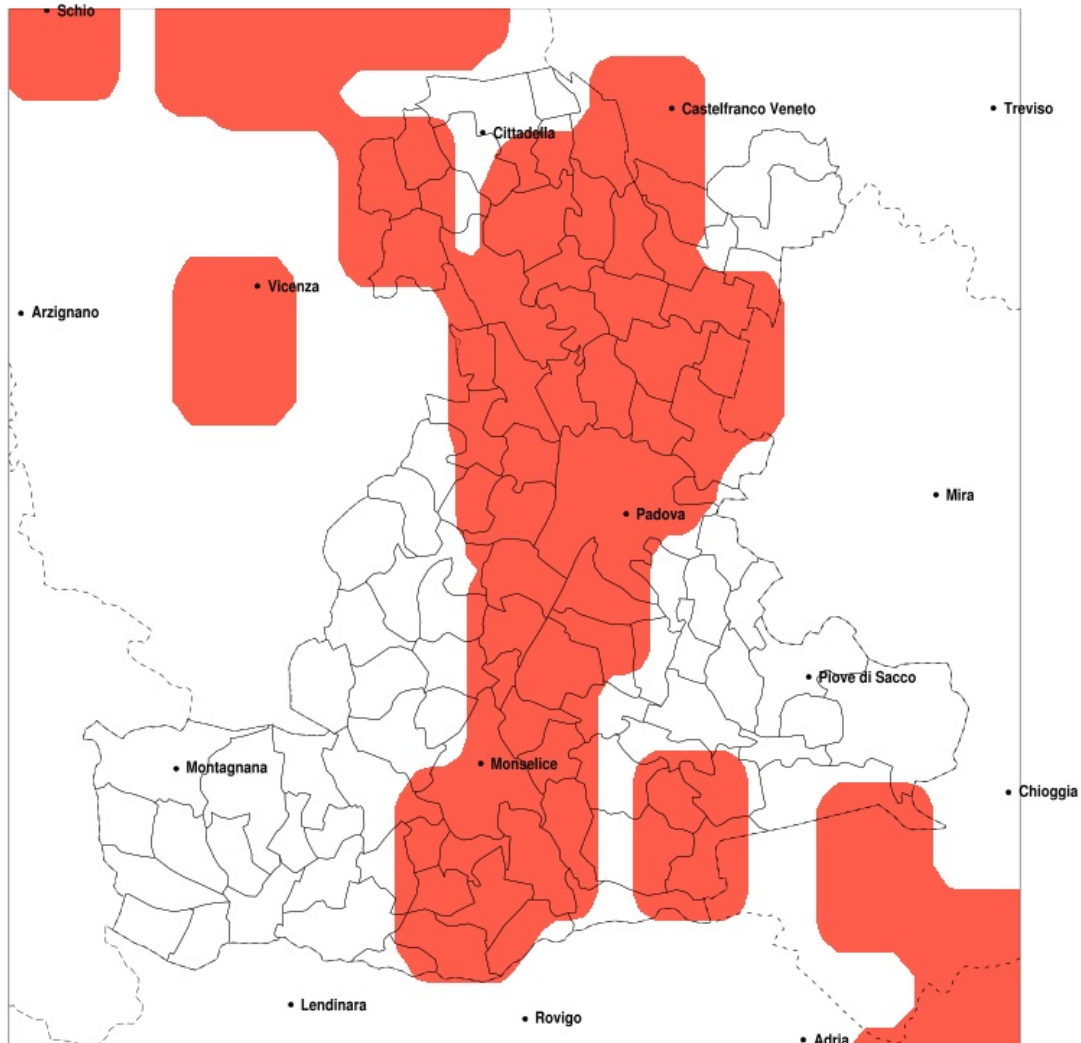


SERVIZIO DI ALERT EX-POST

Grandine nella Provincia di Padova del 29-08-2022

Mappa della Provincia con evidenziati eventuali superamenti della soglia (in rosso)



meteoleaks[®]

Meteoleaks è l'app che rende accessibili a tutti i dati meteo veri, storici e in tempo reale.
www.meteoleaks.com



Sistema di gestione certificato ISO 9001:2015 per l'Erogazione di servizi meteorologici professionali.

Eventi compatibili con grandine del 29-08-2022			
Comune	Evento	Porzione comunale interessata	Probabilità
Abano Terme	SI	95%	BASSA
Agna	SI	70%	BASSA
Albignasego	SI	85%	BASSA
Anguillara Veneta	SI	55%	BASSA
Arqua Petrarca	SI	40%	BASSA
Arre	SI	80%	BASSA
Bagnoli di Sopra	SI	75%	BASSA
Baone	SI	25%	BASSA
Barbona	SI	35%	BASSA
Battaglia Terme	SI	95%	BASSA
Boara Pisani	SI	60%	BASSA
Borgorico	SI	85%	BASSA
Bovolenta	SI	25%	BASSA
Cadoneghe	SI	100%	MEDIA
Campo San Martino	SI	100%	BASSA
Campodarsego	SI	100%	MEDIA
Campodoro	SI	85%	BASSA
Camposampiero	SI	75%	BASSA
Candiana	SI	55%	BASSA
Carmignano di Brenta	SI	65%	BASSA
Cartura	SI	55%	BASSA
Casalsierugo	SI	35%	BASSA
Cittadella	SI	55%	BASSA
Conselve	SI	65%	BASSA
Correzzola	SI	40%	BASSA
Curtarolo	SI	100%	MEDIA
Due Carrare	SI	95%	BASSA
Este	SI	30%	BASSA
Fontaniva	SI	60%	BASSA
Galliera Veneta	SI	35%	BASSA
Galzignano Terme	SI	40%	BASSA
Gazzo	SI	70%	BASSA
Grantorto	SI	80%	BASSA

Eventi compatibili con grandine del 29-08-2022			
Comune	Evento	Porzione comunale interessata	Probabilità
Granze	SI	95%	BASSA
Limena	SI	100%	MEDIA
Loreggia	SI	75%	BASSA
Masera di Padova	SI	75%	BASSA
Massanzago	SI	45%	BASSA
Mestrino	SI	70%	BASSA
Monselice	SI	85%	BASSA
Montegrotto Terme	SI	90%	BASSA
Noventa Padovana	SI	55%	BASSA
Padova	SI	85%	MEDIA
Pernumia	SI	100%	BASSA
Piazzola sul Brenta	SI	95%	MEDIA
Ponte San Nicolo	SI	50%	BASSA
Pontelongo	SI	20%	BASSA
Pozzonovo	SI	90%	BASSA
Rubano	SI	100%	MEDIA
Saccolongo	SI	65%	BASSA
San Giorgio delle Pertiche	SI	100%	MEDIA
San Giorgio in Bosco	SI	95%	BASSA
San Martino di Lupari	SI	70%	BASSA
San Pietro in Gu	SI	90%	BASSA
San Pietro Viminario	SI	95%	BASSA
Sant Elena	SI	85%	BASSA
Sant Urbano	SI	20%	BASSA
Santa Giustina in Colle	SI	100%	BASSA
Saonara	SI	20%	BASSA
Selvazzano Dentro	SI	90%	BASSA
Solesino	SI	100%	BASSA
Stanghella	SI	100%	BASSA
Teolo	SI	30%	BASSA
Terrassa Padovana	SI	45%	BASSA
Tombolo	SI	70%	BASSA
Torreglia	SI	35%	BASSA

Eventi compatibili con grandine del 29-08-2022			
Comune	Evento	Porzione comunale interessata	Probabilità
Tribano	SI	75%	BASSA
Veggiano	SI	35%	BASSA
Vescovana	SI	60%	BASSA
Vigodarzere	SI	100%	MEDIA
Vigonza	SI	75%	MEDIA
Villa del Conte	SI	100%	BASSA
Villa Estense	SI	50%	BASSA
Villafranca Padovana	SI	100%	MEDIA
Villanova di Camposampiero	SI	100%	BASSA