

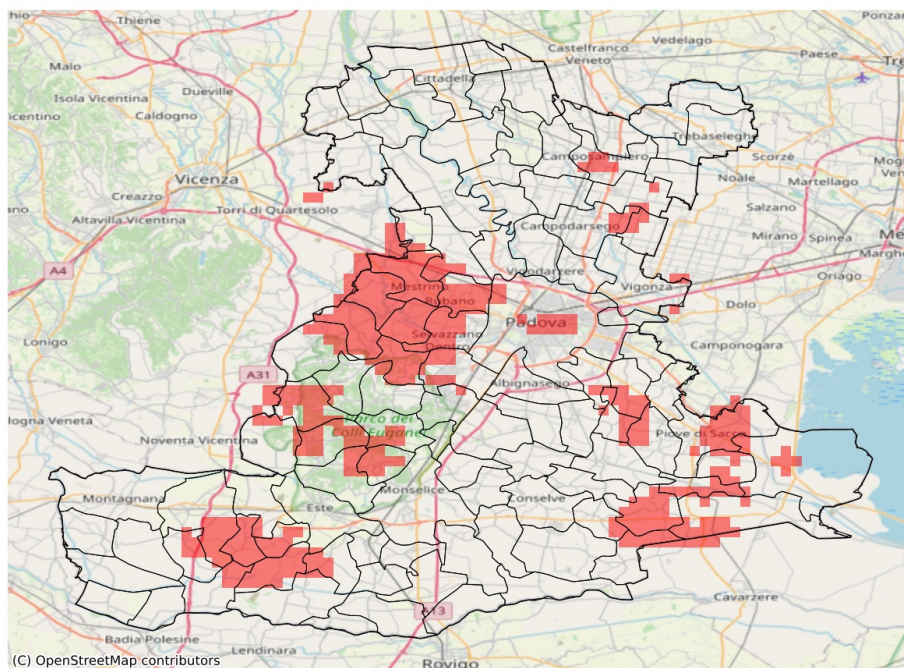
Raffica massima del vento (m/s) del 14-04-2023				
Comune	Max	Min	Media	Porzione comunale interessata (%)
Abano Terme	16	12	15	82
Albignasego	15	11	13	33
Arzergrande	16	12	14	58
Baone	17	10	12	25
Campodoro	15	12	14	63
Cervarese Santa Croce	16	13	14	84
Codevigo	18	13	15	86
Gazzo	15	9	12	20
Mestrino	16	14	15	100
Montegrotto Terme	15	9	13	32
Padova	16	11	13	35
Piove di Sacco	16	11	13	42
Rovolon	15	12	13	34
Rubano	16	14	14	100
Saccolongo	16	14	15	100
Selvazzano Dentro	16	14	15	100
Teolo	15	10	12	30
Veggiano	16	15	16	100
Villafranca Padovana	15	12	13	42

SERVIZIO DI ALERT EX-POST

Grandine nella Provincia di Padova

del 14-04-2023

Mappa della Provincia con evidenziati eventuali superamenti soglia (in rosso)



Probabilità di eventi compatibili con grandine (%) del 14-04-2023				
Comune	Max	Min	Media	Porzione comunale interessata (%)
Abano Terme	12	0	4	33
Aгна	11	0	3	33
Arquà Petrarca	11	0	6	57
Arzergrande	14	0	6	46
Borgo Veneto	25	0	3	27
Brugine	8	0	4	31
Campodoro	12	0	4	37
Candiana	11	0	5	64
Carceri	21	3	10	68
Cervarese Santa Croce	23	0	12	84
Cinto Euganeo	9	0	4	46
Correzzola	11	0	4	32
Galzignano Terme	8	0	3	29
Legnaro	8	0	4	43
Mestrino	26	3	11	98
Ospedaletto Euganeo	21	0	3	22
Piacenza d'Adige	10	0	2	26
Piove di Sacco	13	0	5	31
Polverara	8	3	5	42
Ponso	25	0	11	92
Pontelongo	14	0	6	52
Rovolon	23	0	3	20
Rubano	12	3	7	83
Saccolongo	20	7	12	100
Selvazzano Dentro	20	3	9	77
Teolo	20	0	8	59
Veggiano	26	5	10	100
Vighizzolo d'Este	19	3	8	73
Villa Estense	13	0	4	33
Villafranca Padovana	16	0	3	32
Villanova di Camposampiero	8	0	4	31
Vo'	10	0	6	67