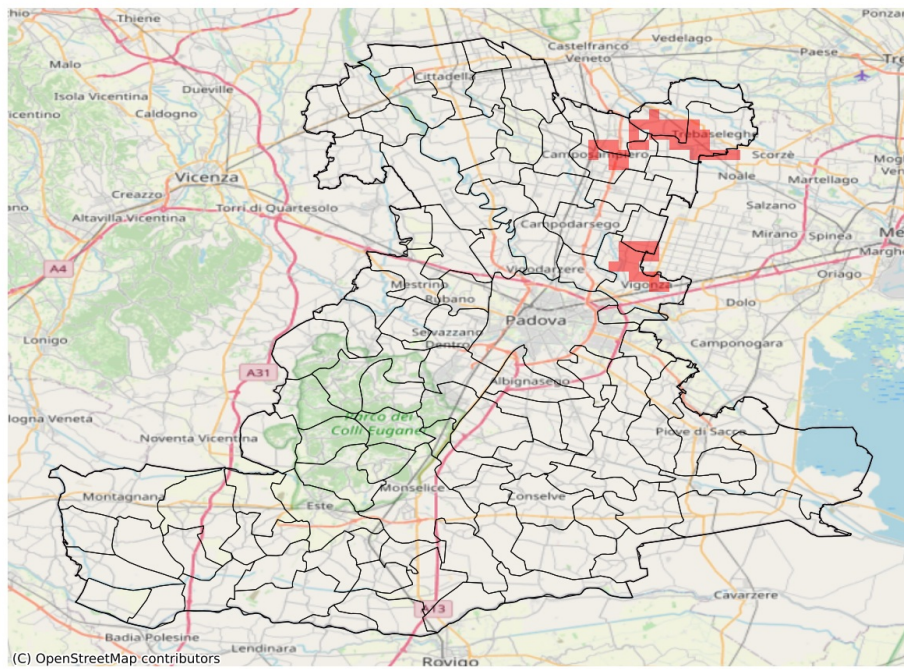


SERVIZIO DI ALERT EX-POST

Grandine nella Provincia di Padova

del 15-04-2023

Mappa della Provincia con evidenziati eventuali superamenti soglia (in rosso)



Probabilità di eventi compatibili con grandine (%) del 15-04-2023				
Comune	Max	Min	Media	Porzione comunale interessata (%)
Loreggia	7	0	2	26
Piombino Dese	9	0	2	25
Trebaseleghe	9	0	4	33
Vigonza	7	0	2	23
Villanova di Camposampiero	6	0	3	31