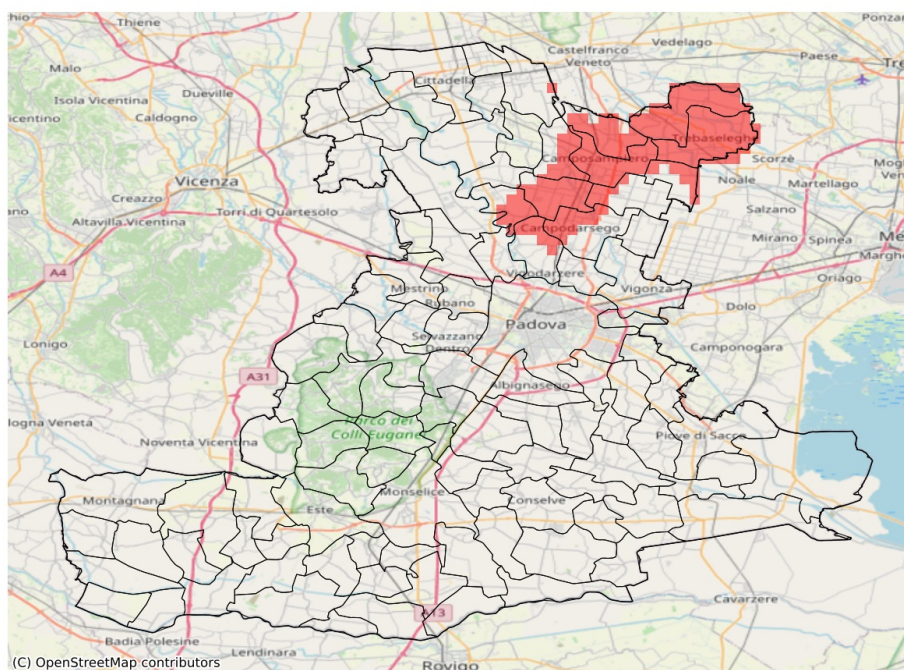


SERVIZIO DI ALERT EX-POST

Siccità nella Provincia di Padova

del 30-04-2023

Mappa della Provincia con evidenziati eventuali superamenti soglia (in rosso)



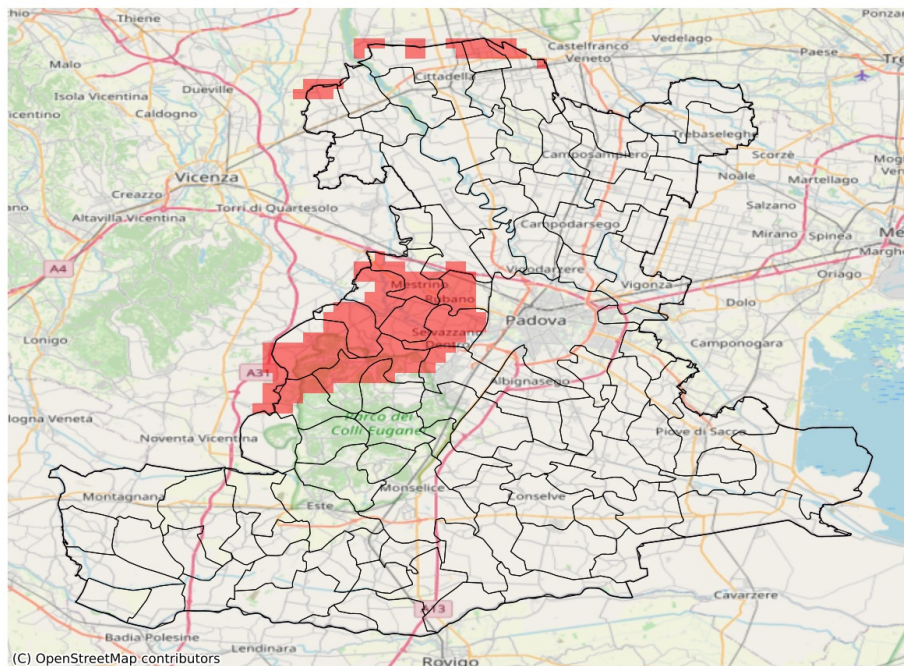
Precipitazione cumulata in 30 giorni (mm) dal 01-04-2023 al 30-04-2023					
Comune	Max	Min	Media	Porzione comunale interessata (%)	Media 5 anni
Borgoricco	68	58	63	34	92
Campodarsego	70	57	65	49	97
Camposampiero	62	52	56	93	90
Curtarolo	63	52	56	42	82
Loreggia	62	52	56	71	86
Massanzago	66	54	60	48	91
Piombino Dese	58	51	55	88	90
San Giorgio delle Pertiche	63	53	57	86	92
Santa Giustina in Colle	64	52	56	43	83
Trebaseleghe	58	40	52	100	90
Vigodarzere	78	56	66	36	93

SERVIZIO DI ALERT EX-POST

Grandine nella Provincia di Padova

del 30-04-2023

Mappa della Provincia con evidenziati eventuali superamenti soglia (in rosso)



Probabilità di eventi compatibili con grandine (%) del 30-04-2023				
Comune	Max	Min	Media	Porzione comunale interessata (%)
Abano Terme	14	0	3	30
Cervarese Santa Croce	14	0	7	78
Galliera Veneta	12	0	6	60
Mestrino	11	3	6	65
Rovolon	15	0	7	69
Rubano	10	3	7	87
Saccolongo	14	5	10	100
San Martino di Lupari	12	0	2	21
San Pietro in Gu	10	0	2	22
Selvazzano Dentro	14	3	10	87
Teolo	15	0	7	63
Torreglia	13	0	3	25
Veggiano	11	0	6	79
Villafranca Padovana	8	0	3	20
Vo'	15	0	5	48