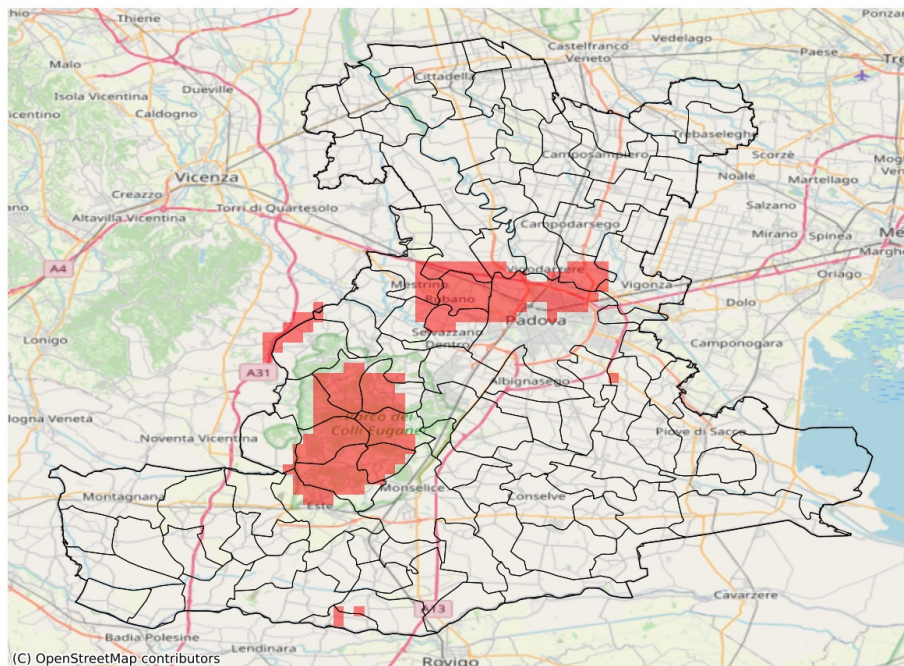


SERVIZIO DI ALERT EX-POST

Eccesso di pioggia in 10 giorni nella Provincia di Padova

del 03-05-2023

Mappa della Provincia con evidenziati eventuali superamenti soglia (in rosso)



Precipitazione cumulata in 10 giorni (mm) dal 24-04-2023 al 03-05-2023					
Comune	Max	Min	Media	Porzione comunale interessata (%)	Media 5 anni
Arquà Petrarca	94	76	85	86	22
Baone	94	68	85	72	19
Barbona	83	59	72	11	18
Cadoneghe	82	70	79	57	31
Cinto Euganeo	94	72	84	75	19
Este	92	59	72	12	19
Galzignano Terme	92	75	82	65	24
Limena	86	60	72	30	31
Mestrino	88	63	73	20	22
Padova	92	50	70	32	25
Rovolon	85	73	79	37	24
Rubano	91	81	87	100	29
Saccolongo	85	68	75	17	23
Selvazzano Dentro	85	68	77	35	25
Teolo	96	73	80	46	24
Torreglia	93	74	82	65	24
Vigonza	81	69	74	15	28
Villafranca Padovana	91	58	74	36	26
Vo'	92	69	76	21	21