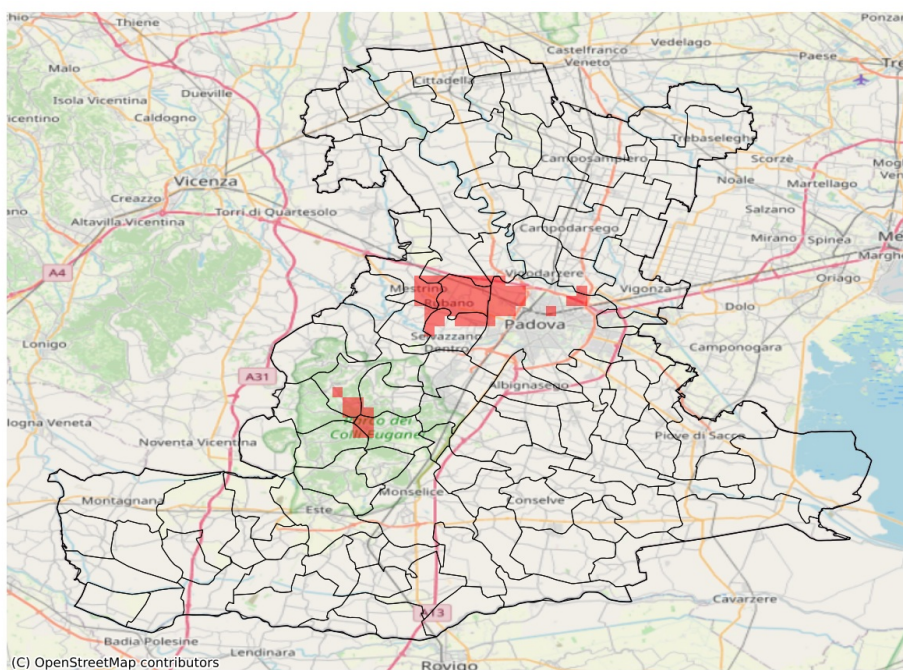


SERVIZIO DI ALERT EX-POST

Eccesso di pioggia in 10 giorni nella Provincia di Padova

del 04-05-2023

Mappa della Provincia con evidenziati eventuali superamenti soglia (in rosso)



Precipitazione cumulata in 10 giorni (mm) dal 25-04-2023 al 04-05-2023					
Comune	Max	Min	Media	Porzione comunale interessata (%)	Media 5 anni
Limena	84	56	69	10	31
Mestrino	86	58	70	15	24
Padova	88	47	67	22	26
Rubano	88	78	84	91	30
Saccolongo	82	66	73	10	26
Selvazzano Dentro	82	64	74	23	26
Villafranca Padovana	87	50	70	22	28