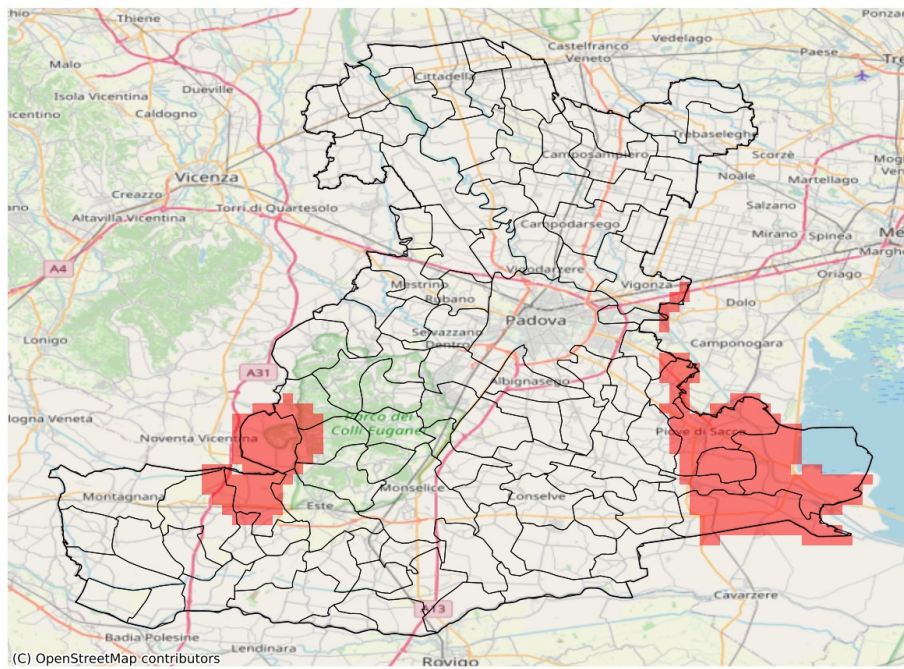


## SERVIZIO DI ALERT EX-POST

### Vento forte nella Provincia di Padova

del 27-05-2023

Mappa della Provincia con evidenziati eventuali superamenti soglia (in rosso)



I dati riportati nelle tabelle (valori delle variabili meteorologiche e porzioni comunali interessate dall'avversità) sono elaborati tenendo conto delle sole aree ad uso agricolo al di sotto dei 1200m. Viene data visibilità solamente ai comuni la cui area agricola interessata dall'avversità in oggetto è superiore al 5%

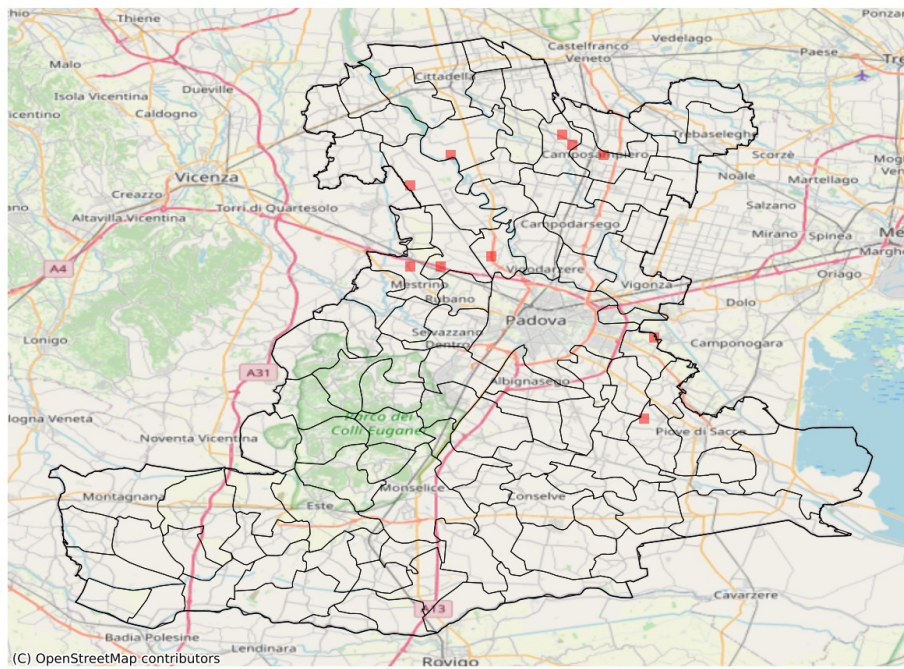
Raffica massima del vento (m/s) del 27-05-2023				
Comune	Max	Min	Media	Porzione comunale interessata (%)
Arzergrande	22	11	17	86
Baone	16	11	12	27
Borgo Veneto	15	9	12	21
Bovolenta	15	10	12	9
Brugine	16	10	12	25
Candiana	15	10	12	11
Carceri	15	10	12	14
Cinto Euganeo	16	11	13	46
Codevigo	22	14	18	100
Correzzola	22	10	15	74
Este	16	11	12	25
Legnaro	14	10	12	12
Lozzo Atestino	16	11	14	71
Montagnana	15	10	12	12
Noventa Padovana	16	10	12	24
Ospedaletto Euganeo	16	11	13	44
Piove di Sacco	22	10	16	72
Ponso	15	9	12	21
Pontelongo	20	10	14	56
Rovolon	14	9	11	7
Sant'Angelo di Piove di Sacco	17	10	14	52
Saonara	16	10	13	36
Teolo	15	9	11	8
Vigonza	18	10	12	15
Vo'	16	10	13	41

## SERVIZIO DI ALERT EX-POST

### Fulmini nube-terra nella Provincia di Padova

del 27-05-2023

Mappa della Provincia con evidenziati eventuali superamenti soglia (in rosso)



Densità di fulmini nube-terra (numero fulmini / km <sup>2</sup> ) del 27-05-2023				
Comune	Max	Min	Media	Porzione comunale interessata (%)
Brugine	1	0	0	3
Camposampiero	1	0	0	7
Limena	1	0	0	3
Loreggia	1	0	0	3
Mestrino	1	0	0	2
Piazzola sul Brenta	1	0	0	3
Rubano	1	0	0	3
San Giorgio in Bosco	1	0	0	2
Santa Giustina in Colle	1	0	0	5
Saonara	1	0	0	4
Villafranca Padovana	1	0	0	2