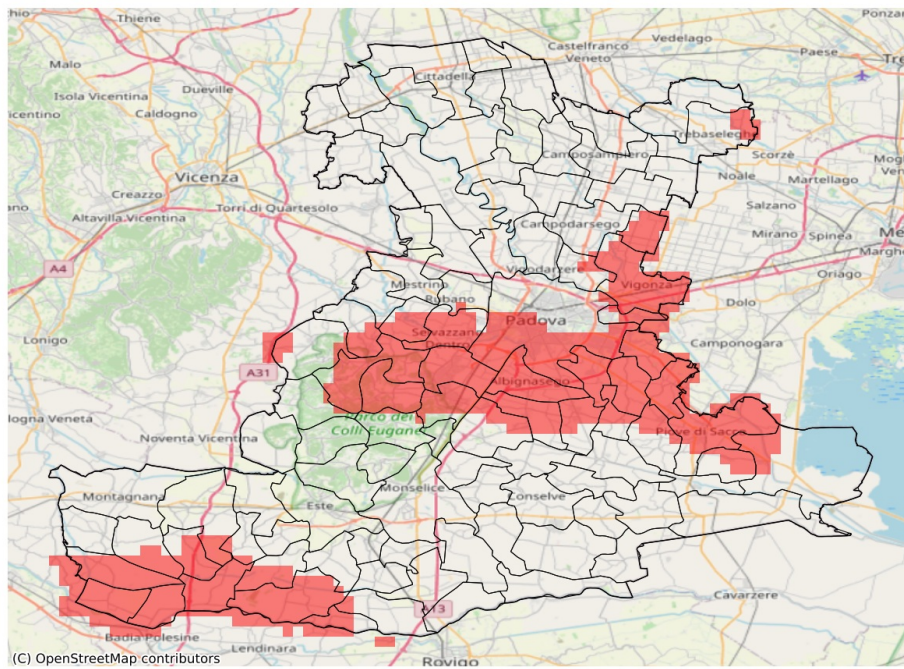


SERVIZIO DI ALERT EX-POST

Siccità nella Provincia di Padova

del 17-07-2023

Mappa della Provincia con evidenziati eventuali superamenti soglia (in rosso)



I dati riportati nelle tabelle (valori delle variabili meteorologiche e porzioni comunali interessate dall'avversità) sono elaborati tenendo conto delle sole aree ad uso agricolo al di sotto dei 1200m. Viene data visibilità solamente ai comuni la cui area agricola interessata dall'avversità in oggetto è superiore al 5%

Precipitazione cumulata in 30 giorni (mm) dal 18-06-2023 al 17-07-2023					
Comune	Max	Min	Media	Porzione comunale interessata (%)	Media 5 anni
Abano Terme	27	23	25	100	54
Albignasego	27	22	23	100	47
Arzergrande	40	32	36	42	53
Barbona	36	20	26	78	47
Borgo Veneto	111	28	60	21	67
Borgoricco	86	50	72	9	71
Brugine	45	28	38	34	55
Cadoneghe	49	38	42	24	59
Casale di Scodosia	55	26	39	50	55
Casalerugo	45	23	32	55	48
Castelbaldo	23	19	21	100	49
Cervarese Santa Croce	39	28	34	38	49
Codevigo	58	32	43	24	54
Due Carrare	63	24	40	26	48
Galzignano Terme	90	34	58	12	58
Legnaro	35	24	28	100	58
Maserà di Padova	38	22	27	79	45
Masi	27	20	22	100	58
Megliadino San Vitale	49	24	37	68	64
Merlara	37	19	26	90	54
Montegrotto Terme	52	24	31	79	51
Noventa Padovana	37	29	32	100	60
Padova	49	22	34	64	56
Piacenza d'Adige	41	18	25	100	66
Pieve di Sacco	44	31	36	77	57
Polverara	41	26	33	58	53
Ponso	65	32	46	42	65
Ponte San Nicolò	31	23	26	100	49
Rovolon	39	30	37	29	54
Rubano	55	35	46	17	58
Saccolongo	47	26	35	67	55
Sant'Angelo di Piove di Sacco	35	25	29	100	66
Sant'Urbano	38	17	24	95	55
Saonara	29	24	27	100	61
Selvazzano Dentro	43	25	31	90	61
Teolo	38	24	29	87	55
Torreglia	45	25	30	90	57
Trebaseleghe	89	57	74	14	84
Urbana	53	30	42	10	46
Veggiano	47	33	40	6	45

Precipitazione cumulata in 30 giorni (mm) dal 18-06-2023 al 17-07-2023					
Comune	Max	Min	Media	Porzione comunale interessata (%)	Media 5 anni
Vescovana	45	23	34	25	43
Vighizzolo d'Este	58	20	34	64	58
Vigonza	45	33	40	81	64
Villa Estense	58	30	44	12	52
Villanova di Camposampiero	66	38	45	73	70
Vo'	58	34	43	6	48