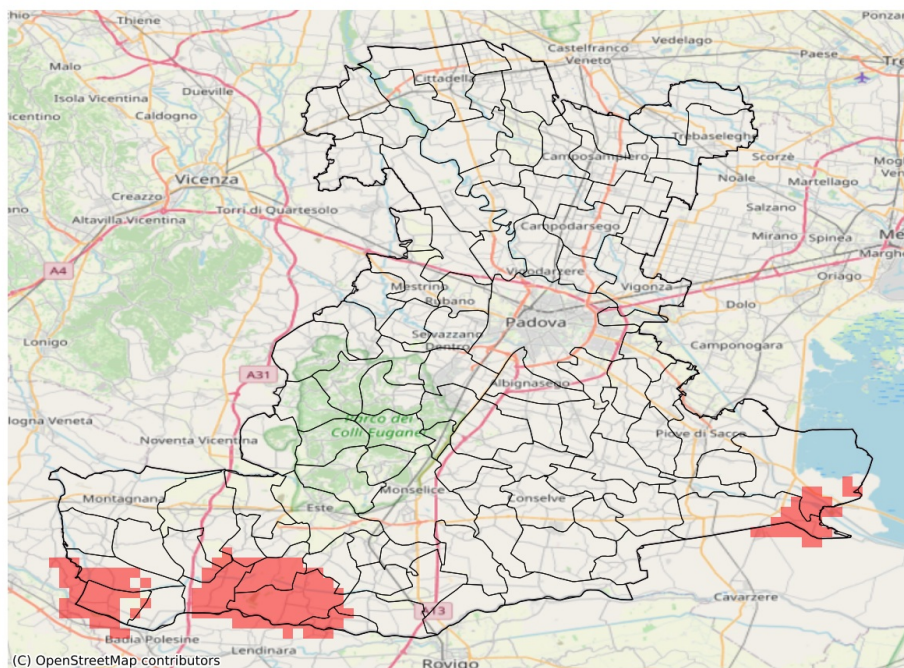


SERVIZIO DI ALERT EX-POST

Eccesso di pioggia in 10 giorni nella Provincia di Padova

del 12-08-2023

Mappa della Provincia con evidenziati eventuali superamenti soglia (in rosso)



I dati riportati nelle tabelle (valori delle variabili meteorologiche e porzioni comunali interessate dall'avversità) sono elaborati tenendo conto delle sole aree ad uso agricolo al di sotto dei 1200m. Viene data visibilità solamente ai comuni la cui area agricola interessata dall'avversità in oggetto è superiore al 5%

Precipitazione cumulata in 10 giorni (mm) dal 03-08-2023 al 12-08-2023					
Comune	Max	Min	Media	Porzione comunale interessata (%)	Media 5 anni
Barbona	87	70	81	61	13
Borgo Veneto	82	55	69	6	14
Carceri	82	65	72	14	11
Casale di Scodosia	80	59	72	8	16
Castelbaldo	98	78	86	84	16
Codevigo	84	62	73	21	12
Correzzola	82	68	75	23	12
Masi	82	76	79	26	16
Megliadino San Vitale	82	67	76	10	14
Merlara	92	74	82	57	16
Piacenza d'Adige	89	77	82	71	13
Ponso	86	69	77	29	11
Sant'Urbano	93	80	87	100	14
Vescovana	85	57	70	16	14
Vighizzolo d'Este	92	69	84	82	12
Villa Estense	84	65	74	24	13