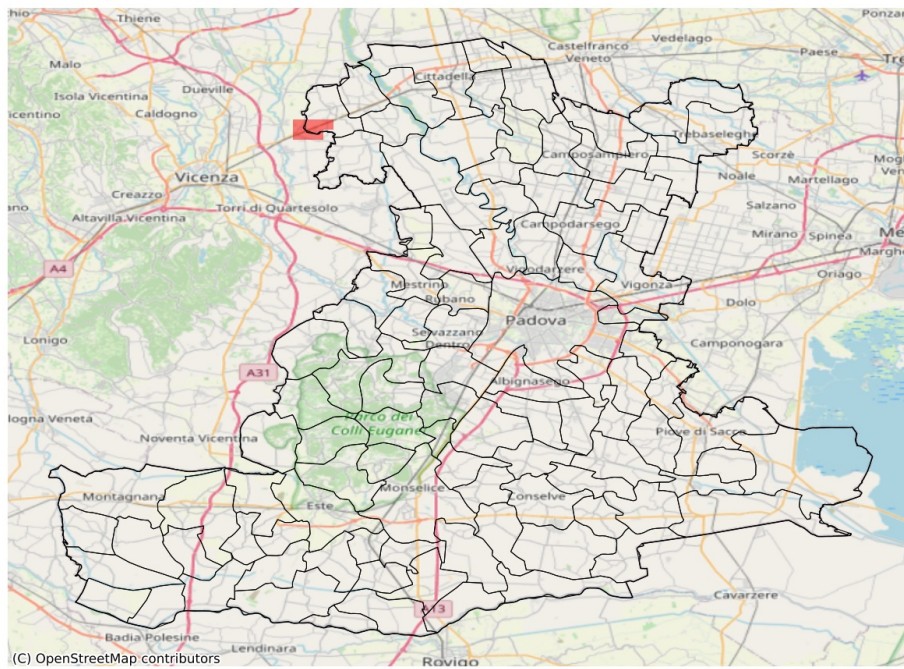


SERVIZIO DI ALERT EX-POST

Siccità nella Provincia di Padova

del 23-08-2023

Mappa della Provincia con evidenziati eventuali superamenti soglia (in rosso)



I dati riportati nelle tabelle (valori delle variabili meteorologiche e porzioni comunali interessate dall'avversità) sono elaborati tenendo conto delle sole aree ad uso agricolo al di sotto dei 1200m. Viene data visibilità solamente ai comuni la cui area agricola interessata dall'avversità in oggetto è superiore al 5%

Precipitazione cumulata in 30 giorni (mm) dal 25-07-2023 al 23-08-2023					
Comune	Max	Min	Media	Porzione comunale interessata (%)	Media 5 anni
San Pietro in Gu	67	50	59	22	82