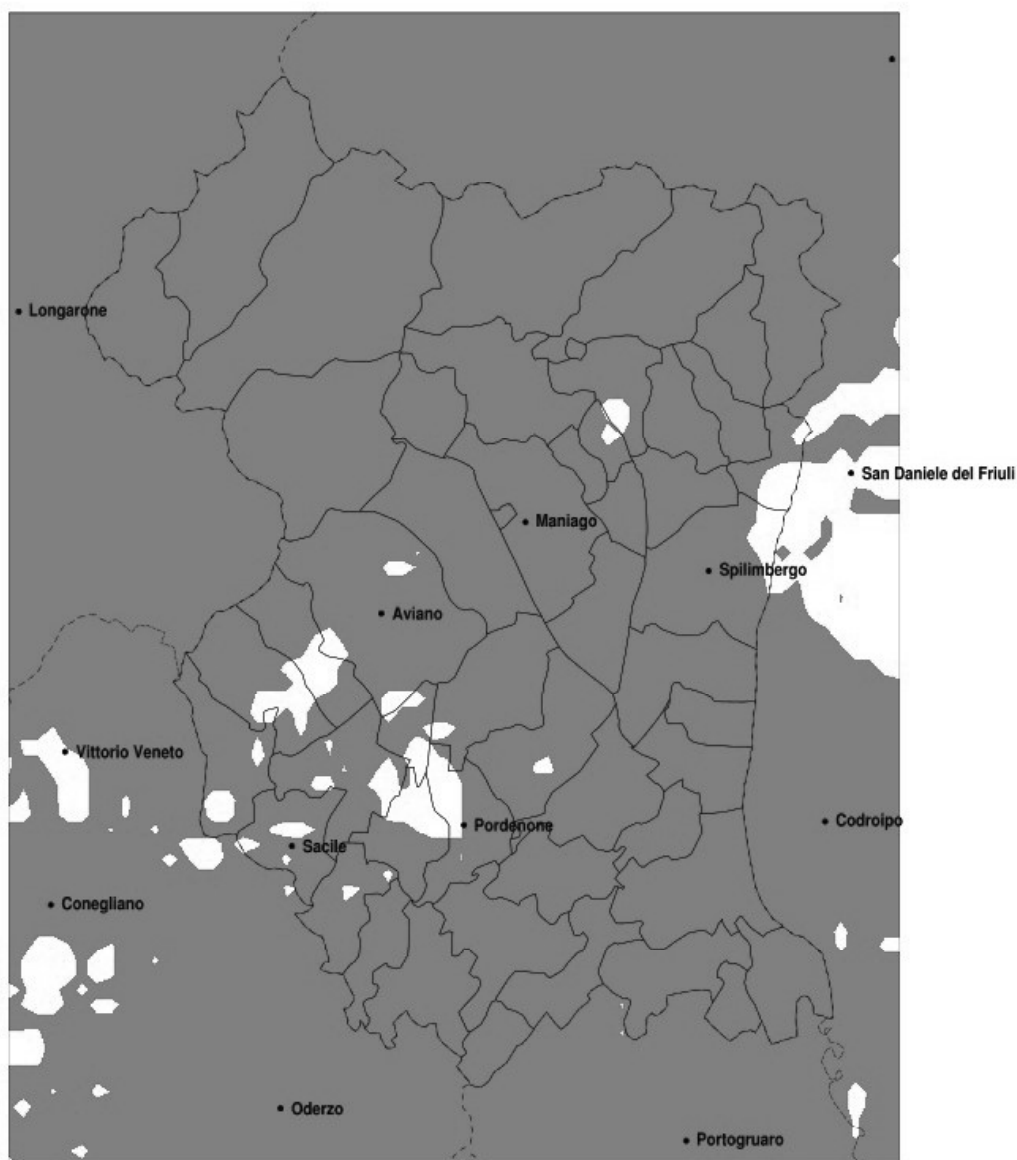


SERVIZIO DI ALERT EX-POST

Gelo e brina nella Provincia di Pordenone del 20-03-2021

Mappa della Provincia con evidenziati eventuali superamenti della soglia (in rosso)



meteoleaks®

Meteoleaks è l'app che rende
accessibili a tutti i dati meteo veri,
storici e in tempo reale.
www.meteoleaks.com



Sistema di gestione certificato ISO
9001:2015 per l'Erogazione di servizi
meteorologici professionali.

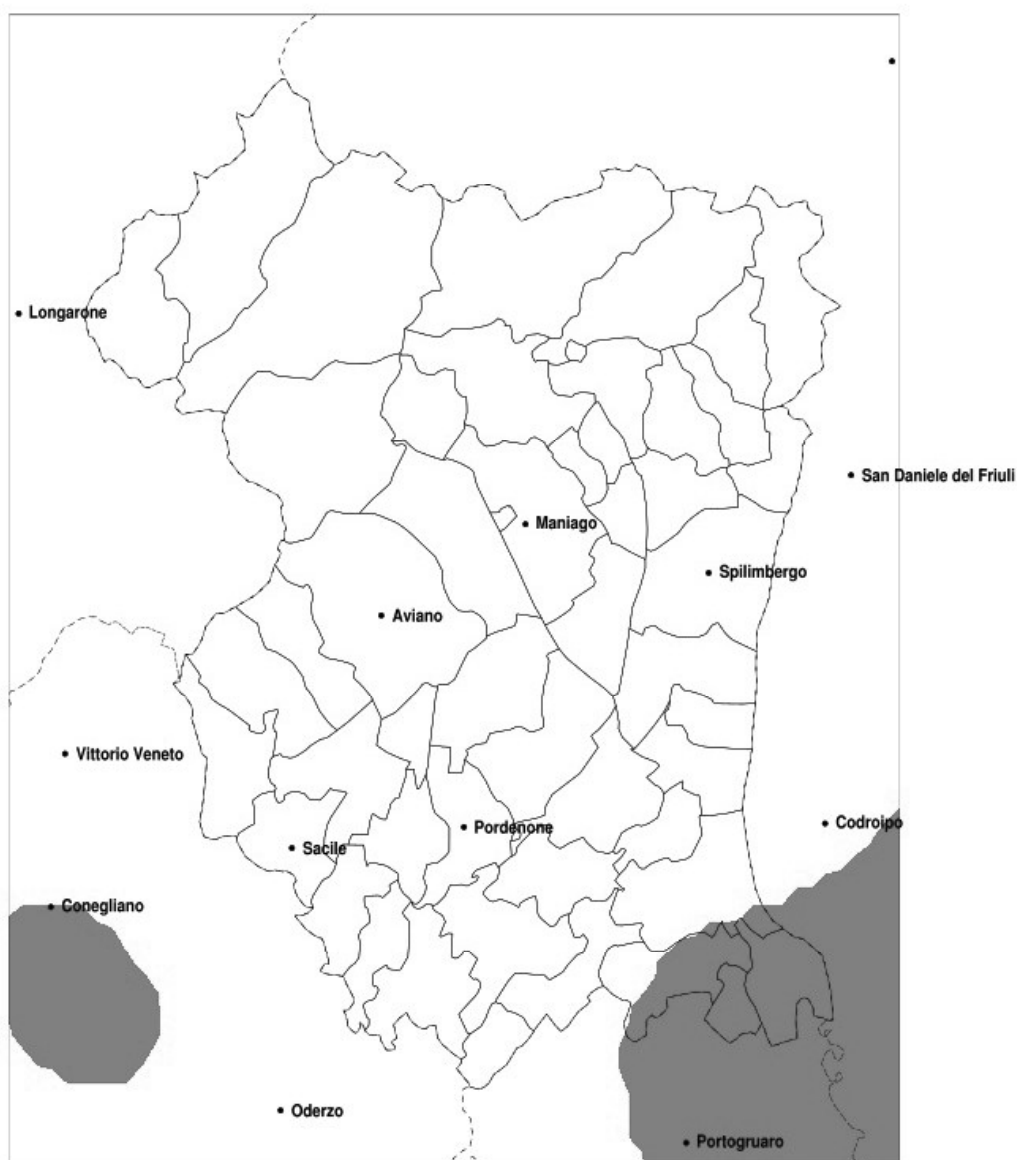
Temperatura minima a 2m (C) del 20-03-2021				
Comune	max	min	med	Porzione comunale interessata
Andreis	-0.3	-6.1	-3.3	100%
Arba	0.4	-1.8	-0.7	100%
Aviano	2.1	-5.4	-1.2	90%
Azzano Decimo	0.2	-2.0	-1.3	100%
Barcis	-0.4	-5.7	-2.9	100%
Brugnera	2.6	-3.5	-1.8	95%
Budoia	2.4	-9.8	-1.3	75%
Caneva	2.5	-10.7	-1.9	75%
Casarsa della Delizia	-0.5	-1.9	-1.2	100%
Castelnovo del Friuli	0.5	-6.6	-2.1	95%
Cavasso Nuovo	0.4	-6.3	-1.4	95%
Chions	0.5	-1.7	-1.3	100%
Claut	-0.5	-6.2	-3.8	100%
Clauzetto	-0.2	-6.4	-3.3	100%
Cordenons	1.8	-1.5	-1.0	100%
Cordovado	-0.5	-2.0	-1.5	100%
Erto e Casso	-1.0	-6.4	-4.1	100%
Fanna	0.4	-4.0	-1.2	100%
Fiume Veneto	0.2	-1.5	-1.1	100%
Fontanafredda	2.5	-3.1	-1.2	75%
Frisanco	0.4	-6.5	-3.2	100%
Maniago	0.0	-5.5	-1.6	100%
Meduno	0.4	-6.6	-2.8	100%
Montereale Valcellina	0.3	-5.5	-1.7	100%
Morsano al Tagliamento	0.2	-2.2	-1.7	100%
Pasiano di Pordenone	0.3	-2.8	-1.8	100%
Pinzano al Tagliamento	0.6	-5.7	-0.4	65%
Poçenigo	2.5	-10.7	-1.6	75%
Porcia	1.2	-2.4	-0.9	75%
Pordenone	1.2	-2.0	-0.8	85%
Prata di Pordenone	0.3	-2.9	-1.8	100%
Pravissdomini	-1.0	-2.1	-1.5	100%
Roveredo in Piano	1.2	-2.4	-0.7	70%

Temperatura minima a 2m (C) del 20-03-2021				
Comune	max	min	media	Porzione comunale interessata
Sacile	2.6	-3.5	-1.7	80%
San Giorgio della Richinvelda	0.6	-1.6	-1.0	100%
San Martino al Tagliamento	-0.3	-1.8	-1.2	100%
San Quirino	1.8	-1.8	-0.9	90%
San Vito al Tagliamento	-0.4	-2.3	-1.5	100%
Sequals	0.5	-4.1	-0.6	95%
Sesto al Reghena	0.5	-2.1	-1.4	100%
Spilimbergo	0.6	-1.4	-0.5	85%
Tramonti di Sopra	-0.1	-7.0	-4.4	100%
Tramonti di Sotto	-0.3	-7.0	-4.2	100%
Travesio	0.4	-6.6	-2.1	100%
Vajont	-0.4	-2.5	-1.2	100%
Valvasone Arzene	-0.3	-2.0	-1.3	100%
Vito d'Asio	0.5	-6.4	-3.2	95%
Vivaro	0.4	-1.5	-1.1	100%
Zoppola	1.8	-1.5	-1.1	100%

SERVIZIO DI ALERT EX-POST

Vento forte nella Provincia di Pordenone del 20-03-2021

Mappa della Provincia con evidenziati eventuali superamenti della soglia (in rosso)



meteoleaks®

Meteoleaks è l'app che rende
accessibili a tutti i dati meteo veri,
storici e in tempo reale.
www.meteoleaks.com



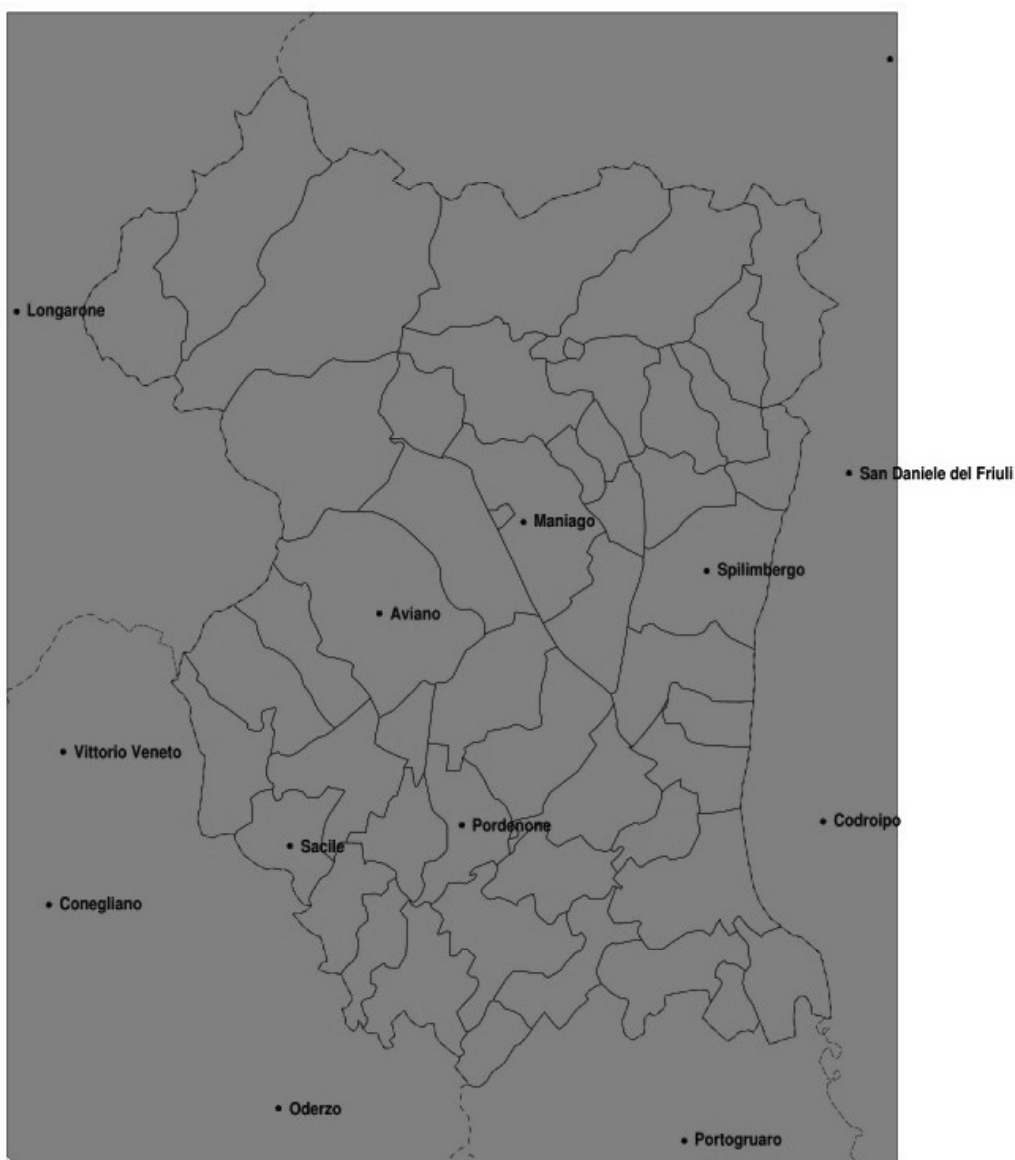
Sistema di gestione certificato ISO
9001:2015 per l'Erogazione di servizi
meteorologici professionali.

Raffica massima del vento (m/s) del 20-03-2021				
Comune	max	min	med	Porzione comunale interessata
Cordovado	16	14	15	100%
Morsano al Tagliamento	16	13	15	95%
San Vito al Tagliamento	15	11	13	30%
Sesto al Reghena	15	12	14	55%

SERVIZIO DI ALERT EX-POST

Siccità nella Provincia di Pordenone del 20-03-2021

Mappa della Provincia con evidenziati eventuali superamenti della soglia (in rosso)



meteoleaks®

Meteoleaks è l'app che rende accessibili a tutti i dati meteo veri, storici e in tempo reale.
www.meteoleaks.com



Sistema di gestione certificato ISO 9001:2015 per l'Erogazione di servizi meteorologici professionali.

Siccità (mm) dal 19-02-2021 al 20-03-2021					
Comune	max	min	med	Porzione comunale interessata	Media 5 anni
Andreis	23	9	15	100%	111
Arba	16	8	12	100%	94
Aviano	22	8	14	100%	101
Azzano Decimo	12	4	8	100%	64
Barcis	22	6	14	100%	103
Brugnera	17	8	11	100%	66
Budoia	18	8	13	100%	102
Caneva	17	5	10	100%	90
Casarsa della Delizia	9	6	8	100%	88
Castelnovo del Friuli	16	8	12	100%	102
Cavasso Nuovo	17	11	15	100%	104
Chions	9	4	6	100%	67
Claut	21	5	12	100%	95
Clauzetto	16	7	12	100%	110
Cordenons	14	7	10	100%	84
Cordovado	6	4	5	100%	69
Erto e Casso	15	4	8	100%	82
Fanna	20	11	15	100%	101
Fiume Veneto	13	6	9	100%	75
Fontanafredda	18	10	12	100%	82
Frisanco	23	9	14	100%	111
Maniago	23	9	15	100%	100
Meduno	18	9	14	100%	111
Montebelluna	23	9	15	100%	104
Morsano al Tagliamento	7	4	5	100%	69
Pasiano di Pordenone	13	4	8	100%	59
Pinzano al Tagliamento	15	8	11	100%	91
Polcenigo	18	5	11	100%	100
Porcia	15	9	11	100%	73
Pordenone	14	7	11	100%	73
Prata di Pordenone	13	6	10	100%	61
Pravissdomini	9	4	5	100%	57
Roveredo in Piano	18	8	12	100%	83

Precipitazione in 30 giorni (mm) dal 19-02-2021 al 20-03-2021					
Comune	max	min	med	Porzione comunale interessata	Media 5 anni
Sacile	17	9	12	100%	75
San Giorgio della Richinvelda	13	7	10	100%	85
San Martino al Tagliamento	12	7	9	100%	84
San Quirino	16	8	12	100%	86
San Vito al Tagliamento	9	4	6	100%	80
Sequals	16	8	11	100%	92
Sesto al Reghena	9	3	5	100%	71
Spilimbergo	13	8	10	100%	83
Tramonti di Sopra	19	8	12	100%	107
Tramonti di Sotto	18	8	12	100%	112
Travesio	16	9	13	100%	103
Vajont	22	14	17	100%	100
Valvasone Arzene	11	6	8	100%	87
Vito d'Asio	15	7	11	100%	111
Vivaro	15	8	11	100%	90
Zoppola	14	6	9	100%	85