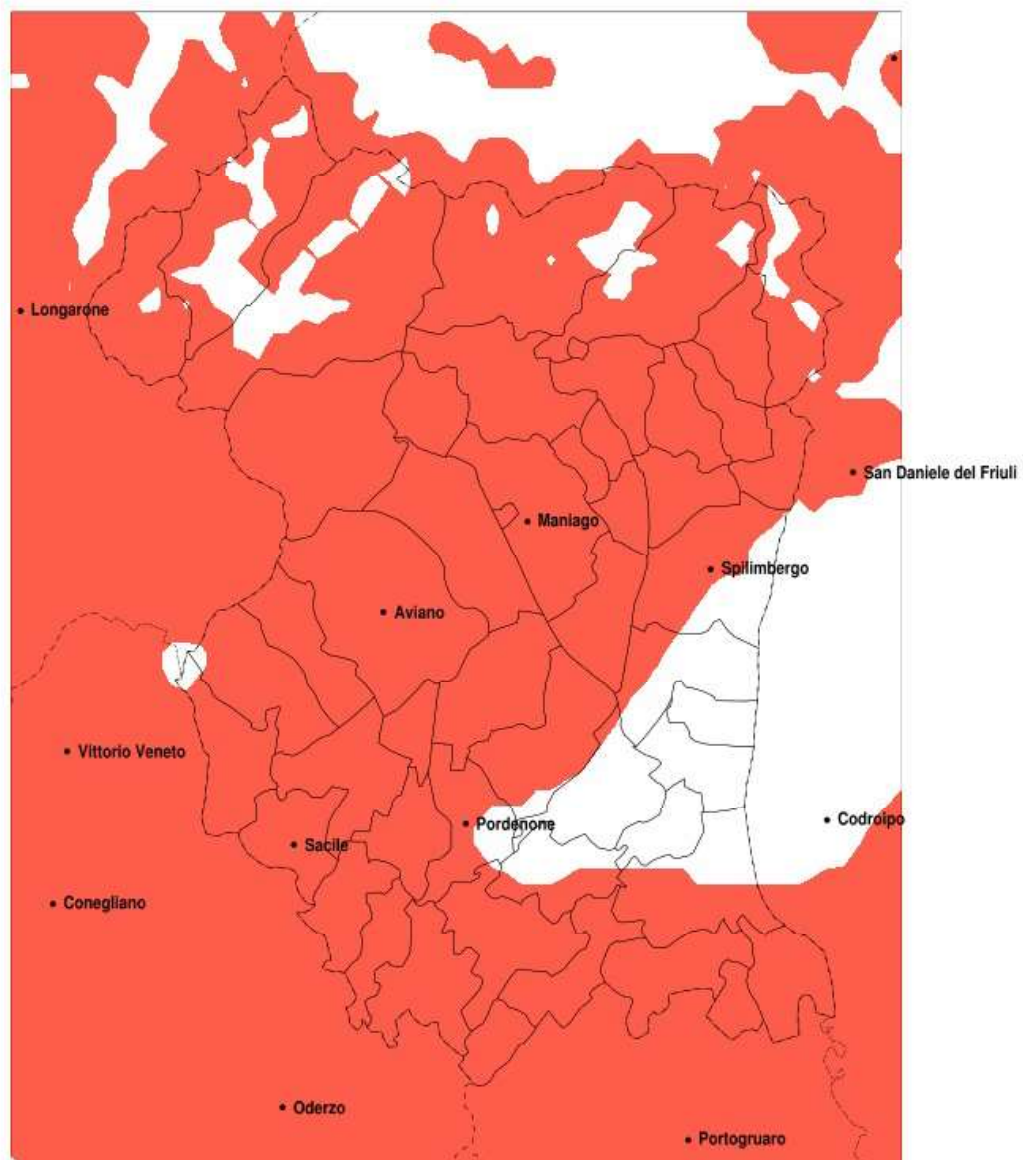


## SERVIZIO DI ALERT EX-POST

### Vento forte nella Provincia di Pordenone del 25-09-2020

Mappa della Provincia con evidenziati eventuali superamenti della soglia (in rosso)



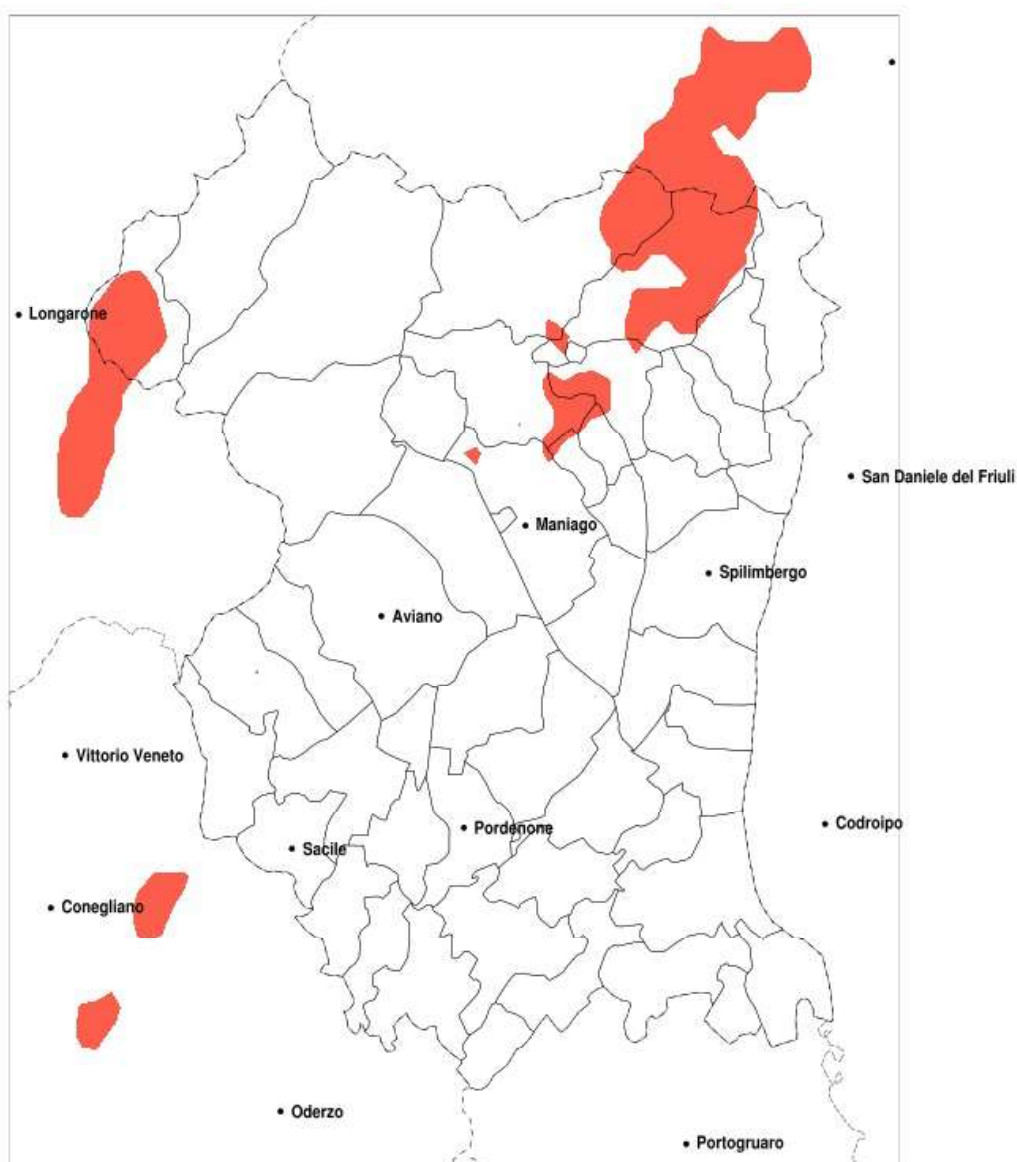
Raffica massima del vento (m/s) del 25-09-2020				
Comune	max	min	med	Porzione comunale interessata
Andreis	17	14	15	100%
Arba	15	14	15	100%
Aviano	18	14	16	100%
Azzano Decimo	15	13	14	90%
Barcis	17	13	15	95%
Brugnera	16	14	15	100%
Budoia	18	14	16	100%
Caneva	15	13	14	100%
Casarsa della Delizia	14	12	13	25%
Castelnovo del Friuli	15	14	14	100%
Cavasso Nuovo	16	14	15	100%
Chions	15	13	14	95%
Claut	16	12	14	60%
Clauzetto	15	13	14	90%
Cordenons	16	13	14	70%
Cordovado	17	14	16	100%
Erto e Casso	16	12	14	70%
Fanna	16	14	15	100%
Fiume Veneto	14	13	14	60%
Fontanafredda	18	14	15	100%
Frisanco	16	14	15	100%
Maniago	16	14	15	100%
Meduno	16	13	15	100%
Montereale Valcellina	17	14	16	100%
Morsano al Tagliamento	17	13	15	100%
Pasiano di Pordenone	15	14	14	100%
Pinzano al Tagliamento	15	13	14	90%
Polcenigo	16	13	15	100%
Porcia	16	13	14	100%
Pordenone	16	13	14	85%
Prata di Pordenone	15	14	14	100%
Pravidomini	15	14	14	100%
Roveredo in Piano	17	14	16	100%

Raffica massima del vento (m/s) del 25-09-2020				
Comune	max	min	med	Porzione comunale interessata
Sacile	16	14	15	100%
San Giorgio della Richinvelda	14	12	13	35%
San Quirino	17	14	15	100%
San Vito al Tagliamento	15	12	14	60%
Sequals	15	13	14	100%
Sesto al Reghena	16	13	15	100%
Spilimbergo	14	12	14	65%
Tramonti di Sopra	16	12	14	75%
Tramonti di Sotto	16	13	14	80%
Travesio	16	14	14	100%
Vajont	16	15	16	100%
Vito d'Asio	15	13	14	85%
Vivaro	16	13	14	100%
Zoppola	14	13	13	35%

## SERVIZIO DI ALERT EX-POST

### Eccesso di pioggia in 3h nella Provincia di Pordenone del 25-09-2020

Mappa della Provincia con evidenziati eventuali superamenti della soglia (in rosso)

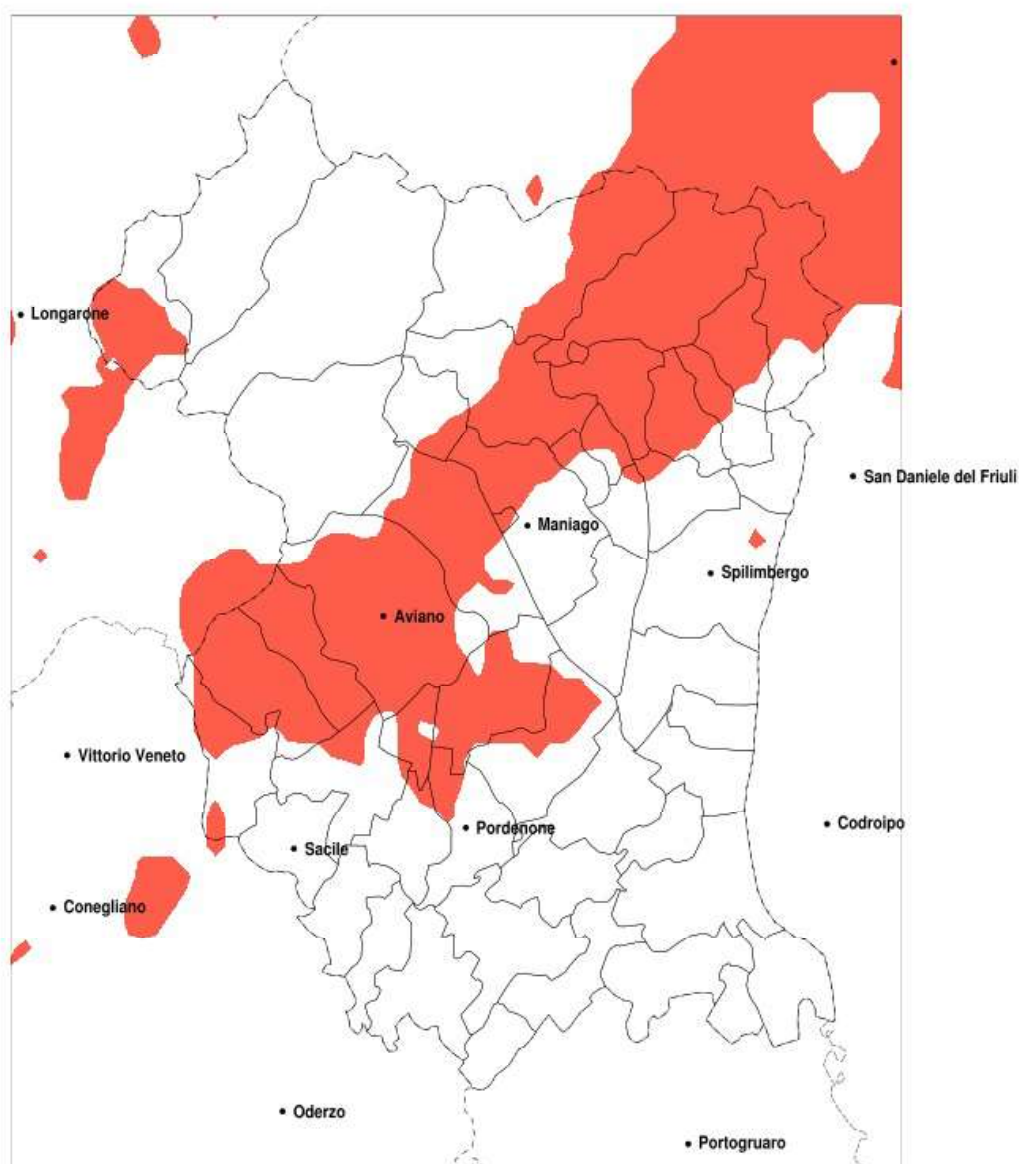


Precipitazione massima in 3h (mm) del 25-09-2020				
Comune	max	min	med	Porzione comunale interessata
Cavasso Nuovo	52	9	26	20%
Clauzetto	54	8	25	20%
Ertò e Casso	53	10	30	25%
Fanna	52	9	25	20%
Meduno	54	9	32	25%
Tramonti di Sopra	70	5	30	25%
Tramonti di Sotto	70	16	39	45%

## SERVIZIO DI ALERT EX-POST

### Eccesso di pioggia in 72h nella Provincia di Pordenone del 25-09-2020

Mappa della Provincia con evidenziati eventuali superamenti della soglia (in rosso)

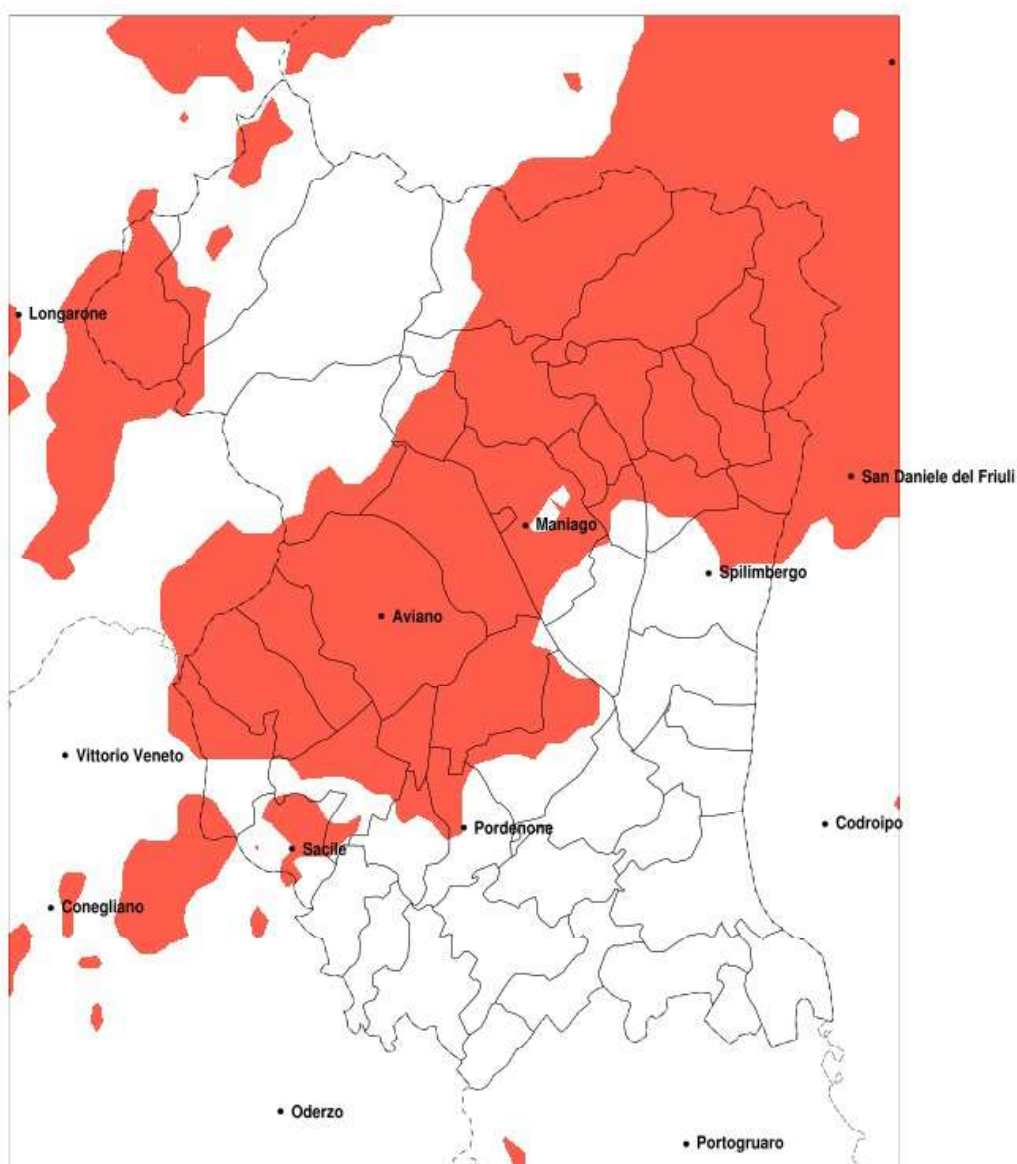


Precipitazione massima in 72h (mm) dal 23-09-2020 al 25-09-2020				
Comune	max	min	med	Porzione comunale interessata
Andreis	121	40	69	30%
Arba	107	37	63	20%
Aviano	122	53	88	75%
Budbia	134	54	96	85%
Caneva	134	44	76	40%
Castelnovo del Friuli	144	52	85	50%
Cavasso Nuovo	152	50	98	70%
Clauzetto	152	56	102	75%
Cordenons	104	24	63	30%
Erto e Casso	88	48	70	25%
Fanna	150	50	91	55%
Fontanafredda	122	39	73	35%
Frisanico	152	38	89	60%
Maniago	141	43	81	45%
Meduno	152	56	114	95%
Montereale Valcellina	124	50	82	55%
Polcenigo	134	55	90	75%
Porcia	96	14	57	20%
Pordenone	96	14	53	25%
Roveredo in Piano	122	52	86	75%
San Quirino	109	48	80	60%
Sequals	110	37	67	25%
Tramonti di Sopra	154	38	86	45%
Tramonti di Sotto	154	73	123	100%
Travesio	144	51	92	65%
Vajont	124	58	87	60%
Vito d'Asio	152	57	96	70%

## SERVIZIO DI ALERT EX-POST

### Eccesso di pioggia in 10 giorni nella Provincia di Pordenone del 25-09-2020

Mappa della Provincia con evidenziati eventuali superamenti della soglia (in rosso)



meteoleaks®

Meteoleaks è l'app che rende accessibili a tutti i dati meteo veri, storici e in tempo reale.  
[www.meteoleaks.com](http://www.meteoleaks.com)



Sistema di gestione certificato ISO 9001:2015 per l'Erogazione di servizi meteorologici professionali.



Precipitazione in 10 giorni (mm) dal 16-09-2020 al 25-09-2020					
Comune	max	min	med	Porzione comunale interessata	Media 5 anni
Andreis	148	55	90	60%	37
Arba	137	52	83	55%	31
Aviano	167	70	118	100%	35
Barcis	130	47	77	35%	43
Budoia	170	74	128	100%	36
Caneva	170	59	95	65%	34
Castelnovo del Friuli	175	88	121	100%	34
Cavasso Nuovo	190	70	125	95%	33
Clauzetto	182	90	136	100%	36
Cordenons	112	26	69	40%	34
Erto e Casso	109	58	86	65%	40
Fanna	187	70	117	90%	33
Fontanafredda	167	47	93	65%	31
Frisanco	190	52	113	80%	36
Maniago	178	53	102	80%	33
Meduno	190	75	145	100%	35
Montereale Valcellina	150	63	106	90%	34
Pinzano al Tagliamento	117	61	97	100%	33
Polcenigo	170	70	115	90%	35
Porcia	107	22	67	35%	31
Pordenone	121	22	62	35%	32
Roveredo in Piano	166	63	109	95%	31
Sacile	114	50	76	40%	31
San Quirino	145	53	97	85%	32
Sequals	144	52	94	75%	32
Spilimbergo	111	26	68	35%	30
Tramonti di Sopra	190	49	107	75%	38
Tramonti di Sotto	190	91	152	100%	37
Travesio	175	74	125	100%	34
Vajont	150	74	110	95%	33
Vito d'Asio	180	90	125	100%	37
Vivaro	117	41	71	30%	31